

Skördare

550 T-PRO



 **EcoLog**[®]
Forestry of tomorrow

Slimmad gallrings-skördare för högsta produktivitet

Nya Eco Log 550 T-PRO kompletterar vårt sortiment med sin storlek och styrka. Slimmad, smidig och konstruerad för högsta produktivitet gör den till en ovärderlig tillgång i ditt gallringsarbete. Med andra ord - detta är din nya bästa vän i skogen.

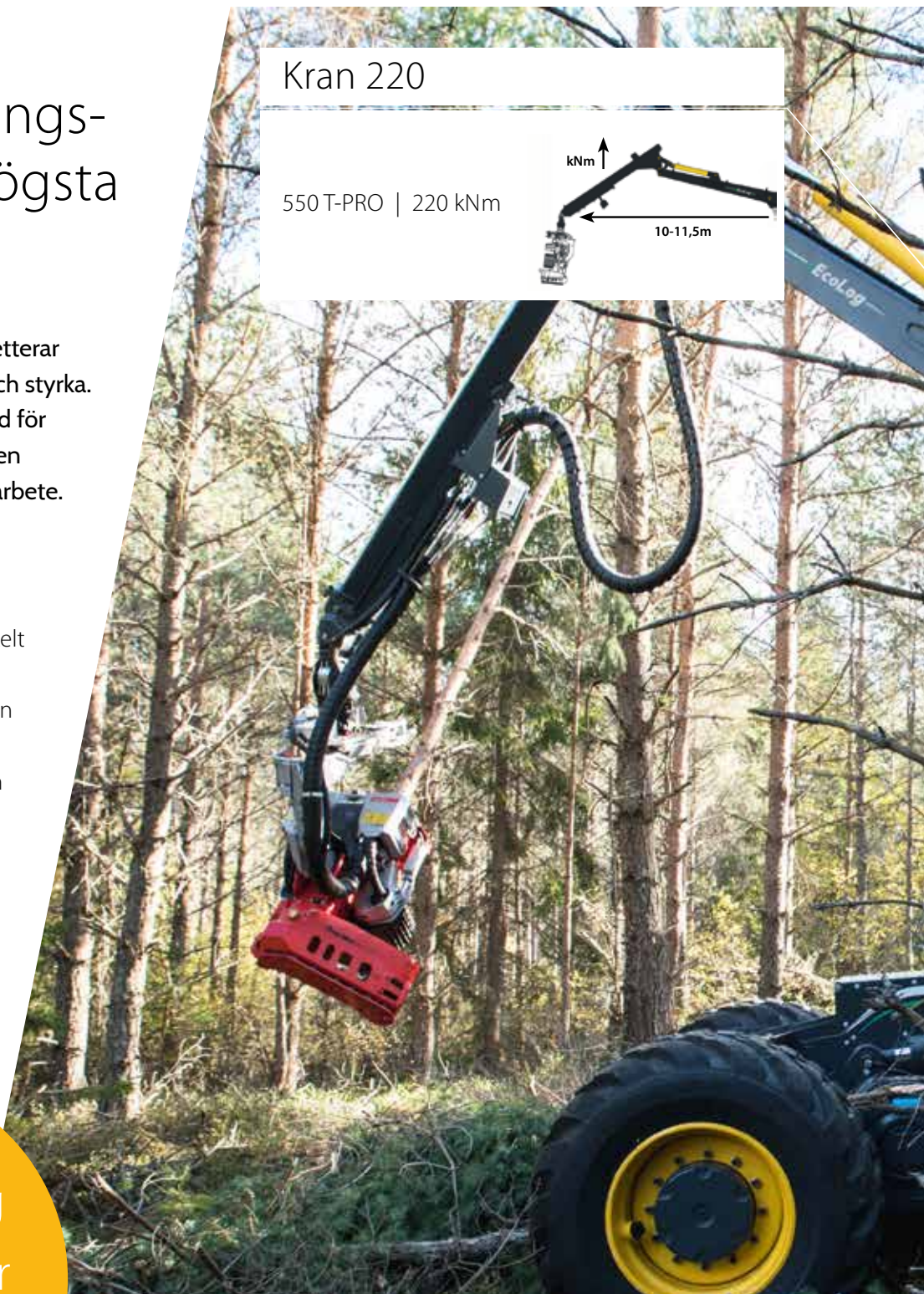
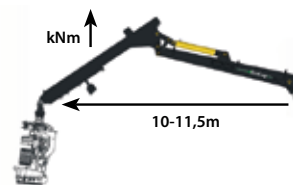
Med sina sex hjul tar 550 T-Pro enkelt sig fram i svår terräng. Tack vare midjans konstruktion i kombination med pendelarmar kan du enkelt flytta maskinen med utsträckt kran utan behöva dra in aggregatet. Detta innebär värdefull tidsbesparing och en högre produktivitet.

Läs mer om vår nya 550 T-PRO på ecologforestry.com

En sexhjulning
optimerad för
förstagallring

Kran 220

550 T-PRO | 220 kNm



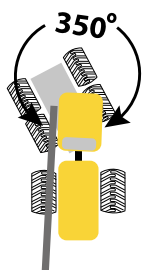
SERVICEVÄNLIG

Huvar och skyddsplåtar är enkla att öppna eller demontera för att ge snabb och enkel åtkomst till alla komponenter vid servicearbete.

KRAFTFULLA MOTORER

Eco Logs skördare i 500-serien drivs av Volvo Penta D8-motorer, som kännetecknas av hög prestanda, tillförlitlighet, bränsleeffektivitet och låga utsläppsnivåer.

MADE IN
SWEDEN



VRIDBAR HYTT

Hytten kan vridas
hela 350°

- + Komfort
- + Precision
- + Sikt
- + Effektivitet

APTERINGSSYSTEM



Dasa Forester är ett högproduktivt och användarvänligt apteringssystem fullt utvecklat enligt StanForD 2010.



OPTIMERAT KYLSYSTEM

En återcirkulationspump optimerar tillsammans med vertikalt placerade kylare maskinens kylningskapacitet. Reverserande fläkt ger renare kylsystem och finns som tillval.

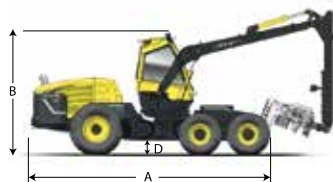


- Unik pendelarmsupphängning för chassit
- Tilt i sidled $\pm 25^\circ$
- Tilt framåt-bakåt $\pm 17^\circ$

UNIKA PENDELARMAR

Eco Logs unika pendelarmsupphängning ger bästa möjliga framkomlighet och stabilitet i krävande terränger.

Specifikationer



550 T-PRO

Dimensioner	
Längd, max (a), mm	7402
Höjd, min/max (b), mm	3338-4464
Markfrigång (d), mm	146-1191
Vikt, kg	19100
Motor, Volvo Penta	
Typ	6 cyl. D8 - 7.7 l
Utsläppskrav, Euromot Stage/Tier	Euromot 4
Effekt, brutto vid 2200 rpm, kW/hk	160/218
Vridmoment, Nm (rpm)	1050 (1060)
Bränsletank, l	460
Transmission	
Hydrostat	6 wd, 3 växlar
Dragkraft, max, kN	172
Körhastighet, off-road/Körhastighet, on-road, km/h	0-7/0-15
Däck	
Fram	600/55x26,5
Fram, alternativ	710/45x26,5
Bak	600/65x34
Bak, alternativ	710/55x34
Maskinbredd, std/alternativ (c), mm	2790/2999
Styrning	
Styrvinkel, °	±44
Nivåreglering	
Tiltvinkel, framåt/bakåt, °	±17
Tiltvinkel, höger/vänster, °	±25,5
Kran	
Räckvidd, m	10-11,5
Lyftmoment, brutto, kNm	220
Vridmoment, brutto, kNm	38
Vridvinkel, °	350
Hydraulsystem	
Kranpump, cc	140
Flöde vid 1600 rpm för kran, l/min	275
Aggregatpump, cc	145
Flöde vid 1600 rpm för aggregat, l/min	285
Arbetsstryck, MPa	25
Hydraultank, l	232
Elsystem	
Spänning, V	24
Batterier, Ah	2x145
Generator, A	130
Arbetsbelysning, antal	20
Typ	LED
Aggregat	
Log Max	3000T/4000T

Produkternas specifikationer, konfigurationer, dimensioner och vikter kan variera beroende på eventuell extrautrustning. Tillgänglig standard- och extrautrustning kan variera mellan olika marknader. EcoLog Sweden AB förbehåller rätten till att ändra produkternas specifikationer och konstruktioner utan föregående meddelande. Foton, diagram och illustrationer avser inte alltid standardutrustad produkt och är således inte juridiskt bindande. Data för bränsleförbrukning har sammanställts från testmaskiner i Skandinavien och påverkas av många omätbara faktorer. Det kan därför inte anses vara juridiskt bindande.