



Eco Log 688



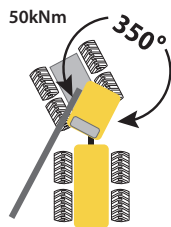
EcoLog[®]

Eco Log 688

L'abatteuse Eco Log 688 est une abatteuse 8 roues motrices dessinée pour exploiter les bois situés en milieu sensible en garantissant un impact au sol minimum. De plus, le qualificatif "SteepHunter™", littéralement "Chasseur de pente" fait référence aux qualités de la 688 à pouvoir travailler en pente, grâce notamment à sa force de traction de 200kNm.

200 kNm
de force de traction

LARGE VISIBILITÉ



MAINTENANCE AISÉE

- Larges capots
- Pièces facilement démontables ou inclinables
- Une rampe de service pour un accès facile et en sécurité.

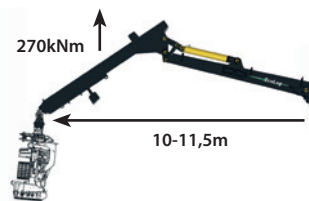




4,1 N/cm²
de pression au sol*

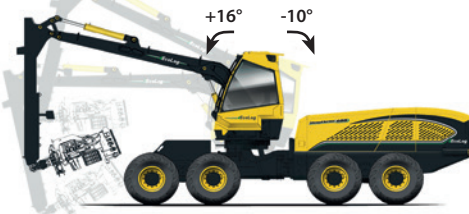
*Dépend des équipements installés.

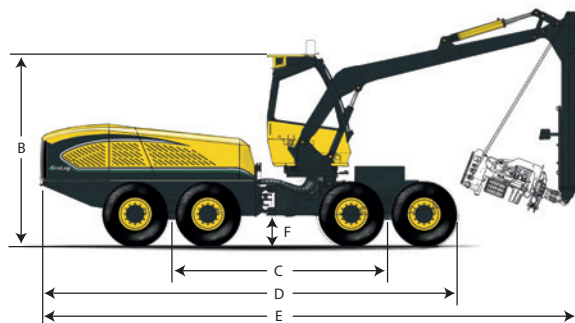
GRUE EC260



EXCELLENTE STABILITÉ

- 8 roues motrices
- Oscillation avec un angle d'inclinaison de $\pm 24^\circ$
- Cabine à correction d'assiette





Dimensions	
Poids approximatif, kg	21700
Largeur (A), pneus 600 710 800, mm	2700 2910 3041
Hauteur (B), mm	3810
Longeur (C), mm	4450
Longeur(D), mm	8579
Longeur (E), mm	11050
Garde au sol (F), mm	650
Moteur	
Type	6 cyl. MB OM 926LA 7.2 l
Stage	Euromot 3b*
Puissance @ 2200 tr/min, kW (cv)	225 (306)
Couple @ 1200-1600 tr/min, Nm	1200
Réservoir de carburant, l	460
Transmission	
Type	Hydrostatique mécanique
Force de traction, kN	200
Vitesse maximale, km/h	20
Hydraulique	
Pompe de grue, cm ³	140
Débit d'huile @1600 tr/min pour la grue, l/min	275
Pompe pour la tête d'abattage, cm ³	145
Débit d'huile @1600 tr/min pour la tête d'abattage, l/min	285
Pression, Bar	250
Réservoir hydraulique, l	200
Roues	
Standard	8 roues 700/45 - 26.5"
Option	8 roues 600/55 - 26.5" 8 roues 800/40 - 26.5"
Grue	
Force de levage brute, kNm	270
Portée, m	10 / 11 / 11.5
Force de giration brute, kNm	50

Cabine	
Rotation, °	350
Inclinaison, °	±16
Assiette avant arrière, °	16 10
Siège	BeGe 7000 (standard) – BeGe 3000 (optional)
Sécurité	ROPS ISO 80825, FOPS ISO 8083, OPS ISO 8084
Divers	Radio MP3 avec port USB, levage cabine manuel, four, prises 12 et 24 volt
Articulation	
Angle de braquage, °	43
Oscillation, °	±24
Système électrique	
Voltage, V	24
Alternateur, A	2 x 80
Batterie, Ah	2 x 115
Système de mesurage	
Nom	Forester
Processeur	Intel® Core™ i3 Mobile, Sandy Bridge Processor
Mémoire	4 GB DDR3 1333 / 1066 MHz
Ports	4 x Serial ports, 4 x LAN, 6 x USB ports (2 x USB 2.0 / 4 x USB 3.0), 1 x CFast slot, 1 x DVI-I, 1 x VGA. Audio: Line-in, line-out, mic-in
Écran	Tactile 15,6"
Système d'exploitation	Windows 8 Professional
Phares	
Quantité	20
Alternatives	Halogène, xénon ou LED
Tête d'abattage	
Log Max 5000 ou Log Max 6000	

*Euromot 4 OM 936, Disponible Q4 2015