



Eco Log 688



 **EcoLog**[®]

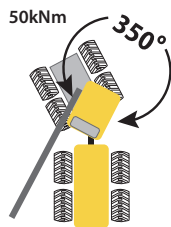
Eco Log 688

EcoLog 688 это 8 колёсный харвестер сконструирован с минимальным давлением на грунт, и предназначен для работы на слабых почвах. Он доступен как SteepHunter™, который обеспечивает тяговое усилие и устойчивость, которая необходима при работе на крутых склонах.

200 кН

тяговое усилие

ПРЕВОСХОДНЫЙ ОБЗОР



УДОБНЫЙ СЕРВИС

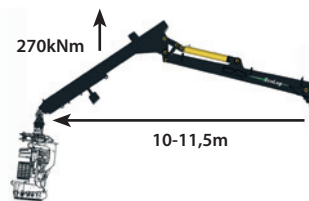
- Большие капоты
- Легко съемные/наклоняемые части.
- Сервисный пандус для удобного и безопасного обслуживания





4,1 н/см²
 давление на грунт*

КРАН ЕС 260

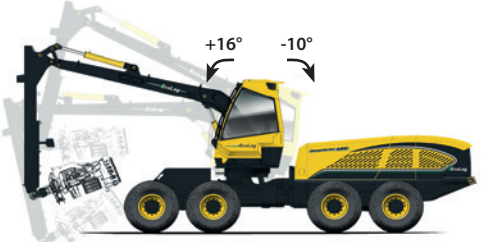


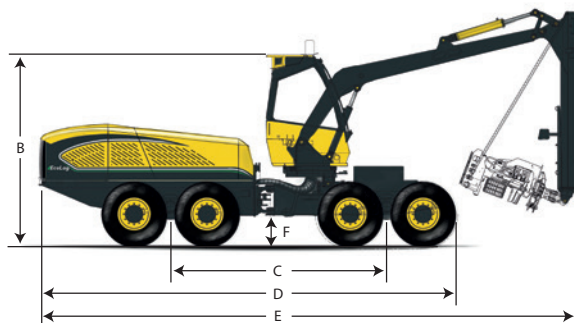
**ВЫСОКАЯ
 УСТОЙЧИВОСТЬ**

- 8WD
- Поперечный угол качения
- наклон кабины ±24°



*В зависимости от установленного оборудования





Размеры	
Примерный вес, кг	21700
Ширина (А), шины 600 710 800, мм	2700 2910 3041
Высота (В), мм	3810
Длина (С), мм	4450
Длина (D), мм	8579
Длина (E), мм	11050
Клиренс (F), мм	650
Двигатель	
Тип	6 цили. MB OM 926LA 7.2 л
Экологические стандарты Stage	Euromot 3b*
Мощность (при 2200об/мин), кВт (л.с.)	225 (306)
Крутящий момент (при 1200-1600 об/мин), Нм	1200
Объём топливного бака, л	460
Трансмиссия	
Тип	Гидростатическая механическая
Тяговое усилие, кН	200
Максимальная скорость, км/ч	20
Гидравлика	
Насос для крана манипулятора, см ³	140
Гидравлический поток (при 1600 об/мин) для крана, л/мин	275
Насос для харвестерной головки, см ³	145
Гидравлический поток (при 1600 об/мин) для харвестерной головки, л/мин	285
Давление, бар	250
Объём гидравлического бака, л	200
Колёса	
Стандартно	8 колёс 700/45 - 26.5"
Опционально	8 колёс 600/55 - 26.5" 8 колёс 800/40 - 26.5"
Кран манипулятора	
Макс. подъёмный момент, кНм	270
Варианты длины манипулятора, м	10 / 11 / 11.5
Макс. поворотный момент, кНм	50

Кабина	
Угол поворота, °	350
Угол наклона (вперед/назад), °	±16
Угол наклона (влево/вправо), °	16 10
Сидение	VeGe 7000 (стандарт) - VeGe 3000 (опция)
Стандарты безопасности	ROPS ISO 80825, FOPS ISO 8083, OPS ISO 8084
Разное	Радио МРЗ с USB портом, ручной домкрат, печка, разъёмы бортовой сети 12 и 24 В
Углы поворота и наклона	
Угол поворота, °	43
Угол наклона, °	±24
Электрическая система	
Напряжение, В	24
Генератор, А	2 x 80
Ёмкость батареи, А·ч	2 x 115
Система раскряжевки	
Название	Forester
Процессор	Intel® Core™ i3 Mobile, процессор Sandy Bridge
Внутренняя память	4 Гб DDR3 1333 / 1066 МГц
Порты	4 x последовательных порта, 4 x LAN, 6 x USB портов (2 x USB 2.0 / 4 x USB 3.0), 1 x CFast слот, 1 x DVI-I, 1 x VGA. Аудио: аудиовход, выход, вход для микрофона
Цветной дисплей	Широкоформатный touch-экран 15.6"
Операционная система	Windows 8 Professional
Рабочее освещение	
Количество	20
Варианты	Галогеновые, ксеноновые или LED
Харвестерная головка	
Log Max 5000 или Log Max 6000	

*Европа: Euromot 4 OM 936, Доступно Q4 2015.

© Eco Log Sweden AB. Производитель оставляет за собой право изменять характеристики продукции без предварительного уведомления. Некоторые представленные данные носят теоретический характер. Компания не несет ответственности за изменения фотографий и текста.