



Eco Log 688



 **EcoLog**[®]

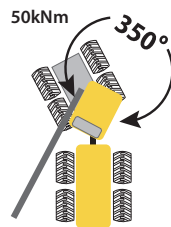
Eco Log 688

La procesadora Eco Log con 8 ruedas (8WD) está diseñada para minimizar la presión sobre el terreno cuando trabaja en zonas especialmente sensibles. Esta máquina está disponible como SteepHunter™, desarrollando la tracción y estabilidad requeridas en zonas escarpadas.

200 kN

de tracción

ALTA VISIBILIDAD



FÁCIL MANTENIMIENTO

- Capós de gran tamaño
- Facilmente desmontable
- Rampa de servicio para un seguro y fácil acceso.

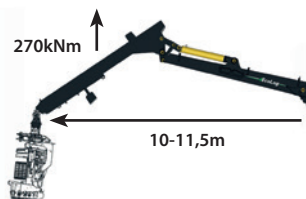


Presión sobre
el terreno de
4,1 N/cm²*



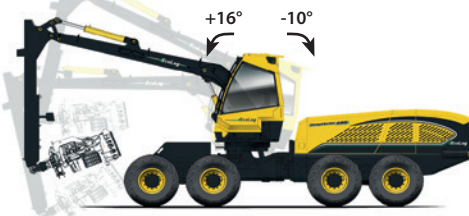
*Depende del equipamiento instalado.

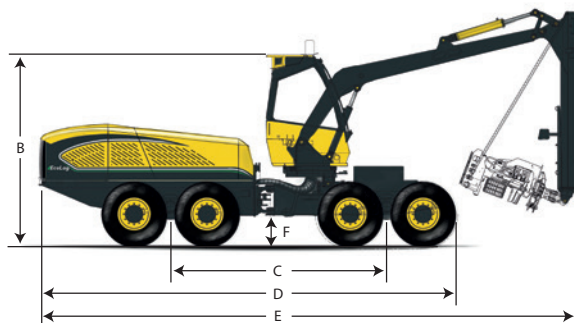
GRÚA EC260



ALTA ESTABILIDAD

- 8WD
- Oscilación central a ambos lados $\pm 24^\circ$
- Cabina abatible





Dimensiones	
Peso aproximado, kg	21700
Ancho (A), neumáticos 600 710 800, mm	2700 2910 3041
Alto (B), mm	3810
Longitud (C), mm	4450
Longitud (D), mm	8579
Longitud (E), mm	11050
Distancia al suelo (F), mm	650
Motor	
Tipo	6 cyl. MB OM 926LA 7.2 l
Normativa	Euromot 3b*
Potencia a 2200 rpm, kW (hp)	225 (306)
Par a 1200-1600 rpm, Nm	1200
Capacidad de combustible, l	460
Transmisión	
Tipo	Hidrostática - mecánica
Fuerza de tracción aproximada, kN	200
Velocidad máxima, km/h	20
Hidráulica	
Bomba de implementos para grúa, cc	140
Caudal de aceite a 1600 rpm para grúa, l/min	275
Bomba de implementos para cabezal cosechador, cc	145
Caudal de aceite a 1600 rpm para cabezal cosechador, l/min	285
Presión, Bar	250
Capacidad tanque hidráulico, l	200
Ruedas	
Standard	8 ruedas 700/45 - 26.5"
Opcional	8 ruedas 600/55 - 26.5" 8 ruedas 800/40 - 26.5"
Grúa	
Capacidad de elevación, bruta, kNm	270
Alternativas de alcance, m	10 / 11 / 11.5
Par de giro, bruto, kNm	50

Cabina	
Rotación, °	350
Balaceo lateral, °	±16
Balaceo frontal, °	16 10
Asiento	BeGe 7000 (Standard) - BeGe 3000 (Opcional)
Seguridad	ROPS ISO 8082, FOPS ISO 8083, OPS ISO 8084
Varios	Radio MP3 con puerto USB, inclinación manual, horno, salidas a 12 y 24 voltios
Giro de máquina	
Ángulo de giro, °	43
Rotación longitudinal, °	±24
Sistema eléctrico	
Tensión, V	24
Generador, A	2 x 80
Capacidad de Batería, Ah	2 x 115
Sistema de control	
Nombre	Forester
Procesador	Intel® Core™ i3 Mobile, Sandy Bridge Processor
Memori interna	4 GB DDR3 1333 / 1066 MHz
Puertos	4 x Serial ports, 4 x LAN, 6 x USB ports (2 x USB 2.0 / 4 x USB 3.0), 1 x CFast slot, 1 x DVI-I, 1 x VGA. Audio: Line-in, line-out, mic-in
Pantalla a color	Wide touch screen 15.6"
Sistema operativo	Windows 8 Professional
Luces de trabajo	
Cantidad	20
Opciones	Halogen, xenon or LED
Cabezal cosechador	
Log Max 5000 o Log Max 6000	

* Euromot 4 OM 936, Disponible Q4 2015