



# Utmana gravitationen med Eco Log 688F

Eco Log 688F är en åttahjulig skördare som är specialkonstruerad för att minimera marktrycket vid arbete på känsliga marker.

Med den kraftfulla Volvo Pentamotorn, kombinerat med sin mångsidighet och flexibilitet, är Eco Log 688F redo för dina allra tuffaste jobb.

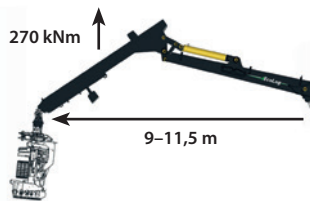
200kN  
dragkraft

4,1N/cm<sup>2</sup>  
marktryck\*

\*Kan variera beroende på utrustning.

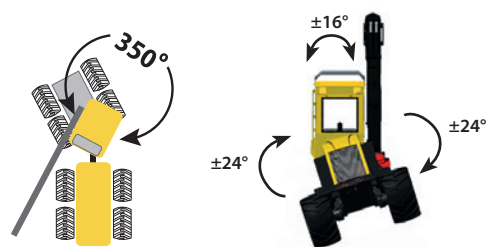


## KRAN EC260



## UTMÄRKT SIKT OCH HÖG STABILITET

Hytten är vridbar hela 350 grader vilket ger en nästintill oslagbar överblick över arbetet. Eco Log 688F har även en stabil plattform vilket leder till en mycket hög rörlighet och stabilitet.



## Några av fördelarna med Eco Log 688F

- Specialkonstruerad för arbete i terräng
- Minimerar marktrycket på känsliga marker
- Kraftfull Volvo Penta D8-motor
- Starkt svängmoment i kran
- Hög servicevänlighet
- Stabil plattform

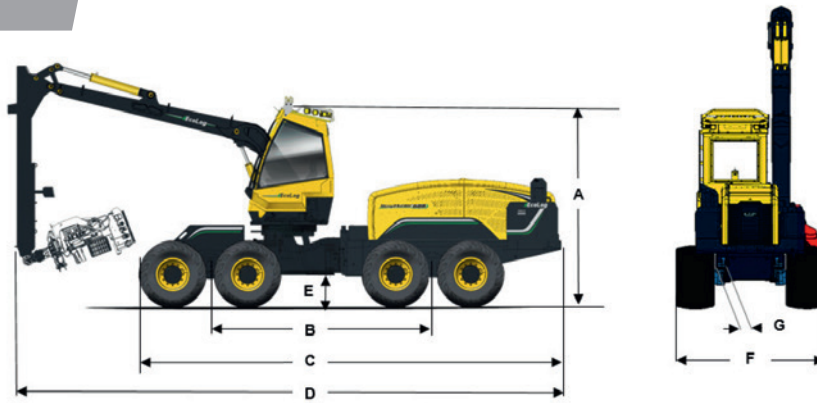


## KRAFTFULLA MOTORER

Eco Logs skördare drivs av Volvo Penta D8-motorer, som kännetecknas av hög prestanda, tillförlitlighet, bränsleeffektivitet och låga utsläppsnivåer.



# Specifikationer



Dimensioner	
Standardvikt, kg	23000
Höjd (A), mm – under transport	3850
Höjd (A), mm – under arbete	4210
Längd (B), mm	4530
Längd (C), mm	8570
Längd (D), mm	11065
Markfrigång (E), mm	650
Bredd (F), hjul 710   800, mm	2940   3000
Bredd (F), hjul 710   800, mm – SteepHunter	3000   3060
Motor	
Typ	VOLVO PENTA D8, 7.7l
Uppfyller utsläppskrav enligt	stage V/Tier 4F/stage III <sup>(1)</sup>
Effekt vid 2200rpm, kW (hk)	210 (286)
Vridmoment, Nm	1237
Kapacitet bränsletank, l	460
Transmission	
Typ	Hydrostatisk mekanisk
Dragkraft, kN	200
Maximal hastighet, km/h	20
Hydraulik	
Kranpump, cm <sup>3</sup>	140
Flöde vid 1600 rpm för kran, l/min	275
Aggregatpump, cm <sup>3</sup>	145
Flöde vid 1600 rpm för aggregat, l/min	285
Arbetstryck, Bar	250
Kapacitet hydraultank, l	200
Hjul	
Standard	8 hjul 710/45 – 26,5"
Tillval	8 hjul 800/40 – 26,5"

Hytt	
Rotation, °	350
Tilt sidled, °	±16
Tilt framåt   bakåt, °	16   10
Förarstol	BeGe 7130L (standard) – BeGe 3130L (tillval)
Diverse	7 tums touchscreen, radio med blåtand, mp3 och USB-port, manuell tilt, matdosvärmare, 12- och 24-voltsuttag
Kran	
Lyftmoment, brutto, kNm	270
Räckvidd, m	9 / 10 / 11 / 11.5
Vridmoment, brutto, kNm	50 / 70 <sup>(2)</sup>
Styrning	
Styrvinkel, °	43
Oscillering, midja, °	±24
Elsystem	
Spänning, V	24
Generator, A	130
Kapacitet batteri, Ah	2 x 145
Apteringssystem	
Namn	Forester
Processor	Intel® Core™ i3 Mobile, Sandy Bridge Processor
Internminne	4 GB DDR3 1333 / 1066 MHz
Anslutningar	4 x serieportar, 4 x LAN, 6 x USB (2 x USB 2.0 / 4 x USB 3.0), 1 x CFast kortplats, 1 x DVI-I, 1 x VGA. Ljud: Ljudingång, ljudutgång, mikrofoningång
Färgskärm	Pekskärm, wide screen 15,6"
Operativsystem	Windows 8 Professional
Arbetsbelysning	
Antal	20
Typ	LED
Aggregat	
Log Max 5000, Log Max 6000 eller Log Max 7000 <sup>(3)</sup>	

<sup>(1)</sup> Version Euro mot 3a tillgänglig för export till länder där lagstiftningen tillåter.

<sup>(2)</sup> 70kN teoretiskt värde i konfigurationen med 3 svängmotorer – valfritt.

<sup>(3)</sup> Log Max 7000 är endast tillgänglig med 9 meters räckvidd.

© Eco Log Sweden AB. Ändringar i specifikationerna kan göras utan föregående meddelande. Värdena är ungefärliga. Bilder och texter är ej juridiskt bindande.