



Eine neue Generation Harvester. Mit allen Extras.

Die neueste Generation der Eco Log 500-Serie wurde mit allen Extras ausgestattet. Die Modellreihe wird angetrieben durch 218- 320 hp Volvo Penta D8 Motoren und wurde so optimiert, das maximale Betriebssicherheit und Effizienz im Vordergrund stehen.

Der kräftige Kran mit bis zu 310 kNm ist eine von vielen Eigenschaften die Ihnen hilft, ihre Produktivität um bis zu 10%* zu steigern.

Lesen Sie mehr über unsere neue Generation von Harvestern auf ecologforestry.com

+10%
Produktions-
steigerung*

592l/min
Ölfluss**

* Im Vergleich zu anderen Wettbewerbern. Basierend auf Erfahrungen unserer Kunden.

** Maximaler Ölfluss beim 590.

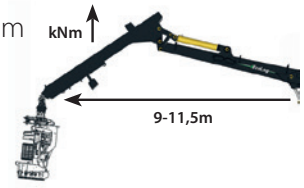
Kran

550/550 T-PRO | 220 kNm

560 | 255 kNm

580 | 270 kNm

590 | 310 kNm

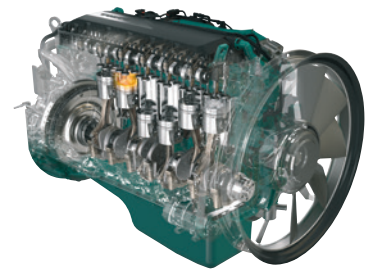


SERVICEFREUNDLICH

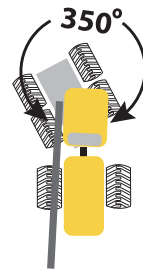
Alle Komponenten sind leicht zugänglich unter zwei großen Hauben an der Rückseite der Maschine untergebracht. Die meisten Komponenten sind leicht zu zerlegen oder zu demontieren.

KRAFTVOLLE MOTOREN

Die 500-Serie werden von Volvo Penta D8 Motoren angetrieben, die sich durch ihre strake Leistung, Zuverlässigkeit, einen niedrigen Kraftstoffverbrauch und ein niedriges auszeichnen.



Drehbare Kabinen



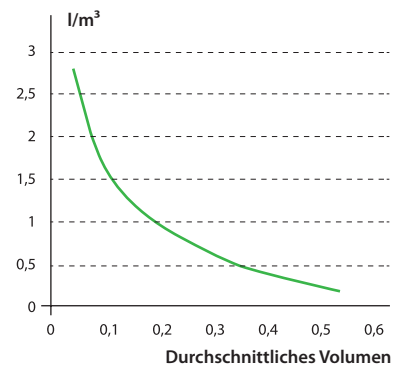
DREHBARE KABINEN/ KRAN-EINHEIT

Die Kabinen/Kran-Einheit verfügt über einen Schwenkwinkel von 350°

- + Komfort
- + Präzision
- + Perfekte Sicht
- + Effizienz



KRAFTSTOFFVERBRAUCH



Der gemessene Kraftstoffverbrauch für den EcoLog 580 mit LogMax 5000 und Volvo Penta D8-Motor.



OPTIMIERTES KÜHLSYSTEM

Eine Umwälzpumpe und vertikal positionierte Kühler optimieren das Kühlsystem der Maschine.



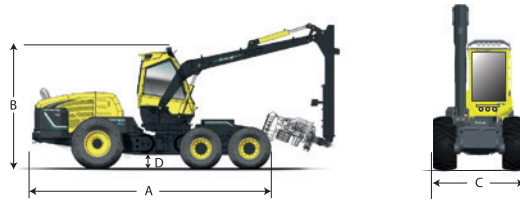
- Einzigartige Pendelarm-Technologie
- Max. Nivellierung seitlich $\pm 25^\circ$
- Max. Nivellierung längs $\pm 17^\circ$

*Um den 590 in unterschiedlichem Terrain noch flexibler zu machen, werden optional balancierte Bogies angeboten.

EINZIGARTIGE PENDEL

Die einzigartigen Pendelaufhängung von EcoLog liefert die best mögliche Stabilität und Erreichbarkeit in anspruchsvollem Gelände.

Maschinendaten



550 550 T-PRO 560 580 590

Abmessungen					
Länge, max (A), mm	7230	7402	7402	7402	7767
Höhe, min/max (B), mm	3385-4528	3338-4464	3338-4464	3338-4464	3430-4820
Bodenfreiheit (D), mm	145-1324	146-1191	146-1191	146-1191	175-1260
Gewicht, kg	17500	19100	19100	20200	21000
Motor, Volvo Penta					
Typ	6 cyl. D8 - 7.1	6 cyl. D8 - 7.1	6 cyl. D8 - 7.1	6 cyl. D8 - 7.1	6 cyl. D8 - 7.1
Abgasnorm	Euromot 4	Euromot 4	Euromot 4	3a ⁽¹⁾ /4	3a ⁽¹⁾ /4
Leistung, brutto @ 2200 U/min, kW / PS	160/218	160/218	185/252	210/286	235/320
Drehmoment, Nm (@ rpm)	1050 (1060)	1050 (1060)	1150 (1160)	1250 (1237)	1300 (1310)
Dieseltankvolumen, L	460	460	460	460	460
Kraftübertragung					
Hydrostat	4 wd, 2 gears	6 wd, 3 gears	6 wd, 3 gears	6 wd, 3 gears	6 wd, 3 gears
Zugkraft, max, kN	155	172	172	172	190
Fahrgeschwindigkeit Gelände/ Fahrgeschwindigkeit Strasse km/h	0-7/0-14	0-7/0-15	0-7/0-15	0-7/0-15	0-5/0-12
Reifen					
Vorne, Standard	600/65x34	600/55x26,5	600/55x26,5	600/55x26,5	710/50x30,5
Vorne, Option	710/55x34	710/45x26,5	710/45x26,5	710/45x26,5	650/65x26,5 / 700/50x30,5
Hinten, Standard	600/65x34	600/65x34	600/65x34	600/65x34	710/55x34
Hinten, Option	710/55x34	710/55x34	710/55x34	710/55x34	710/70x34
Maschinenbreite, Standard/Option (C), mm	2606/2806	2790/2999	2790/2999	2790/2999	3077/3000/2977
Lenkung					
Lenkeinschlag, °	±44	±44	±44	±44	±44
Niveaueusgleich					
Tiltwinkel vor/zurück, °	±17	±17	±17	±17	±16
Tiltwinkel rechts/links, °	±25,5	±25,5	±25,5	±25,5	±25,5
Kran					
Reichweite, m	10-11,5	10-11,5	9-11,5	10-11,5	10-11
Hubmoment, brutto, kNm	220	220	255	270	310
Schwenkmoment, brutto, kNm	38	38	38	38	50/70 ⁽¹⁾
Schwenkwinkel, °	350	350	350	350	350
Hydrauliksystem					
Kran Pumpe, cc	140	140	140	140	180
Ölfluss bei 1600 U/min Kran, l/min	275	275	275	275	288
Aggregat Pumpe, cc	145	145	145	145	190
Ölfluss bei 1600 U/min Aggregat, l/min	285	285	285	285	304
Arbeitsdruck, MPa	25	25	25	25	26
Hydrauliktankvolumen, L	232	232	232	232	274
Elektrik					
Betriebsspannung, V	24	24	24	24	24
Batteriekapazität, Ah	2x145	2x145	2x145	2x145	2x145
Generator, A	130	130	130	130	130
Scheinwerferanzahl	20	20	20	20	20
Typ	LED	LED	LED	LED	LED
Aggregat					
Log Max	3000/4000/5000 ⁽³⁾	3000T/4000T	3000/4000/5000/6000 ⁽⁴⁾	5000/6000 ⁽⁵⁾	6000/7000 ⁽⁵⁾

(1) Nur in Verkaufsgebieten außerhalb der EU, USA und Canada. (2) 70 kN theoretischer Wert in der Konfiguration mit 3 Schwenkmotoren – optional. (3) Nur mit 10 m Kran (4) Nur mit 9 m Kran (5) Maximale Kranlänge 11 m.

Eco Log Sweden AB, Norra Hamngatan 41, Box 84, 826 22 Söderhamn – Sweden
www.ecologforestry.com