



Una nueva generación de cosechadoras forestales. Con todos los extras disponibles.

La última generación de la serie 500 de Eco Log ha sido equipada con todo lo necesario. La gama de modelos obtiene su potencia de motores Volvo Penta D8 de 218 a 320 CV y han sido optimizadas para una máxima fiabilidad y eficiencia en la operación.

La potente grúa de hasta 310 kNm es una de las muchas características que le ayudan a aumentar su producción hasta en un 10%*.

Lea más sobre nuestras Procesadoras Forestales de nueva generación en ecologforestry.com

+10%
de incremento
de productividad
estimado*

592l/min
Caudal de aceite
hidráulico**

*En comparación con la competencia. Basado en la experiencia transmitida por los clientes.

**Máximo caudal para el circuito de implementos de 590.

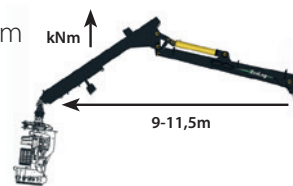
Grúa

550/550 T-PRO | 220 kNm

560 | 255 kNm

580 | 270 kNm

590 | 310 kNm

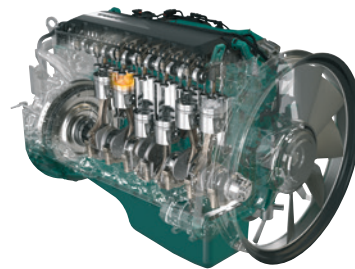


ACCESIBILIDAD PARA SERVICIO

Todos los componentes son fácilmente accesibles bajo los dos capós de la parte trasera de la máquina. La mayoría de los componentes son fáciles de desmontar y / o mover.

MOTORES POTENTES

Las Procesadoras Forestales Eco Log de la serie 500 están impulsadas por motores Volvo Penta D8, que se caracterizan por su alto rendimiento, fiabilidad, eficiencia en el consumo de combustible y bajos niveles de emisiones.



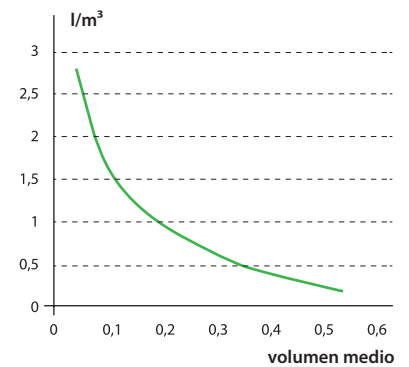
Cabina giratoria



CABINA GIRATORIA
La cabina puede girar 350°.

- + Confort
- + Exactitud
- + Visibilidad
- + Eficiencia

CONSUMO DE COMBUSTIBLE



Consumo de combustible medido en Eco Log 580 con Log Max 5000 y motor Volvo Penta D8.



SISTEMA DE REFRIGERACIÓN OPTIMIZADO

Una bomba de recirculación, junto con mayores enfriadores colocados verticalmente, optimiza la capacidad de enfriamiento de la máquina.



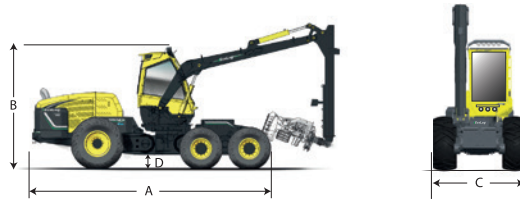
SUSPENSIÓN POR SISTEMA PÉNDULO

La suspensión por sistema de péndulo, exclusiva de Eco Log, proporciona la mejor accesibilidad y estabilidad en los terrenos más exigentes.

- Tecnología única de suspensión por brazos
- Inclinación lateral $\pm 25^\circ$
- Inclinación longitudinal $\pm 17^\circ$

* Para hacer aún más flexible el 590 en diferentes terrenos, está disponible con la opción de "balanced bogie"

Especificaciones



550 550 T-PRO 560 580 590

Dimensiones					
Longitud, máx. (A), mm	7230	7402	7402	7402	7767
Altura, mín. / máx. (B), mm	3385-4528	3338-4464	3338-4464	3338-4464	3430-4820
Distancia al suelo (D), mm	145 -1324	146 -1191	146 -1191	146 -1191	175 -1260
Peso, kg	17500	19100	19100	20200	21000
Motor, Volvo Penta					
Tipo	6 cyl. D8 - 7.1	6 cyl. D8 - 7.1	6 cyl. D8 - 7.1	6 cyl. D8 - 7.1	6 cyl. D8 - 7.1
Normativa	Euromot 4	Euromot 4	Euromot 4	3a ⁽¹⁾ /4	3a ⁽¹⁾ /4
Potencia bruta a 2200 rpm, kW/hp	160/218	160/218	185/252	210/286	235/320
Par máximo a 1200 - 1600 rpm, Nm (@ rpm)	1050 (1060)	1050 (1060)	1150 (1160)	1250 (1237)	1300 (1310)
Capacidad de tanque de combustible, L	460	460	460	460	460
Transmisión					
Hidrostática	4 wd, 2 gears	6 wd, 3 gears	6 wd, 3 gears	6 wd, 3 gears	6 wd, 3 gears
Fuerza de tracción, máx., kN	155	172	172	172	190
Velocidad off-road, Velocidad on-road km/h	0-7/0-14	0-7/0-15	0-7/0-15	0-7/0-15	0-5/0-12
Ruedas					
Frontal, estándar	600/65x34	600/55x26,5	600/55x26,5	600/55x26,5	710/50x30,5
Frontal, opcional	710/55x34	710/45x26,5	710/45x26,5	710/45x26,5	650/65x26,5 / 700/50x30,5
Trasero, estándar	600/65x34	600/65x34	600/65x34	600/65x34	710/55x34
Trasero, opcional	710/55x34	710/55x34	710/55x34	710/55x34	710/70x34
Ancho, estándar/opcional (c), mm	2606/2806	2790/2999	2790/2999	2790/2999	3077/3000/2977
Giro					
Ángulo de giro, °	±44	±44	±44	±44	±44
Nivelación					
Ángulo de nivelación longitudinal, °	±17	±17	±17	±17	±16
Ángulo de nivelación transversal, °	±25,5	±25,5	±25,5	±25,5	±25,5
Grúa					
Alcance, m	10-11,5	10-11,5	9-11,5	10-11,5	10-11
Par de elevación bruto, kNm	220	220	255	270	310
Par de giro bruto, kNm	38	38	38	38	50/70 ⁽¹⁾
Ángulo de giro, °	350	350	350	350	350
Sistema hidráulico					
Bomba de grúa, cc	140	140	140	140	180
Caudal de aceite a 1600 rpm para grúa, l/min	275	275	275	275	288
Bomba de cabezal, cc	145	145	145	145	190
Caudal de aceite a 1600 rpm para cabezal cosechador, l/min	285	285	285	285	304
Presión de trabajo, MPa	25	25	25	25	26
Capacidad de tanque hidráulico, L	232	232	232	232	274
Sistema eléctrico					
Tensión, V	24	24	24	24	24
Baterías, Ah	2x145	2x145	2x145	2x145	2x145
Alternator, A	130	130	130	130	130
Número de focos	20	20	20	20	20
Tipo	LED	LED	LED	LED	LED
Cabezal cosechador					
Log Max	3000/4000/5000 ⁽³⁾	3000T/4000T	3000/4000/5000/6000 ⁽⁴⁾	5000/6000 ⁽⁵⁾	6000/7000 ⁽⁵⁾

(1) Solamente en mercados fuera de la UE, EEUU y Canadá. (2) 70 kN, valor teórico en la configuración con 3 motores de giro, opcionales. (3) Solamente en grúa de 10 m

(4) Solamente en grúa de 9 m (5) Longitud máxima de la grúa 11 m.

Eco Log Sweden AB, Norra Hamngatan 41, Box 84, 826 22 Söderhamn – Sweden
www.ecologforestry.com