



# Eco Log

## – when you're in control

Modelová řada harvestorů Eco Log 500 nabízí obsluhu úplnou kontrolu nad prováděnou prací tím, že stroje vyrovnává a přizpůsobuje převládajícím podmínkám na zemi bez ohledu na terén.

Díky vynikající světlé výšce, spolehlivosti, přívětivosti k obsluze a výkonnému jeřábu můžete vy spolu se strojem Eco Log snadno dosáhnout vysoké produktivity a konkurenceschopných nákladů na vlastnictví.

Přečtěte si více o naší nové generaci harvestorů na webu [ecologforestry.com](http://ecologforestry.com)

Světlá výška do

1,2 m

pro mobilitu v jakémkoliv terénu

Zvyšuje vaši produktivitu

Dlouhé servisní intervaly



### UŽIVATELSKY PŘÍVĚTIVÁ ÚDRŽBA

Harvestory Eco Log nabízejí vysokou míru jednoduchosti údržby, přičemž všechny součásti stroje jsou snadno přístupné pod velkými digestoři. Kyvadlová ramena mohou být použita ke zvýšení nebo snížení stroje do optimální pracovní výšky pro údržbu.



### VÝKONNÉ MOTORY

Harvestory řady 500 Eco Log jsou poháněny motory Volvo Penta. Nejnovějším přírůstkem je motor Stage V, který se může pochlubit vysokým výkonem, velkou spolehlivostí, působivou spotřebou paliva a nízkými emisemi.

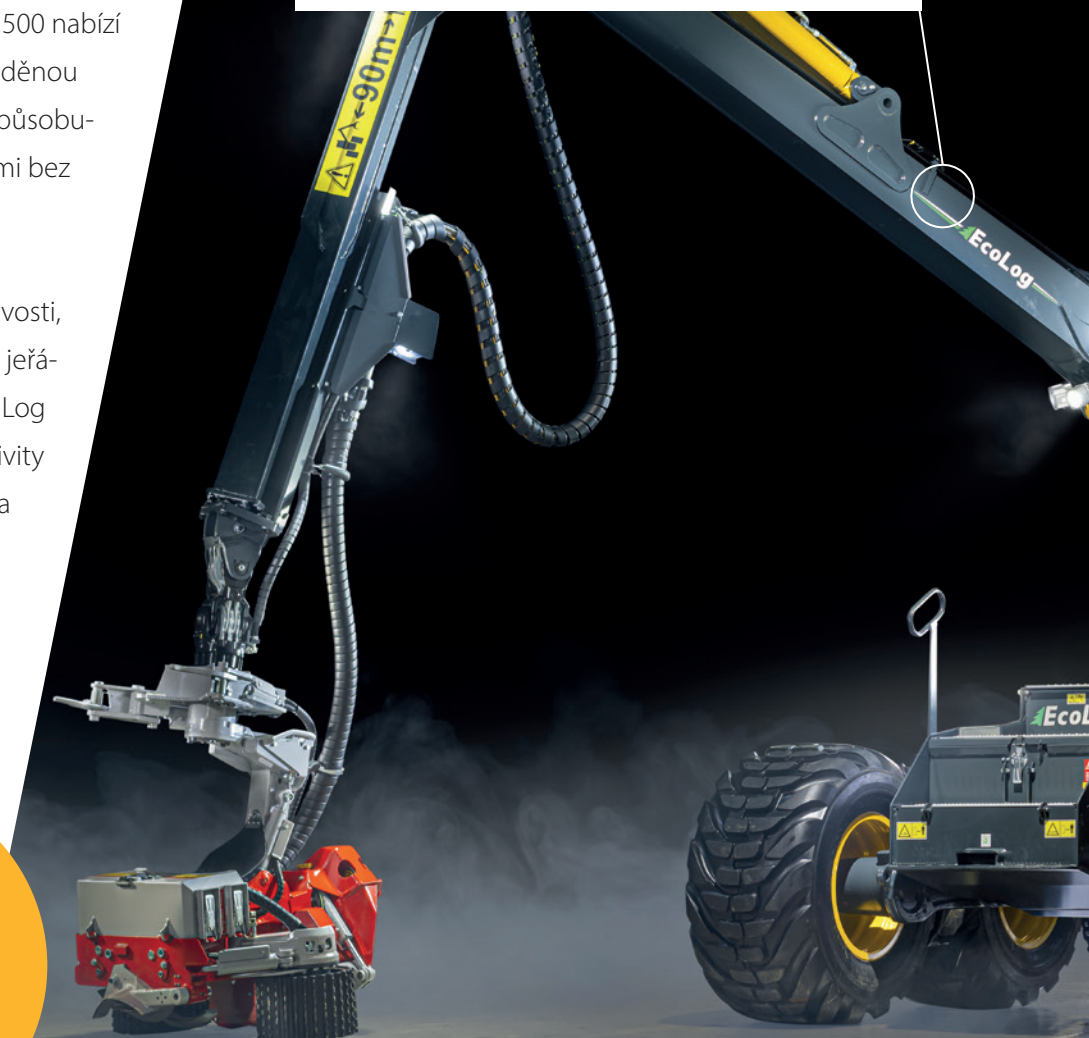
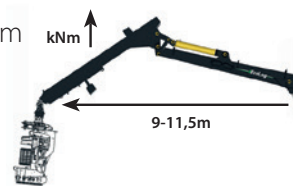
### Vysoce výkonný jeřáb

550/550 T-PRO | 220 kNm

560 | 255 kNm

580 | 270 kNm

590 | 310 kNm



## Nejvyšší světla výška



Modelová řada 500 Eco Log poskytuje bezkonkurenční světlu výšku a pohyblivost v obtížném terénu. Díky kyvadlovým ramenům náprav lze nastavit světlu výšku harvestoru od něco málo přes 4 palce (11 cm) až po téměř 4 stopy (1,2 m). Harvester přejíždí po kmenech a horninách bez námahy, zvedá a spouští podvozek pomocí kyvadlových ramen, buď jednotlivě, nebo společně v součinnosti. Díky schopnosti stroje překonávat vysoké překážky a překonávat prudké svahy je maximalizována mobilita, což poskytuje nezbytné podmínky pro vysokou produktivitu a efektivitu.



- Jedinečné podvozkové zavěšení
- kyvadlového ramene
- Naklonění do strany  $\pm 25^\circ$
- Naklonění dopředu/dozadu  $\pm 17^\circ$

\* Model 590 může být vybaven vyváženým podvozkem, aby byl ještě flexibilnější v náročném terénu.

## OTOČNÁ KABINA

Kabina může být otočena o celých  $350^\circ$

- Pohodlí
- Preciznost
- Dobrá viditelnost
- Efektivita



## JEDINEČNÁ KYVADLOVÁ RAMENA

Díky jedinečnému systému kyvadlového ramena Eco Log je jak harvester, tak obsluha vždy zajištěna optimalizovaná a ergonomická pracovní poloha.

## Technické údaje



550F 550F T-PRO 560F 580F 590F

<b>Rozměry</b>					
Délka, maximálně (a), mm	7230	7402	7402	7402	7767
Výška, minimálně/maximálně (b), mm	3385–4528	3338–4464	3338–4464	3338–4464	3430–4820
Světla výška (d), mm	145–1324	146–1191	146–1191	146–1191	175–1260
Hmotnost, kg	17 500	19 100	19 100	20 200	21 000
<b>Motor, Volvo Penta</b>					
Typ	6 válců D8 – 7,7 l	6 válců D8 – 7,7 l	6 válců D8 – 7,7 l	6 válců D8 – 7,7 l	6 válců D8 – 7,7 l
Požadavky na emise, Euro mot Stage/Tier	Stage V/Tier 4F	Stage V/Tier 4F	Stage V/Tier 4F	Stage V/Tier 4F/Stage III <sup>(1)</sup>	Stage V/Tier 4F/Stage III <sup>(1)</sup>
Výkon, celkový, při 2200 ot/min, kW/k	160/218	160/218	185/252	210/286	235/320
Krouticí moment, Nm (ot/min),	1060	1060	1160	1237	1310
Palivová nádrž, l	460	460	460	460	460
<b>Převodovka</b>					
Hydrostatická	4 WD, 2 převodové stupně	6 WD, 3 převodové stupně	6 WD, 3 převodové stupně	6 WD, 3 převodové stupně	6 WD, 3 převodové stupně
Tažná síla, maximálně, kN	155	172	172	172	190
Pojezdová rychlost, terén / pojezdová rychlost, silnice, km/h	0–7/0–14	0–7/0–15	0–7/0–15	0–7/0–15	0–5/0–12
<b>Pneumatiky</b>					
Přední	600/65x34	600/55x26.5	600/55x26.5	600/55x26.5	710/55x28.5
Přední, volitelně	710/55x34	710/45x26.5	710/45x26.5	710/45x26.5	700/50x30.5
Zadní	600/65x34	600/65x34	600/65x34	600/65x34	710/55x34
Zadní, volitelně	710/55x34	710/55x34	710/55x34	710/55x34	710/70x34
Šířka stroje, standardní / volitelně (c), mm	2606/2806	2790/2999	2790/2999	2790/2999	3102/3000
<b>Řízení</b>					
Úhel řízení, °	±44	±44	±44	±44	±44
<b>Vyrovnávání</b>					
Úhel náklonu, dopředu/dozadu,	±17	±17	±17	±17	±16
Úhel náklonu, vpravo/vlevo, °	±25,5	±25,5	±25,5	±25,5	±25,5
<b>Jeřáb</b>					
Dosah, m	10–11,5	10–11,5	9–11,5	10–11,5	10–11
Zvedací moment, hrubý, kNm (lb-ft)	220	220	255	270	310
Celkový krouticí moment, standardní / volitelný, kNm (lb-ft)	38	38	38	38	50/70 <sup>(1)</sup>
Úhel otáčení, °	350	350	350	350	350
<b>Hydraulický systém</b>					
Čerpadlo jeřábu, cm <sup>3</sup>	140	140	140	140	180
Průtok oleje při 1600 min-1 pro jeřáb, l/min	275	275	275	275	288
Hlava čerpadla, cm <sup>3</sup>	145	145	145	145	190
Průtok oleje při 1600 min-1 pro hlavu, l/min	285	285	285	285	304
Pracovní tlak, MPa	25	25	25	25	26
Hydraulická nádrž, l	232	232	232	232	274
<b>Elektrický systém</b>					
Napětí, V	24	24	24	24	24
Akumulátory, Ah	2x145	2x145	2x145	2x145	2x145
Alternátor, A	130	130	130	130	130
Pracovní světla, číslo	20	20	20	20	20
Typ	LED	LED	LED	LED	LED
<b>Hlava</b>					
Kláda, maximální	3000/4000/5000 <sup>(3)</sup>	3000T/4000T	3000/4000/5000/6000 <sup>(4)</sup>	5000/6000 <sup>(5)</sup>	6000/7000 <sup>(5)</sup>

Specifikace, konfigurace, rozměry a hmotnosti produktu se mohou lišit v závislosti na volitelném vybavení. Dostupné standardní a volitelné vybavení může být závislé na trhu. Společnost Eco Log Sweden AB si vyhrazuje právo měnit technické údaje a návrhy výrobků bez předchozího upozornění. Fotografie, schémata a obrázky nezobrazují vždy výrobky ze standardního vybavení a jako takové nejsou právně závazné. Údaje o spotřebě paliva jsou shromážděny ze zkušených strojů ve Skandinávii a jsou ovlivněny mnoha neměřitelnými faktory. Jako takové je nelze považovat za právně závazné.

- (1) K dispozici pouze v zemích mimo EU / USA / Kanadu. (2) Teoretická hodnota 70 kN pro stroje vybavené 3 motory otáčení (volitelně). (3) Pouze s jeřábem 10 m. (4) Pouze s jeřábem 9 m. (5) Maximální délka jeřábu 11 m.