



Eco Log - when you're in control

Mit Den Eco Log Harvestern der 500er Serie haben Sie Ihre Arbeit als Fahrer immer voll im Griff, weil sich die Maschinen unabhängig vom Gelände nivellieren, und sich an die jeweiligen Bodenbeschaffenheiten anpassen lassen.

Dank der unübertroffenen Bodenfreiheit, der hohen Zuverlässigkeit und Wartungsfreundlichkeit im Zusammenspiel mit dem starken Kran, bieten Eco Log Harvester die optimalen Voraussetzungen für effiziente Holzernte.

Mehr über unsere neue Generation von Harvestern erfahren Sie unter ecologforestry.com.

Die Bodenfreiheit
von bis zu

1,2 m

stellt die Fortbewegung
in jedem Gelände sicher.

Steigerung der
Produktivität

Lange
Serviceinter-
valle

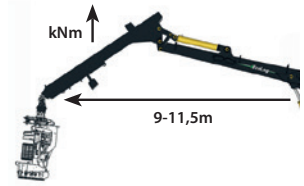
Starker Kran

550 T-PRO | 220 kNm

560 | 255 kNm

580 | 270 kNm

590 | 310 kNm



WARTUNGSFREUNDLICH

Die Eco Log Harvester zeichnen sich durch ihre großartige Wartungsfreundlichkeit aus, weil sich alle Teile und Komponenten der Maschine im Sinne des problemlosen Zugriffs unter den großen Hauben befinden.

Mit Hilfe der Pendelarme wird die Maschine im Betrieb auf eine optimale Arbeitshöhe angehoben oder abgesenkt.



LEISTUNGSSTARKE MOTOREN

Die Eco Log Harvester der 500er-Serie sind mit Motoren von Volvo Penta ausgestattet. Die neueste Ergänzung mit der Bezeichnung Stufe V zeichnet sich durch ihre hohe Leistung, Zuverlässigkeit, Kraftstoffeffizienz und niedrige Emissionen aus.

Beeindruckende Bodenfreiheit



Die Baureihe Eco Log 500 bietet unschlagbare Bodenfreiheit und stellt die Fortbewegung auch im schwierigen Gelände sicher.

Mit den Pendelarmen kann die Höhe des Harvesters von 11 Zentimetern auf bis zu 1,2 Metern eingestellt werden. Dank der Pendelarme fährt der Harvester mühelos über Stock und Stein und überwindet mit Leichtigkeit Hindernisse im Wald. So wird eine hohe Produktivität in der Forstwirtschaft sichergestellt.



DREHBARE KABINE

Die Kabine kann um bis zu 350° gedreht werden.

- Komfort
- Präzision
- Gute Sicht
- Effizienz



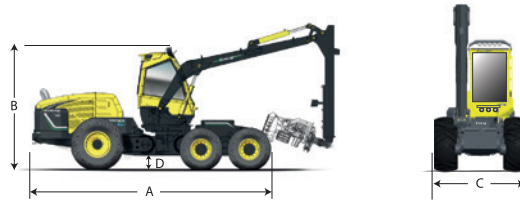
- Einzigartige Pendelarmtechnik
- Seitliche Neigung $\pm 25^\circ$
- Neigung nach vorn/hinten $\pm 17^\circ$

* Soll das Modell 590 in anspruchsvollem Gelände noch flexibler werden, kann es mit hydraulisch balancierten Bogies ausgestattet werden.

EINZIGARTIGE PENDELARME

Dank des einzigartigen Pendelarmsystems von Eco Log kann immer eine optimale und komfortable Arbeitsposition für Harvester und Fahrer sichergestellt werden.

Technische Daten



550F T-PRO

560F

580F

590F

| Abmessungen | | | | |
|--|-----------------------|------------------------------------|--|--|
| Länge, max (a), mm | 7.402 | 7.402 | 7.402 | 7.767 |
| Höhe, min./max. (b), mm | 3.338 - 4.464 | 3.338 - 4.464 | 3.338 - 4.464 | 3.430 - 4.820 |
| Bodenfreiheit (d), mm | 146 - 1.191 | 146 - 1.191 | 146 - 1.191 | 175 - 1.260 |
| Gewicht, kg | 19.100 | 19.100 | 20.200 | 21.000 |
| Motor, Volvo Penta | | | | |
| Typ | 6 Zyl. D8 - 7,7 l | 6 Zyl. D8 - 7,7 l | 6 Zyl. D8 - 7,7 l | 6 Zyl. D8 - 7,7 l |
| Abgasnorm | Stufe V/Tier 4F | Stufe V/Tier 4F | Stufe V/Tier 4F/Stufe III ⁽¹⁾ | Stufe V/Tier 4F/Stufe III ⁽¹⁾ |
| Leistung, brutto bei 2.200 U/min, kW/PS | 160/218 | 185/252 | 210/286 | 235/320 |
| Drehmoment, Nm (U/min) | 1.060 | 1.160 | 1.237 | 1.310 |
| Kraftstofftank, l | 460 | 460 | 460 | 460 |
| Getriebe | | | | |
| Hydrostat | 6-Radantrieb, 2 Gänge | 6-Radantrieb, 2 Gänge | 6-Radantrieb, 2 Gänge | 6-Radantrieb, 2 Gänge |
| Zugkraft, max., kN | 195 | 195 | 195 | 215 |
| Fahrgeschwindigkeit, Gelände/Fahrgeschwindigkeit, Straßengeschwindigkeit, km/h | 0-5/0-15 | 0-5/0-15 | 0 - 5/0 - 15 | 0 - 4/0 - 15 |
| Reifen | | | | |
| Vorn | 600/55x26,5 | 600/55x26,5 | 600/55x26,5 | 710/55x26,5 |
| Vorn, Option | 710/45x26,5 | 710/45x26,5 | 710/45x26,5 | 710/55x26,5 |
| Hinten | 600/65x34 | 600/65x34 | 600/65x34 | 710/55x34 |
| Hinten, Option | 710/55x34 | 710/55x34 | 710/55x34 | 710/55x34 |
| Maschinenbreite, Standard/Option (c), mm | 2.790/2.999 | 2.790/2.999 | 2.790/2.999 | 3100/3000 |
| Lenkung | | | | |
| Lenkeinschlag, ° | ±44 | ±44 | ±44 | ±44 |
| Nivellierung | | | | |
| Neigungswinkel, nach vorn/hinten, ° | ±17 | ±17 | ±17 | ±16 |
| Neigungswinkel, rechts/links, ° | ±25,5 | ±25,5 | ±25,5 | ±25,5 |
| Kran | | | | |
| Reichweite, m | 10-11,5 | 9-11,5 | 10-11,5 | 10-11 |
| Hubmoment, brutto, kNm | 220 | 255 | 270 | 310 |
| Drehmoment, brutto, kNm | 38 | 38 | 38 | 50/70 ⁽¹⁾ |
| Drehwinkel, ° | 350 | 350 | 350 | 350 |
| Hydraulikanlage | | | | |
| Kranpumpe, cm ³ | 140 | 140 | 140 | 180 |
| Max. Fluss Kran bei 1.600 U/min, l/min | 275 | 275 | 275 | 288 |
| Aggregatpumpe, cm ³ | 145 | 145 | 145 | 210 |
| Max. Fluss Aggregat bei 1.600 U/min, l/min | 285 | 285 | 285 | 335 |
| Max. Aggregatdruck, MPa | 30 | 30 | 30 | 30 |
| Hydrauliktank, l | 232 | 232 | 232 | 274 |
| Elektroanlage | | | | |
| Spannung, V | 24 | 24 | 24 | 24 |
| Batterien, Ah | 2x145 | 2x145 | 2x145 | 2x145 |
| Lichtmaschine, A | 130 | 130 | 130 | 130 |
| Arbeitsbeleuchtung, Anzahl | 20 | 20 | 20 | 20 |
| Typ | LED | LED | LED | LED |
| Aggregat | | | | |
| Eco Log | EC 461 | EC 461/EC 561 | EC 561/EC 661 ⁽³⁾ | EC 661 |
| Log Max | 3000T/4000T | 3000/4000/5000/6000 ⁽⁴⁾ | 5000/6000 ⁽⁵⁾ | 6000/7000 ⁽⁵⁾ |

(1) Nur in Nicht-EU-Ländern, USA & Kanada verfügbar. (2) 70 kN ist ein theoretischer Wert für Maschinen mit 3 (optionalen) Drehmotoren. (3) Nur mit 10-Meter-Kran. (4) Nur mit 9-Meter-Kran. (5) Maximale Kranlänge 11 m.

Die technischen Daten, Konfigurationen, Abmessungen und Gewichte der Produkte hängen von eventuell vorhandenen Zusatzausstattungen ab. Die verfügbaren Standard- und Zusatzausstattungen können abhängig vom jeweiligen Markt variieren. Eco Log Sweden AB behält sich das Recht vor, die technischen Daten und die Konstruktion der Produkte ohne vorherige Ankündigung zu ändern. Fotos, Diagramme und Abbildungen beziehen sich nicht immer auf Produkte mit Standardausstattungen und sind daher nicht rechtsverbindlich. Die Kraftstoffverbrauchsdaten wurden an Testmaschinen in Skandinavien ermittelt und hängen von vielen nicht messbaren Faktoren ab. Daher sind sie auch nicht als rechtsverbindlich anzusehen.