



Eco Log

– when you're in control

Con las procesadoras de la serie 500 de Eco Log obtendrá, como conductor, un control absoluto del trabajo al nivelar y adaptar la máquina a la superficie, independientemente de cómo sea el terreno.

Gracias a una mayor distancia al suelo, a la seguridad funcional, a la facilidad para realizar la puesta a punto y a una potente grúa de la procesadora, usted y su Eco Log tendrán todas las opciones para conseguir una productividad alta y una máquina rentable.

Obtenga más información sobre nuestra nueva generación de procesadoras en ecologforestry.com

Distancia al suelo de hasta

1,2 m

que proporciona accesibilidad en todos los terrenos

Aumenta su productividad

intervalos de puesta a punto largos



FACILIDAD PARA REALIZAR LA PUESTA A PUNTO

Las procesadoras de Eco Log ofrecen una gran facilidad a la hora de realizarles la puesta a punto, ya que todas las piezas y componentes de la máquina están situados de forma que resulte fácil acceder a ellos debajo de los grandes capós.

Con ayuda de los balancines, la máquina se puede elevar o bajar hasta la altura de trabajo óptima cuando se realice la puesta a punto.



MOTORES POTENTES

Las procesadoras de la serie 500 de Eco Log están propulsadas por motores de Volvo Penta. La última incorporación es el Stage V, caracterizado por unas altas prestaciones, fiabilidad, eficiencia de consumo de combustible y bajos niveles de emisiones.

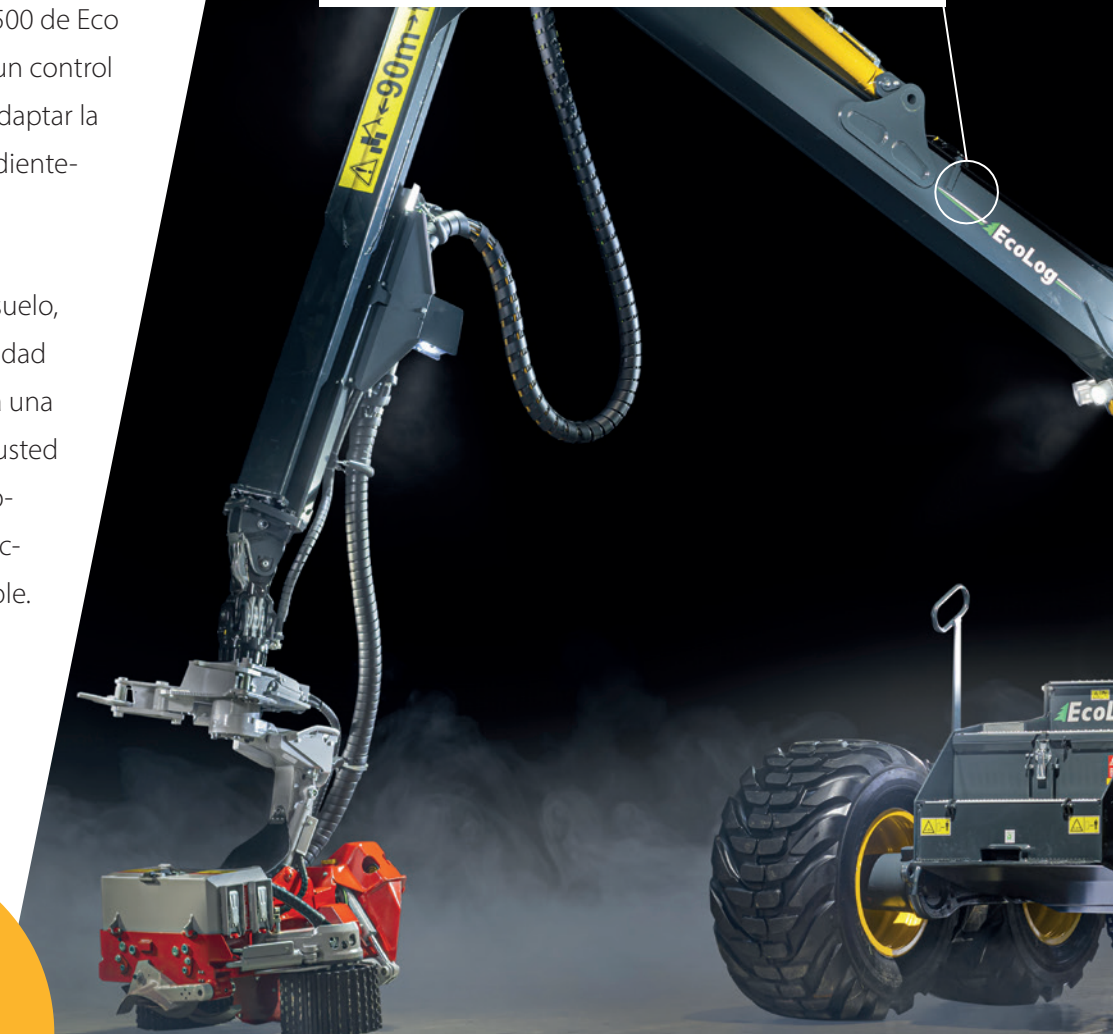
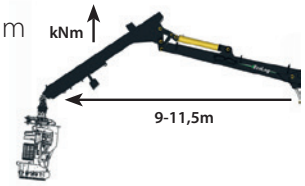
Grúa potente

550/550 T-PRO | 220 kNm

560 | 255 kNm

580 | 270 kNm

590 | 310 kNm



Mayor distancia al suelo



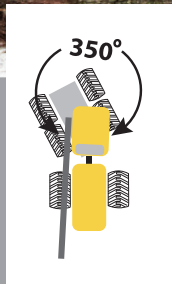
La serie 500 de Eco Log proporciona una distancia al suelo y una accesibilidad inmejorables en terrenos difíciles. Gracias a sus balancines, la altura de la procesadora puede variar desde 11 cm hasta 1,2 m. La procesadora puede subir de manera sencilla por encima de troncos y piedras elevando y bajando la máquina con ayuda de balancines, de forma individual o interactuando entre ellos. La capacidad de la máquina para superar los obstáculos elevados y las pendientes pronunciadas maximiza la accesibilidad y proporciona las condiciones para una alta productividad y eficiencia.



CABINA GIRATORIA

La cabina se puede girar 350°

- Confort
- Precisión
- Buena visibilidad
- Eficiencia



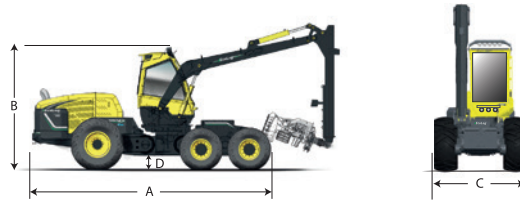
- Suspensión con balancines única del chasis (Pendulum arm)
- Inclinación lateral de $\pm 25^\circ$
- Inclinación hacia adelante-hacia atrás de $\pm 17^\circ$

* Para que la 590 sea aún más flexible en terrenos exigentes, se puede equipar con un bogie equilibrado.

BALANCINES ÚNICOS (PENDULUM ARMS)

Gracias al exclusivo sistema de balancines de Eco Log, la procesadora y el conductor siempre pueden mantener una posición de trabajo óptima y cómoda.

Especificaciones



550F

550F T-PRO

560F

580F

590F

Dimensiones					
Longitud, máx. (a), mm	7230	7402	7402	7402	7767
Altura, mín./máx. (b), mm	3385-4528	3338-4464	3338-4464	3338-4464	3430-4820
Distancia al suelo (d), mm	145-1324	146-1191	146-1191	146-1191	175-1260
Peso, kg	17500	19100	19100	20200	21000
Motor, Volvo Penta					
Tipo	6 cil. D8 - 7,1	6 cil. D8 - 7,1	6 cil. D8 - 7,1	6 cil. D8 - 7,1	6 cil. D8 - 7,1
Requisitos de emisiones, Stage/Tier de la Euromot	stage V/Tier 4F	stage V/Tier 4F	stage V/Tier 4F	stage V/Tier 4F/stage III ⁽¹⁾	stage V/Tier 4F/stage III ⁽¹⁾
Potencia, bruta a 2200 rpm, kW/cv	160/218	160/218	185/252	210/286	235/320
Par, Nm (rpm)	1060	1060	1160	1237	1310
Depósito de combustible, l	460	460	460	460	460
Transmisión					
Hidrostática	Tracción a las 4 ruedas, 2 marchas	Tracción a las 6 ruedas, 3 marchas	Tracción a las 6 ruedas, 3 marchas	Tracción a las 6 ruedas, 3 marchas	Tracción a las 6 ruedas, 3 marchas
Tracción, máx., kN	155	172	172	172	190
Velocidad off-road, Velocidad on-road km/h	0-7/0-14	0-7/0-15	0-7/0-15	0-7/0-15	0-5/0-12
Neumáticos					
Delanteros	600/65x34	600/55x26,5	600/55x26,5	600/55x26,5	710/50x30,5
Delanteros, opcionales	710/55x34	710/45x26,5	710/45x26,5	710/45x26,5	650/65x26,5 / 700/50x30,5
Traseros	600/65x34	600/65x34	600/65x34	600/65x34	710/55x34
Traseros, opcionales	710/55x34	710/55x34	710/55x34	710/55x34	710/70x34
Ancho de la máquina, estándar/opcional (c), mm	2606/2806	2790/2999	2790/2999	2790/2999	3077/3000/2977
Dirección					
Angulo de dirección, °	±44	±44	±44	±44	±44
Ajuste del nivel					
Angulo de inclinación, hacia delante/hacia atrás, °	±17	±17	±17	±17	±16
Angulo de inclinación, derecha/izquierda, °	±25,5	±25,5	±25,5	±25,5	±25,5
Grúa					
Alcance, m	10-11,5	10-11,5	9-11,5	10-11,5	10-11
Par de elevación, bruto, kNm	220	220	255	270	310
Par, bruto, kNm	38	38	38	38	50/70 ⁽¹⁾
Angulo de rotación, °	350	350	350	350	350
Sistema hidráulico					
Bomba de grúa, cc	140	140	140	140	180
Caudal a 1600 rpm para la grúa, l/min	275	275	275	275	288
Bomba de la unidad, cc	145	145	145	145	190
Caudal a 1600 rpm para la unidad, l/min	285	285	285	285	304
Presión de funcionamiento, MPa	25	25	25	25	26
Tanque hidráulico, l	232	232	232	232	274
Sistema eléctrico					
Tensión, V	24	24	24	24	24
Baterías, Ah	2x145	2x145	2x145	2x145	2x145
Alternador, A	130	130	130	130	130
Luces de trabajo, cantidad	20	20	20	20	20
Tipo	LED	LED	LED	LED	LED
Unidad					
Log Max	3000/4000/5000 ⁽³⁾	3000T/4000T	3000/4000/5000/6000 ⁽⁴⁾	5000/6000 ⁽⁵⁾	6000/7000 ⁽⁵⁾

(1) Solo disponible en países no pertenecientes a la UE, EE. UU. y Canadá. (2) Valor teórico de 70KN para máquinas equipadas con tres motores rotativos - opcional. (3) Solo con grúa de 10 metros

(4) Solo con grúa de 9 metros (5) Longitud máxima de la grúa de 11 m.