



Eco Log - when you're in control

Eco Login 500-sarjan harvesterilla kuljettaja voi täysin hallita työskentelyä tasoittamalla ja mukauttamalla konetta maan pinnan mukaan kaikissa maastoissa.

Ylivoimaisen hyvän maavaran, käyttövarmuuden, helpon huollettavuuden ja vahvan harvesterinosturin ansiosta Eco Log mahdollistaa hyvän tuottavuuden ja kustannustehokkaan käytön.

Lisätietoja uuden sukupolven harvestereistamme on osoitteessa ecologforestry.com

Maavara jopa

1,2 m

, mikä mahdollistaa pääsyn kaikkiin maastoihin

Parantaa tuottavuuttasi

Pitkät huoltovälit

HELPPO HUOLTAA

Eco Login harvesteri on erittäin helppo huoltaa. Koneen kaikki osat ja komponentit on sijoitettu suurten konepeltien alle, joten niihin pääsee helposti käsiksi. Koneen voi nostaa tai laskea heilurivarsien avulla sopivaan työskentelykorkeuteen huollon ajaksi.

TEHOKKAAT MOOTTORIT

Eco Login 500-sarjan harvestereissa on Volvo Penta -moottorit. Tämä viimeisin lisäys on vaiheen V moottori, joka tunnetaan korkeasta suorituskyvystä, luotettavuudesta, polttoainetehokkuudesta ja alhaisesta päästötasosta.

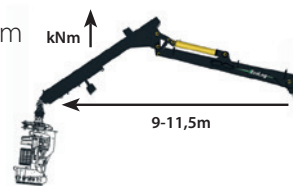
Vahva nosturi

550/550 T-PRO | 220 kNm

560 | 255 kNm

580 | 270 kNm

590 | 310 kNm



Ylivoimaisen hyvä maavara



Eco Login 500-sarja tarjoaa lyömättömän maavaran ja pääsyn vaikeisiin maastoihin.

Heilurivarsien ansiosta harvesterin korkeutta voidaan säätää 11 senttimetrinä 1,2 metriin asti. Harvesteri pääsee helposti tukkien ja kivien yli, kun konetta nostetaan tai lasketaan heilurivarsien avulla joko yksitellen tai yhdessä. Koska kone pääsee kulkemaan korkeiden esteiden yli ja jyrkillä rinteillä, saavutettavuus saadaan maksimoitua, mikä tarjoaa edellytykset hyvälle tuottavuudelle ja tehokkuudelle.



- Ainutlaatuinen heilurivarsien ripustus alustaan
- Kallistus sivusuunnassa $\pm 25^\circ$
- Kallistus pituussuunnassa $\pm 17^\circ$

* Mallista 590 saa vieläkin mukautuvamman vaatimaan maastoon, jos siihen asentaa tasapainotetun telin.

KÄÄNTYVÄ OHJAAMO

Ohjaamo voidaan kääntää jopa 350°

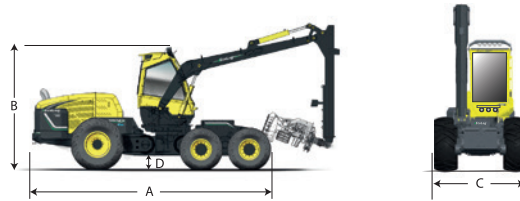
- Mukavuus
- Tarkkuus
- Hyvä näkyvyys
- Tehokkuus



AINUTLAATUISET HEILURIVARRET

Eco Login ainutlaatuisen heilurivarsijärjestelmän ansiosta harvesteri ja käyttäjä voivat aina pysyä optimaalisessa ja mukavassa työasennossa.

Tekniset tiedot



550F

550F T-PRO

560F

580F

590F

Mitat					
Pituus, maks. (a), mm	7230	7402	7402	7402	7767
Korkeus, min./maks. (b), mm	3385-4528	3338-4464	3338-4464	3338-4464	3430-4820
Maavara (d), mm	145 -1324	146 -1191	146 -1191	146 -1191	175 -1260
Paino, kg	17500	19100	19100	20200	21000
Moottori, Volvo Penta					
Tyyppi	6 cyl. D8 - 7.1	6 cyl. D8 - 7.1	6 cyl. D8 - 7.1	6 cyl. D8 - 7.1	6 cyl. D8 - 7.1
Päästövaatimukset, Eurot-ohje / luokka	vaihe V / luokka 4F	vaihe V / luokka 4F	vaihe V / luokka 4F	vaihe V / luokka 4F / vaihe III ⁽¹⁾	vaihe V / luokka 4F / vaihe III ⁽¹⁾
Teho, brutto nopeudella 2 200 rpm, kW/hv	160/218	160/218	185/252	210/286	235/320
Vääntömomentti, N m (rpm)	1060	1060	1160	1237	1310
Polttoainesäiliö, l	460	460	460	460	460
Voimansiirto					
Hydrostaattinen	Neliveto, 2 vaihdetta	Kuusiveto, 3 vaihdetta	Kuusiveto, 3 vaihdetta	Kuusiveto, 3 vaihdetta	Kuusiveto, 3 vaihdetta
Vetovoima, maks., kN	155	172	172	172	190
Ajonopeus maastossa /ajonopeus tiellä, km/h	0-7/0-14	0-7/0-15	0-7/0-15	0-7/0-15	0-5/0-12
Kori					
Etuosa	600/65x34	600/55x26,5	600/55x26,5	600/55x26,5	710/50x30,5
Etuosa, vaihtoehtoinen	710/55x34	710/45x26,5	710/45x26,5	710/45x26,5	650/65x26,5 / 700/50x30,5
Takaosa	600/65x34	600/65x34	600/65x34	600/65x34	710/55x34
Takaosa, vaihtoehtoinen	710/55x34	710/55x34	710/55x34	710/55x34	710/70x34
Koneen leveys, vakio/vaihtoehtoinen (c), mm	2606/2806	2790/2999	2790/2999	2790/2999	3077/3000/2977
Ohjaus					
Ohjauskulma, °	±44	±44	±44	±44	±44
Tason säätö					
Kallistuskulma, eteen-/taaksepäin, °	±17	±17	±17	±17	±16
Kallistuskulma, oikea/vasen, °	±25,5	±25,5	±25,5	±25,5	±25,5
Nosturi					
Ulottuma, m	10-11,5	10-11,5	9-11,5	10-11,5	10-11
Nostomomentti, brutto, kN m	220	220	255	270	310
Vääntömomentti, brutto, kN m	38	38	38	38	50/70 ⁽¹⁾
Kääntökulma, °	350	350	350	350	350
Hydraulijärjestelmä					
Nosturipumppu, cc	140	140	140	140	180
Virtaus nopeudella 1 600 kierr./min, nosturi, l/min	275	275	275	275	288
Aggregaattipumppu, cc	145	145	145	145	190
Virtaus nopeudella 1600 kierr./min, aggregaatti, l/min	285	285	285	285	304
Käyttöpaine, MPa	25	25	25	25	26
Hydraulinen säiliö, l	232	232	232	232	274
Sähköjärjestelmä					
Jännite, V	24	24	24	24	24
Akut, Ah	2x145	2x145	2x145	2x145	2x145
Generaattori, A	130	130	130	130	130
Työskentelyvalot, lukumäärä	20	20	20	20	20
Tyyppi	LED	LED	LED	LED	LED
Aggregaatti					
Log Max	3000/4000/5000 ⁽³⁾	3000T/4000T	3000/4000/5000/6000 ⁽⁴⁾	5000/6000 ⁽⁵⁾	6000/7000 ⁽⁵⁾

(1) Saatavilla vain EU:n, Yhdysvaltojen ja Kanadan ulkopuolisissa maissa. (2) 70KN on teoreettinen arvo koneille, jotka on varustettu 3 kääntömoottorilla – valinnainen. (3) Vain 10 metrin nosturilla (4) Vain 9 metrin nosturilla (5) Nosturin enimmäispituus 11 m.

Eco Log Sweden AB, Norra Hamngatan 41, Box 84, 826 22 Söderhamn – Ruotsi
www.ecologforestry.com