



Eco Log - when you're in control

Eco Login 500-sarjan harvesterilla kuljettaja voi täysin hallita työskentelyä tasoittamalla ja mukauttamalla konetta maan pinnan mukaan kaikissa maastoissa.

Ylivoimaisen hyvän maavaran, käyttövarmuuden, helpon huollettavuuden ja vahvan harvesterinosturin ansiosta Eco Log mahdollistaa hyvän tuottavuuden ja kustannustehokkaan käytön.

Lisätietoja uuden sukupolven harvestereistamme on osoitteessa ecologforestry.com

Maavara jopa

1,2 m

, mikä mahdollistaa pääsyn kaikkiin maastoihin

Parantaa tuottavuuttasi

Pitkät huoltovälit

HELPPO HUOLTAA

Eco Login harvesteri on erittäin helppo huoltaa. Koneen kaikki osat ja komponentit on sijoitettu suurten konepeltien alle, joten niihin pääsee helposti käsiksi. Koneen voi nostaa tai laskea heilurivarsien avulla sopivaan työskentelykorkeuteen huollon ajaksi.

TEHOKKAAT MOOTTORIT

Eco Login 500-sarjan harvestereissa on Volvo Penta -moottorit. Tämä viimeisin lisäys on vaiheen V moottori, joka tunnetaan korkeasta suorituskyvystä, luotettavuudesta, polttoainetehokkuudesta ja alhaisesta päästötasosta.

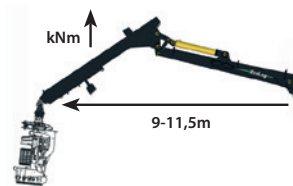
Vahva nosturi

550 T-PRO | 220 kNm

560 | 255 kNm

580 | 270 kNm

590 | 310 kNm



Ylivoimaisen hyvä maavara



Eco Login 500-sarja tarjoaa lyömättömän maavaran ja pääsyn vaikeisiin maastoihin.

Heilurivarsien ansiosta harvesterin korkeutta voidaan säätää 11 senttimetrinä 1,2 metriin asti. Harvesteri pääsee helposti tukkien ja kivien yli, kun konetta nostetaan tai lasketaan heilurivarsien avulla joko yksitellen tai yhdessä. Koska kone pääsee kulkemaan korkeiden esteiden yli ja jyrkillä rinteillä, saavutettavuus saadaan maksimoitua, mikä tarjoaa edellytykset hyvälle tuottavuudelle ja tehokkuudelle.



- Ainutlaatuinen heilurivarsien ripustus alustaan
- Kallistus sivusuunnassa $\pm 25^\circ$
- Kallistus pituussuunnassa $\pm 17^\circ$

* Mallista 590 saa vieläkin mukautuvamman vaatimaan maastoon, jos siihen asentaa tasapainotetun telin.

KÄÄNTYVÄ OHJAAMO

Ohjaamo voidaan kääntää jopa 350°

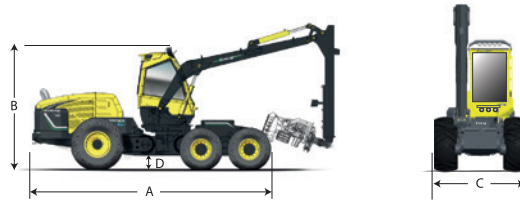
- Mukavuus
- Tarkkuus
- Hyvä näkyvyys
- Tehokkuus



AINUTLAATUISET HEILURIVARRET

Eco Login ainutlaatuisen heilurivarsijärjestelmän ansiosta harvesteri ja käyttäjä voivat aina pysyä optimaalisessa ja mukavassa työasennossa.

Tekniset tiedot



550F T-PRO

560F

580F

590F

Mitat				
Pituus, maks. (a), mm	7402	7402	7402	7767
Korkeus, min./maks. (b), mm	3338-4464	3338-4464	3338-4464	3430-4820
Maavara (d), mm	146-1191	146-1191	146-1191	175-1260
Paino, kg	19100	19100	20200	21000
Moottori, Volvo Penta				
Tyyppi	6 cyl. D8 - 7.1	6 cyl. D8 - 7.1	6 cyl. D8 - 7.1	6 cyl. D8 - 7.1
Päästövaatimukset, Euro-mot-vaihe / luokka	vaihe V / luokka 4F	vaihe V / luokka 4F	vaihe V / luokka 4F / vaihe III ⁽¹⁾	vaihe V / luokka 4F / vaihe III ⁽¹⁾
Teho, brutto nopeudella 2 200 rpm, kW/hv	160/218	185/252	210/286	235/320
Vääntömomentti, N m (rpm)	1060	1160	1237	1310
Polttoainesäiliö, l	460	460	460	460
Voimansiirto				
Hydrostaattinen	Kuusiveto, 2 vaihdetta	Kuusiveto, 2 vaihdetta	Kuusiveto, 2 vaihdetta	Kuusiveto, 2 vaihdetta
Vetovoima, maks., kN	195	195	195	215
Ajonopeus maastossa / ajonopeus tiellä, km/h	0-5/0-15	0-5/0-15	0-5/0-15	0-4/0-15
Kori				
Etuosa	600/55x26,5	600/55x26,5	600/55x26,5	710/55x26,5
Etuosa, vaihtoehtoinen	710/45x26,5	710/45x26,5	710/45x26,5	710/55x26,5
Takaosa	600/65x34	600/65x34	600/65x34	710/55x34
Takaosa, vaihtoehtoinen	710/55x34	710/55x34	710/55x34	710/55x34
Koneen leveys, vakio/vaihtoehtoinen (c), mm	2790/2999	2790/2999	2790/2999	3100/3000
Ohjaus				
Ohjaukulma, °	±44	±44	±44	±44
Tason säätö				
Kallistuskulma, eteen-/taaksepäin, °	±17	±17	±17	±16
Kallistuskulma, oikea/vasen, °	±25,5	±25,5	±25,5	±25,5
Nosturi				
Ulottuma, m	10-11,5	9-11,5	10-11,5	10-11
Nostomomentti, brutto, kN m	220	255	270	310
Vääntömomentti, brutto, kN m	38	38	38	50/70 ⁽¹⁾
Kääntökulma, °	350	350	350	350
Hydraulijärjestelmä				
Nosturipumppu, cc	140	140	140	180
Virtaus nopeudella 1 600 kierr./min, nosturi, l/min	275	275	275	288
Aggregaattipumppu, cc	145	145	145	210
Virtaus nopeudella 1600 kierr./min, aggregaatti, l/min	285	285	285	335
Hakkuulaitteen maksipaine, MPa	30	30	30	30
Hydraulinen säiliö, l	232	232	232	274
Sähköjärjestelmä				
Jännite, V	24	24	24	24
Akut, Ah	2x145	2x145	2x145	2x145
Generaattori, A	130	130	130	130
Työskentelyvalot, lukumäärä	20	20	20	20
Tyyppi	LED	LED	LED	LED
Aggregaatti				
Eco Log	EC 461	EC 461/EC 561	EC 561/EC 661 ⁽⁵⁾	EC 661
Log Max	3000T/4000T	3000/4000/5000/6000 ⁽⁴⁾	5000/6000 ⁽⁵⁾	6000/7000 ⁽⁵⁾

(1) Saatavilla vain EU:n, Yhdysvaltojen ja Kanadan ulkopuolisissa maissa. (2) 70kN on teoreettinen arvo koneelle, jotka on varustettu 3 kääntömoottorilla – valinnainen. (3) Vain 10 metrin nosturilla (4) Vain 9 metrin nosturilla (5) Nosturin enimmäispituus 11 m.

Tuotetiedot, konfiguraatio, mitat ja painot voivat vaihdella lisälaitteiden mukaan. Saatavilla olevat vakio- ja lisävarusteet voivat vaihdella markkina-alueittain. Eco Log Sweden AB pidättää oikeuden muuttaa tuotetietoja ja malleja ilman erillistä ilmoitusta. Kuvat, kaaviot ja kuvitukset eivät aina viittaa vakiovarustettuun tuotteeseen eivätkä siksi ole oikeudellisesti sitovia. Polttoainekulutusta koskevat tiedot on koottu Skandinavian testikoneista, ja niihin vaikuttavat monet sellaiset tekijät, joihin ei ole mahdollista mitata. Niitä ei näin ollen voida pitää oikeudellisesti sitovana.