

Abatteuse / série 500



Eco Log

– when you're in control

Avec l'abatteuse Eco Log série 500, vous disposez d'un contrôle total puisque vous pouvez choisir le niveau et adapter la machine en fonction de la surface que vous travaillez quel que soit le type de terrain.

Grâce à sa garde au sol inégalée, à sa fiabilité, à sa facilité d'entretien et à sa grue puissante, votre Eco Log vous permet d'atteindre une productivité élevée.

Pour en savoir plus sur notre nouvelle génération d'abatteuse, consultez le site ecologforestry.com

Une garde au sol qui peut aller jusqu'à

1,2 m

pour un franchissement aisé

Augmente votre productivité

Intervalles de service plus longs



FACILE D'ENTRETIEN

Les abatteuses Eco Log offrent une grande facilité d'entretien puisque les pièces et les composants de la machine sont tous placés de façon à permettre un accès facile sous le capot. À l'aide des bras du pendule, la machine est soulevée ou abaissée à une hauteur de travail optimale pendant le service.



DES MOTEURS PUISSANTS

Les abatteuses Eco Log de la série 500 sont équipées de moteurs Volvo Penta. La dernière version aux normes stage V est caractérisée par des performances élevées, une fiabilité à toute épreuve, une grande efficacité énergétique et de faibles niveaux d'émission.

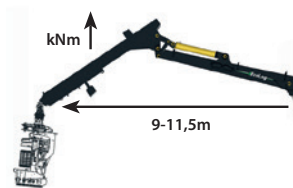
Force de la grue

550 T-PRO | 220 kNm

560 | 255 kNm

580 | 270 kNm

590 | 310 kNm

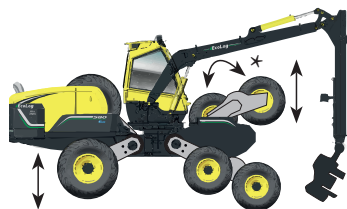


Garde au sol inégale



La série Eco Log 500 offre une garde au sol imbattable et l'accessibilité aux terrains accidentés.

Grâce à ses bras pendulaires, la hauteur de l'abatteuse peut varier de 11 centimètres à 1,2 mètre. L'abatteuse passe facilement sur les souches et les roches puisqu'il est possible de lever et d'abaisser la machine à l'aide des bras pendulaires soit séparément, soit en interaction. La capacité de la machine à franchir des obstacles élevés et des pentes raides maximise l'accessibilité ce qui permet d'être plus efficace et donc plus productif.



- Bras pendulaires de conception unique pour le châssis
- Inclinaison latérale $\pm 25^\circ$
- Inclinaison avant-arrière $\pm 17^\circ$

L'Eco Log 590 peut être équipée d'un bogie anti-cabrage hydraulique.

CABINE PIVOTANTE

La cabine peut pivoter jusqu'à 350 degrés

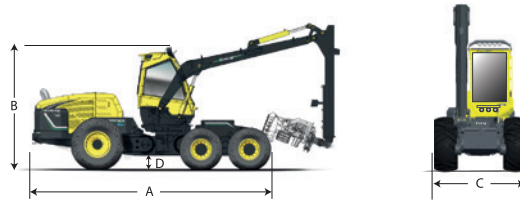
- Confort
- Précision
- Bonne visibilité
- Efficacité



UNE CONCEPTION EXCLUSIVE ECO LOG

Grâce au système unique des bras pendulaires, le conducteur peut toujours garder une position de travail optimale et confortable.

Spécifications



550F T-PRO

560F

580F

590F

Dimensions				
Longueur, max (A), mm	7402	7402	7402	7767
Hauteur, min/max (B), mm	3338-4464	3338-4464	3338-4464	3430-4820
Garde au sol (D), mm	146-1191	146-1191	146-1191	175-1260
Poids, kg	19100	19100	20200	21000
Moteur, Volvo Penta				
Type	6 cyl. D8 - 7.7 l	6 cyl. D8 - 7.7 l	6 cyl. D8 - 7.7 l	6 cyl. D8 - 7.7 l
Normes européennes antipollution Stage/Tier	stage V/Tier 4F	stage V/Tier 4F	stage V/Tier 4F/stage III ⁽¹⁾	stage V/Tier 4F/stage III ⁽¹⁾
Puissance, chiffre brut à 2200 tr/min, kW/cv	160/218	185/252	210/286	235/320
Couple, Nm (tr/min)	1060	1160	1237	1310
Capacité du réservoir, l	460	460	460	460
Transmission				
Hydrostatique	6 roues motrices, 2 vitesses	6 roues motrices, 2 vitesses	6 roues motrices, 2 vitesses	6 roues motrices, 2 vitesses
Puissance de traction, max, kN	195	195	195	215
Vitesse de conduite, hors route/Vitesse de conduite, sur route, km/h	0-5/0-15	0-5/0-15	0-5/0-15	0-4/0-15
Pneumatiques				
Avant	600/55x26,5	600/55x26,5	600/55x26,5	710/55x26,5
Avant, en option	710/45x26,5	710/45x26,5	710/45x26,5	710/55x26,5
Arrière	600/65x34	600/65x34	600/65x34	710/55x34
Arrière, en option	710/55x34	710/55x34	710/55x34	710/55x34
Largeur de la machine, std/option (C), mm	2790/2999	2790/2999	2790/2999	3100/3000
Direction				
Angle de direction, °	±44	±44	±44	±44
Réglage des niveaux				
Angle d'inclinaison, vers l'avant/vers l'arrière, °	±17	±17	±17	±16
Angle d'inclinaison, droite/gauche, °	±25,5	±25,5	±25,5	±25,5
Grue				
Portée, m	10-11,5	9-11,5	10-11,5	10-11
Couple de levage, brut, kNm	220	255	270	310
Couple de rotation, brut, kNm	38	38	38	50/70 ⁽¹⁾
Angle de rotation, °	350	350	350	350
Système hydraulique				
Pompe de grue, cm ³	140	140	140	180
Flux à 1600 tr/min pour la pompe de grue, l/min	275	275	275	288
Pompe de l'unité d'alimentation, cm ³	145	145	145	210
Flux à 1600 tr/min pour la pompe de l'unité d'alimentation, l/min	285	285	285	335
Pression max. de la tête, MPa	30	30	30	30
Réservoir hydraulique, l	232	232	232	274
Système électrique				
Tension, V	24	24	24	24
Batteries, Ah	2x145	2x145	2x145	2x145
Générateur, A	130	130	130	130
Éclairage de travail, nombre	20	20	20	20
Type	LED	LED	LED	LED
Unité d'alimentation				
Eco Log	EC 461	EC 461/EC 561	EC 561/EC 661 ⁽⁵⁾	EC 661
Log Max	3000T/4000T	3000/4000/5000/6000 ⁽⁴⁾	5000/6000 ⁽⁵⁾	6000/7000 ⁽⁵⁾

(1) Disponible uniquement dans les pays non membres de l'UE, aux États-Unis et au Canada. (2) Valeur théorique 70kN pour les machines équipées de 3 moteurs tournants - en option. (3) Seulement avec une grue de 10 mètres (4) Seulement avec une grue de 9 mètres (5) Longueur maximale de la grue 11 m.

Les spécifications, les configurations, les dimensions et les poids des produits peuvent varier en fonction d'éventuels équipements supplémentaires. La composition de l'équipement standard et les équipements supplémentaires disponibles peuvent varier d'un marché à l'autre. Eco Log Sweden AB se réserve le droit de modifier les spécifications et les conceptions de ses produits sans préavis. Les photos, les diagrammes et les illustrations ne font pas toujours référence à des produits standards et ne sont donc pas juridiquement contraignants. Les données relatives à la consommation de carburant ont été compilées à partir de tests effectués sur des machines d'essai en Scandinavie et peuvent donc être influencées par de nombreux facteurs non mesurables. La présentation de ces données ne peut donc pas être considérée comme juridiquement contraignante.