



Eco Log

- when you're in control

Harwestery trzebieżowo-zrębowe serii EcoLog 500 to maszyny do pracy w każdych warunkach. Operator w pełni kontroluje pracę harwestera poprzez dostosowanie nachylenia maszyny do nierówności terenu.

Dzięki wysokiemu prześwitowi, niezawodności konstrukcji, łatwości obsługi i silnemu żurawowi, Ty i Twój EcoLog możecie osiągnąć wysoką wydajność pracy przy niskich kosztach eksploatacyjnych.

Dowiedz się więcej o naszej nowej generacji harwestarów na : ecologforestry.com i fortechserwis.pl

Prześwit

1,2 m

to możliwość przejazdu w każdych warunkach

Zwiększona efektywność pracy

Długie okresy między przeglądami

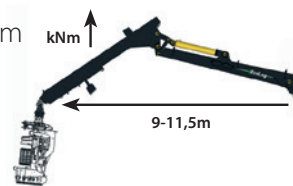
Silny żuraw

550/550 T-PRO | 220 kNm

560 | 255 kNm

580 | 270 kNm

590 | 310 kNm



ŁATWA OBSŁUGA SERWISOWA

Obsługa serwisowa harwestarów EcoLog jest wyjątkowo łatwa. Wszystkie części i komponenty maszyny znajdują się pod dużymi podnoszonymi pokrywami, a codzienne czynności kontrolne mogą być wykonane z poziomu podłoża, dzięki możliwości opuszczenia maszyny do optymalnej wysokości.

MOCNE SILNIKI

Harwestary EcoLog serii 500 są napędzane silnikami Volvo Penta najnowszej generacji Stage V, które oferują duże moce, niezawodność, imponująco niskie zużycie paliwa i niską emisję spalin.

Wysoki prześwit



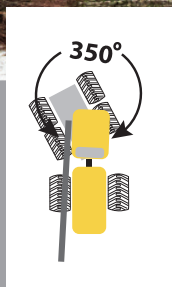
Regulowany prześwit, od 11 cm do prawie 1,2 m, pozwala harvesterom EcoLog serii 500 na poruszanie się nawet w najtrudniejszym terenie. Wahadłowe zawieszenie stwarza możliwości niedostępne dla innych typów harwesterów - umożliwia płynną i bezpieczną jazdę po warstwicach, a podczas pracy na stoku ułatwia podciąganie ściętych drzew do szlaków zrywkowych. Harwestery serii 500 są niezwykle wydajnymi maszynami do pracy na nizinach i w górach, a ich manewrowość przekłada się na wysoką efektywność pracy.



KABINA OBROTOWA

Kabina harwestera może obracać się o 350°

- Doskonała widoczność
- Wydajność
- Precyzja
- Komfort



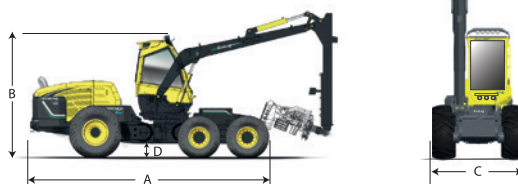
- Unikalne zawieszenie wahadłowe
- Wchylenie boczne $\pm 25^\circ$
- Wchylenie do przodu i do tyłu $\pm 17^\circ$

*Model 590 może być wyposażony w aktywne boogie zapewniające jeszcze lepsze dostosowanie do zróżnicowanego terenu

ZAWIESZENIE WAHADŁOWE

Dzięki prostej, opartej na 4 siłownikach konstrukcji, która poziomuje całą maszynę, pracuje ona w optymalnym położeniu. Zwiększa to trwałość maszyny a komfort pracy operatora czyni doskonałym.

Specyfikacje



550F

550F T-PRO

560F

580F

590F

Wymiary					
Długość, maks. (a), mm	7230	7402	7402	7402	7767
Wysokość, min./maks. (b), mm	3385-4528	3338-4464	3338-4464	3338-4464	3430-4820
Prześwit (d), mm	145-1324	146-1191	146-1191	146-1191	175-1260
Masa, kg	17500	19100	19100	20200	21000
Silnik, Volvo Penta					
Typ	6 cyl. D8 - 7.1	6 cyl. D8 - 7.1	6 cyl. D8 - 7.1	6 cyl. D8 - 7.1	6 cyl. D8 - 7.1
Wymogi dotyczące emisji, Euromot Stage/Tier	stage V/Tier 4F	stage V/Tier 4F	stage V/Tier 4F	stage V/Tier 4F/stage III ⁽¹⁾	stage V/Tier 4F/stage III ⁽¹⁾
Moc brutto, przy 2200 obr./min, kW/KM	160/218	160/218	185/252	210/286	235/320
Moment obrotowy, Nm (obr./min)	1060	1060	1160	1237	1310
Zbiornik paliwa, l	460	460	460	460	460
Przekładnia					
Hydrostatyczna	4 WD, 2 biegi	6 WD, 3 biegi	6 WD, 3 biegi	6 WD, 3 biegi	6 WD, 3 biegi
Siła napędowa, maks., kN	155	172	172	172	190
Prędkość jazdy, w terenie/po utwardzonej nawierzchni km/h	0-7/0-14	0-7/0-15	0-7/0-15	0-7/0-15	0-5/0-12
Opony					
Przednie	600/65x34	600/55x26,5	600/55x26,5	600/55x26,5	710/50x30,5
Przednie, opcja	710/55x34	710/45x26,5	710/45x26,5	710/45x26,5	650/65x26,5 / 700/50x30,5
Tyłne	600/65x34	600/65x34	600/65x34	600/65x34	710/55x34
Tyłne, opcja	710/55x34	710/55x34	710/55x34	710/55x34	710/70x34
Szerokość maszyny, standard/opcja (c), mm	2606/2806	2790/2999	2790/2999	2790/2999	3077/3000/2977
Sterowanie					
Kąt skrętu, °	±44	±44	±44	±44	±44
Przechył					
Wychylenie, w przód/w tył, °	±17	±17	±17	±17	±16
Kąt wychylenia, w prawo/w lewo, °	±25,5	±25,5	±25,5	±25,5	±25,5
Żuraw					
Zasięg, m	10-11,5	10-11,5	9-11,5	10-11,5	10-11
Moment obrotowy wznoszenia, brutto, kNm	220	220	255	270	310
Moment obrotowy w poziomie standard/opcja, kNm	38	38	38	38	50/70 ⁽¹⁾
Zakres obrotu, °	350	350	350	350	350
Układ hydrauliczny					
Pompa żurawia, cm ³	140	140	140	140	180
Przepływ oleju przy 1600 obr./min do żurawia, l/min	275	275	275	275	288
Pompa głowicy, cm ³	145	145	145	145	190
Przepływ oleju przy 1600 obr./min do głowicy, l/min	285	285	285	285	304
Ciśnienie robocze, MPa	25	25	25	25	26
Zbiornik hydrauliczny, l	232	232	232	232	274
Układ elektryczny					
Napięcie, V	24	24	24	24	24
Akumulatory, Ah	2x145	2x145	2x145	2x145	2x145
Alternator, A	130	130	130	130	130
Światła robocze, liczba	20	20	20	20	20
Typ	LED	LED	LED	LED	LED
Głowica					
Log Max	3000/4000/5000 ⁽³⁾	3000T/4000T	3000/4000/5000/6000 ⁽⁴⁾	5000/6000 ⁽⁵⁾	6000/7000 ⁽⁵⁾

(1) Dostępne tylko w krajach poza UE, USA i Kanadą. (2) 70 kN to teoretyczna wartość dla maszyn wyposażonych w 3 silniki (opcja). (3) Tylko z żurawiem 10 m. (4) Tylko z żurawiem 9 m. (5) Maksymalna długość żurawia 11 m.

Eco Log Sweden AB, Norra Hamngatan 41, Box 84, 826 22 Söderhamn, Szwecja
www.ecologforestry.com