



# Eco Log

## - when you're in control

Harwestery trzebieżowo-zrębowe serii EcoLog 500 to maszyny do pracy w każdych warunkach. Operator w pełni kontroluje pracę harwestera poprzez dostosowanie nachylenia maszyny do nierówności terenu.

Dzięki wysokiemu prześwitowi, niezawodności konstrukcji, łatwości obsługi i silnemu żurawowi, Ty i Twój EcoLog możecie osiągnąć wysoką wydajność pracy przy niskich kosztach eksploatacyjnych.

Dowiedz się więcej o naszej nowej generacji harwesterów na : [ecologforestry.com](http://ecologforestry.com) i [fortechserwis.pl](http://fortechserwis.pl)

Prześwit

1,2 m

to możliwość przejazdu w każdych warunkach

Zwiększona efektywność pracy

Długie okresy między przeglądami

### ŁATWA OBSŁUGA SERWISOWA

Obsługa serwisowa harwesterów EcoLog jest wyjątkowo łatwa. Wszystkie części i komponenty maszyny znajdują się pod dużymi podnoszonymi pokrywami, a codzienne czynności kontrolne mogą być wykonane z poziomu podłoża, dzięki możliwości opuszczenia maszyny do optymalnej wysokości.

### MOCNE SILNIKI

Harwestery EcoLog serii 500 są napędzane silnikami Volvo Penta najnowszej generacji Stage V, które oferują duże moce, niezawodność, imponująco niskie zużycie paliwa i niską emisję spalin.

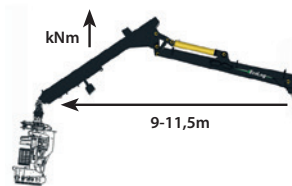
### Silny żuraw

550 T-PRO | 220 kNm

560 | 255 kNm

580 | 270 kNm

590 | 310 kNm



## Wysoki prześwit



Regulowany prześwit, od 11 cm do prawie 1,2 m, pozwala harvesterom EcoLog serii 500 na poruszanie się nawet w najtrudniejszym terenie. Wahadłowe zawieszenie stwarza możliwości niedostępne dla innych typów harwesterów - umożliwia płynną i bezpieczną jazdę po warstwicach, a podczas pracy na stoku ułatwia podciąganie ściętych drzew do szlaków zrywkowych. Harwestery serii 500 są niezwykle wydajnymi maszynami do pracy na nizinach i w górach, a ich manewrowość przekłada się na wysoką efektywność pracy.



- Unikalne zawieszenie wahadłowe
- Wchylenie boczne  $\pm 25^\circ$
- Wchylenie do przodu i do tyłu  $\pm 17^\circ$

\*Model 590 może być wyposażony w aktywne boogie zapewniające jeszcze lepsze dostosowanie do zróżnicowanego terenu

## KABINA OBROTOWA

Kabina harwestera może obracać się o  $350^\circ$

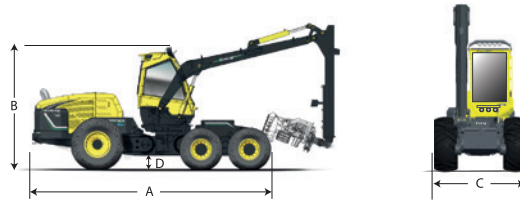
- Doskonała widoczność
- Wydajność
- Precyzja
- Komfort



## ZAWIESZENIE WAHADŁOWE

Dzięki prostej, opartej na 4 siłownikach konstrukcji, która poziomuje całą maszynę, pracuje ona w optymalnym położeniu. Zwiększa to trwałość maszyny a komfort pracy operatora czyni doskonałym.

## Specyfikacje



550F T-PRO

560F

580F

590F

<b>Wymiary</b>				
Długość, maks. (a), mm	7402	7402	7402	7767
Wysokość, min./maks. (b), mm	3338-4464	3338-4464	3338-4464	3430-4820
Prześwit (d), mm	146-1191	146-1191	146-1191	175-1260
Masa, kg	19100	19100	20200	21000
<b>Silnik, Volvo Penta</b>				
Typ	6 cyl. D8 - 7.1	6 cyl. D8 - 7.1	6 cyl. D8 - 7.1	6 cyl. D8 - 7.1
Wymogi dotyczące emisji, Euro/Tier	stage V/Tier 4F	stage V/Tier 4F	stage V/Tier 4F/stage III <sup>(1)</sup>	stage V/Tier 4F/stage III <sup>(1)</sup>
Moc brutto, przy 2200 obr./min, kW/KM	160/218	185/252	210/286	235/320
Moment obrotowy, Nm (obr./min)	1060	1160	1237	1310
Zbiornik paliwa, l	460	460	460	460
<b>Przekładnia</b>				
Hydrostatyczna	6 WD, 2 biegi	6 WD, 2 biegi	6 WD, 2 biegi	6 WD, 2 biegi
Siła napędowa, maks., kN	195	195	195	215
Prędkość jazdy, w terenie/po utwardzonej nawierzchni km/h	0-5/0-15	0-5/0-15	0-5/0-15	0-4/0-15
<b>Opony</b>				
Przednie	600/55x26,5	600/55x26,5	600/55x26,5	710/55x26,5
Przednie, opcja	710/45x26,5	710/45x26,5	710/45x26,5	710/55x26,5
Tyłne	600/65x34	600/65x34	600/65x34	710/55x34
Tyłne, opcja	710/55x34	710/55x34	710/55x34	710/55x34
Szerokość maszyny, standard/opcja (c), mm	2790/2999	2790/2999	2790/2999	3100/3000
<b>Sterowanie</b>				
Kąt skrętu, °	±44	±44	±44	±44
<b>Przechył</b>				
Wychylenie, w przód/w tył, °	±17	±17	±17	±16
Kąt wychylenia, w prawo/w lewo, °	±25,5	±25,5	±25,5	±25,5
<b>Żuraw</b>				
Zasięg, m	10-11,5	9-11,5	10-11,5	10-11
Moment obrotowy wznoszenia, brutto, kNm	220	255	270	310
Moment obrotowy w poziomie standard/opcja, kNm	38	38	38	50/70 <sup>(1)</sup>
Zakres obrotu, °	350	350	350	350
<b>Układ hydrauliczny</b>				
Pompa żurawia, cm <sup>3</sup>	140	140	140	180
Przepływ oleju przy 1600 obr./min do żurawia, l/min	275	275	275	288
Pompa głowicy, cm <sup>3</sup>	145	145	145	210
Przepływ oleju przy 1600 obr./min do głowicy, l/min	285	285	285	335
maks. ciśnienie agregatu, MPa	30	30	30	30
Zbiornik hydrauliczny, l	232	232	232	274
<b>Układ elektryczny</b>				
Napięcie, V	24	24	24	24
Akumulatory, Ah	2x145	2x145	2x145	2x145
Alternator, A	130	130	130	130
Światła robocze, liczba	20	20	20	20
Typ	LED	LED	LED	LED
<b>Głowica</b>				
Eco Log	EC 461	EC 461/EC 561	EC 561/EC 661 <sup>(3)</sup>	EC 661
Log Max	3000T/4000T	3000/4000/5000/6000 <sup>(4)</sup>	5000/6000 <sup>(5)</sup>	6000/7000 <sup>(5)</sup>

(1) Dostępne tylko w krajach poza UE, USA i Kanadą. (2) 70 kN to teoretyczna wartość dla maszyn wyposażonych w 3 silniki (opcja). (3) Tylko z żurawiem 10 m. (4) Tylko z żurawiem 9 m. (5) Maksymalna długość żurawia 11 m.

Specyfikacje, konfiguracje, wymiary i masy maszyn mogą się różnić w zależności od dodatkowego wyposażenia. Dostępne wyposażenie standardowe i opcjonalne może być zależne od rynku. Eco Log Sweden AB zastrzega sobie prawo do zmiany specyfikacji i wzorów produktów bez wczesniejszego powiadomienia. Zdjęcia, diagramy i ilustracje nie zawsze przedstawiają produkty ze standardowym wyposażeniem i jako takie nie stanowią prawnie wiążącej oferty. Dane dotyczące zużycia paliwa pochodzą z maszyn testowych w Skandynawii i zależą od wielu zmiennych. Podane wartości nie stanowią prawnie wiążącej oferty.