

# Харвестеры / серия 500



# Eco Log – у вас всё под контролем

Харвестеры Eco Log серии 500 обеспечивают оператору полный контроль над выполняемой работой путём выравнивания кабины и адаптации машины к характеру поверхности – на любом рельефе местности.

Благодаря превосходному клиренсу, надёжности, удобству технического обслуживания и мощному манипулятору обеспечивается высокая производительность вашего харвестера Eco Log и экономическая эффективность вашего бизнеса.

Подробнее о новом поколении наших харвестеров читайте на сайте [ecologforestry.com](http://ecologforestry.com)

Клиренс до

1,2 м

обеспечивает проходимость в любых условиях местности

Повышает производительность

большие межсервисные интервалы

## УДОБСТВО ОБСЛУЖИВАНИЯ

Обслуживание харвестеров Eco Logs выполнять очень удобно, поскольку все узлы и детали расположены под большими капотами/люками и легко доступны. Кроме того, с помощью маятниковых рычагов машину поднимать или опускать до оптимальной рабочей высоты выполнения соответствующей сервисной операции.

## МОЩНЫЕ ДВИГАТЕЛИ

На харвестерах Eco Log серии 500 установлены дизельные двигатели Volvo Penta. Самая последняя новинка, двигатель Stage/Tier V, характеризуется высокой производительностью, надёжностью, топливной эффективностью и низким уровнем выбросов.

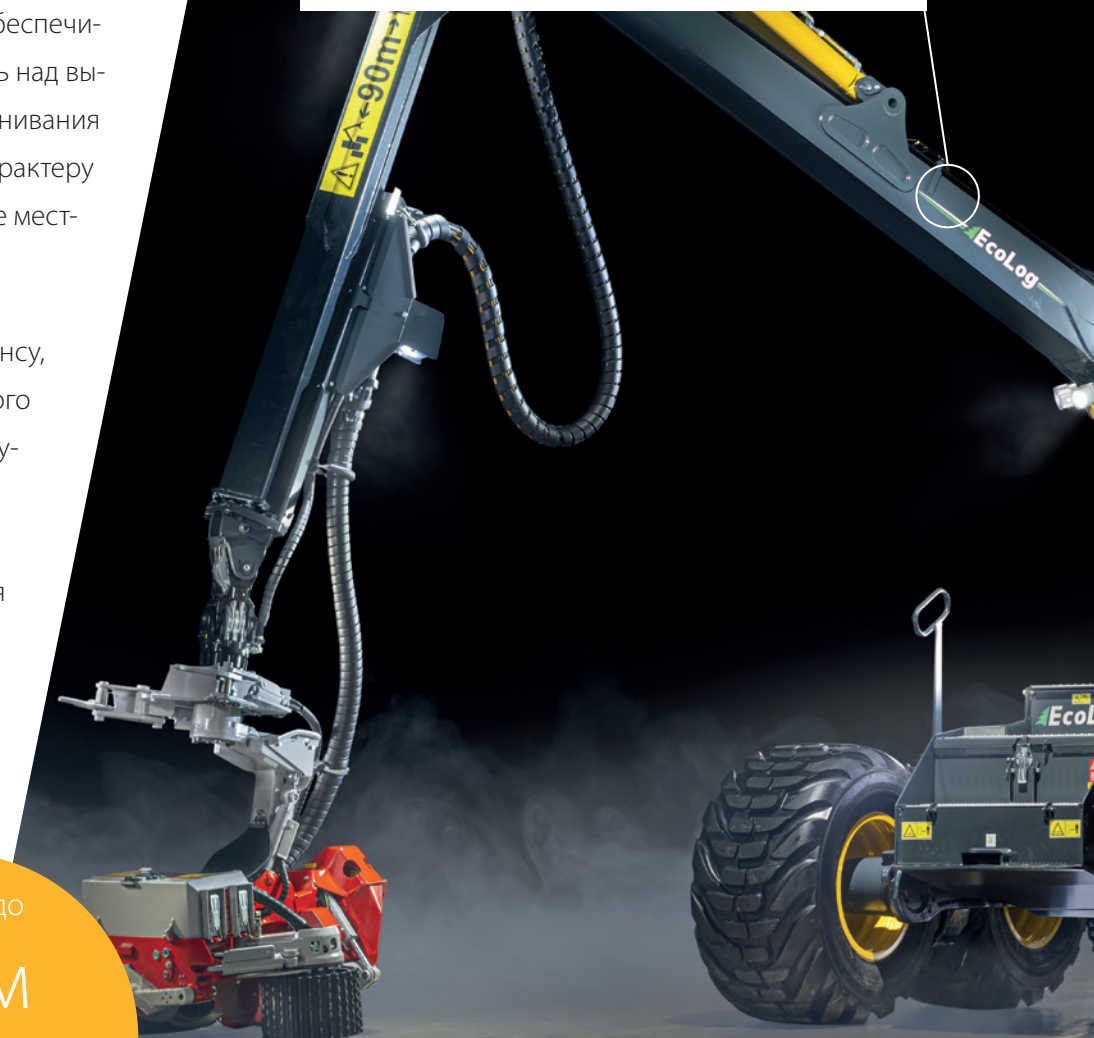
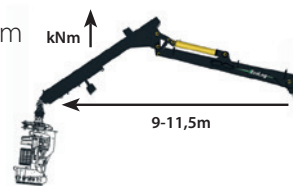
## Мощный манипулятор

550/550 T-PRO | 220 kNm

560 | 255 kNm

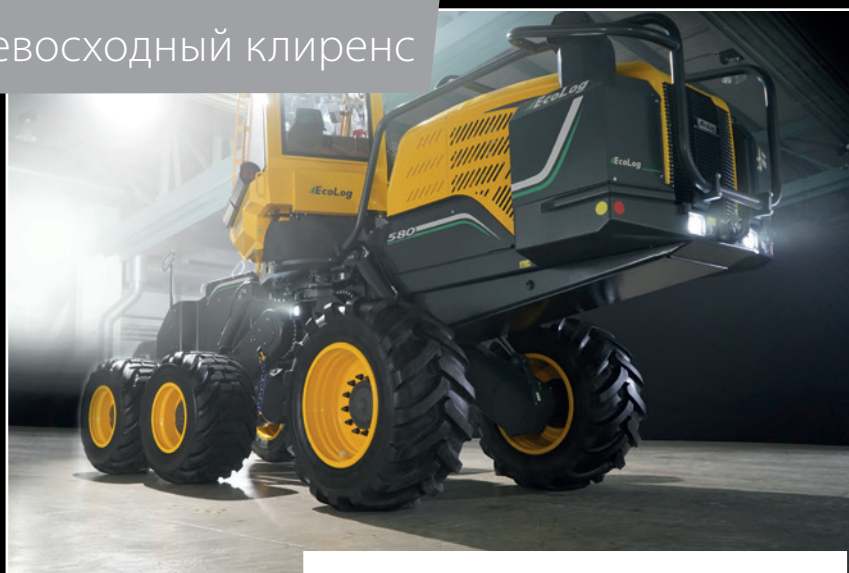
580 | 270 kNm

590 | 310 kNm

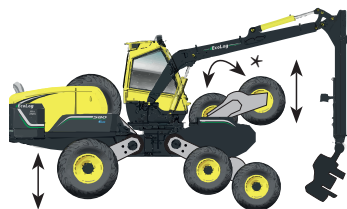




## Превосходный клиренс



Серию 500 харвестеров Eco Log отличают непревзойдённые клиренс и проходимость в сложных условиях местности. Благодаря маятниковым рычагам клиренс харвестера может варьироваться от 11 сантиметров до 1,2 метра. Харвестер легко преодолевает брёвна и камни благодаря тому, что маятниковые рычаги – по отдельности или во взаимодействии друг с другом – поднимают и опускают машину. Способность машины преодолевать высокие препятствия и крутые склоны повышает её проходимость и создаёт предпосылки для высокой производительности и эффективности харвестера.



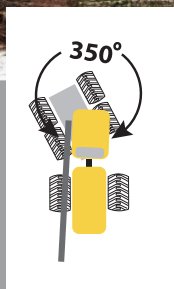
- Уникальная маятниковая подвеска шасси
- Наклон в сторону (крен)  $\pm 25^\circ$
- Наклон вперёд-назад  $\pm 17^\circ$

\* Чтобы сделать машины серии 590 ещё более гибкими в сложных условиях местности, их можно оборудовать балансирной тележкой.

### ПОВОРОТНАЯ КАБИНА

Кабина поворачивается до  $350^\circ$

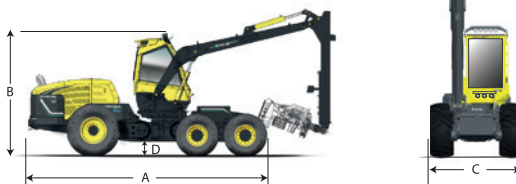
- Комфорт
- Точность
- Отличная обзорность
- Эффективность



### УНИКАЛЬНАЯ СИСТЕМА МАЯТНИКОВЫХ РЫЧАГОВ

Благодаря уникальной системе маятниковых рычагов на машинах Eco Log харвестеру и оператору всегда обеспечивается оптимальное и комфортное рабочее положение.

# Техническая характеристика



550F 550F T-PRO 560F 580F 590F

<b>Размеры</b>					
Длина, макс. (а), мм	7230	7402	7402	7402	7767
Высота, мин./макс. (b), мм	3385-4528	3338-4464	3338-4464	3338-4464	3430-4820
Клиренс (d), мм	145-1324	146-1191	146-1191	146-1191	175-1260
Масса, кг	17500	19100	19100	20200	21000
<b>Двигатель, Volvo Penta</b>					
Тип	6 цили. D8 - 7,7 л	6 цили. D8 - 7,7 л	6 цили. D8 - 7,7 л	6 цили. D8 - 7,7 л	6 цили. D8 - 7,7 л
Требования к выбросам, Stage/Tier	stage V/Tier 4F	stage V/Tier 4F	stage V/Tier 4F	stage V/Tier 4F/stage III <sup>(1)</sup>	stage V/Tier 4F/stage III <sup>(1)</sup>
Выходная мощность, брутто при 2200 об/мин, кВт/л.с.	160/218	160/218	185/252	210/286	235/320
Крутящий момент, Нм (об/мин)	1060	1060	1160	1237	1310
Бак дизтоплива, л	460	460	460	460	460
<b>Трансмиссия</b>					
Гидростатическая трансмиссия (ГСТ)	4 wd, 2 передачи	6 wd, 3 передачи	6 wd, 3 передачи	6 wd, 3 передачи	6 wd, 3 передачи
Тяговое усилие, макс., кН	155	172	172	172	190
Скорость движения по местности/по дороге	0-7/0-14	0-7/0-15	0-7/0-15	0-7/0-15	0-5/0-12
<b>Шины</b>					
Передние	600/65x34	600/55x26,5	600/55x26,5	600/55x26,5	710/50x30,5
Передние, опция	710/55x34	710/45x26,5	710/45x26,5	710/45x26,5	650/65x26,5 / 700/50x30,5
Задние	600/65x34	600/65x34	600/65x34	600/65x34	710/55x34
Задние, опция	710/55x34	710/55x34	710/55x34	710/55x34	710/70x34
Ширина машины, станд/опц (с), мм	2606/2806	2790/2999	2790/2999	2790/2999	3077/3000/2977
<b>Управление</b>					
Угол складывания шарнирно-сочлененной рамы,	±44	±44	±44	±44	±44
<b>Выравнивание</b>					
Угол наклона, вперед/назад, °	±17	±17	±17	±17	±16
Угол наклона, вправо/влево, °	±25,5	±25,5	±25,5	±25,5	±25,5
<b>Манипулятор</b>					
Вылет стрелы, м	10-11,5	10-11,5	9-11,5	10-11,5	10-11
Крутящий момент для операций подъема, брутто, кНм	220	220	255	270	310
Подъемный момент, брутто, кНм	38	38	38	38	50/70 <sup>(1)</sup>
Угол поворота, °	350	350	350	350	350
<b>Гидравлическая система</b>					
Насос манипулятора, куб. см	140	140	140	140	180
Поток при 1600 об/мин на манипулятор, л/мин	275	275	275	275	288
Насос агрегата, куб. см	145	145	145	145	190
Поток при 1600 об/мин на агрегат, л/мин	285	285	285	285	304
Рабочее давление, МПа	25	25	25	25	26
Гидробак, л	232	232	232	232	274
<b>Электрическая система</b>					
Напряжение, В	24	24	24	24	24
Батареи, Ач	2x145	2x145	2x145	2x145	2x145
Генератор, А	130	130	130	130	130
Рабочее освещение, количество	20	20	20	20	20
Тип	СИД	СИД	СИД	СИД	СИД
<b>Агрегат</b>					
Log Max	3000/4000/5000 <sup>(3)</sup>	3000T/4000T	3000/4000/5000/6000 <sup>(4)</sup>	5000/6000 <sup>(5)</sup>	6000/7000 <sup>(3)</sup>

Характеристики, конфигурации, размеры и масса машин могут варьироваться в зависимости от комплектации/дополнительного оборудования. Стандартная комплектация машин и ассортимент дополнительного оборудования могут варьироваться в зависимости от рынка. Eco Log Sweden AB оставляет за собой право изменять технические характеристики и дизайн продукции без предварительного уведомления. Фотографии, схемы и иллюстрации не всегда относятся к стандартной комплектации машин и, таким образом, не являются юридически обязывающими. Данные о расходе топлива собраны при испытаниях машин в условиях скандинавии и зависят от многих не поддающихся измерению факторов. Поэтому их нельзя считать юридически обязывающими.

(1) Доступны только в странах за пределами ЕС, США и Канады. (2) 70 кН представляет собой теоретическое значение параметра для машин с 3 двигателями поворота – опция.

(3) Только для манипулятора с 10-метровой стрелой (4) Только для манипулятора с 9-метровой стрелой (5) Максимальная длина стрелы манипулятора 11 м.

Eco Log Sweden AB, Norra Hamngatan 41, Box 84, 826 22 Söderhamn – Sweden/Швеция  
www.ecologforestry.com