



Eco Log – у вас всё под контролем

Харвестеры Eco Log серии 500 обеспечивают оператору полный контроль над выполняемой работой путём выравнивания кабины и адаптации машины к характеру поверхности – на любом рельефе местности.

Благодаря превосходному клиренсу, надёжности, удобству технического обслуживания и мощному манипулятору обеспечивается высокая производительность вашего харвестера Eco Log и экономическая эффективность вашего бизнеса.

Подробнее о новом поколении наших харвестеров читайте на сайте ecologforestry.com

Клиренс до

1,2 м

обеспечивает проходимость в любых условиях местности

Повышает производительность

большие межсервисные интервалы

УДОБСТВО ОБСЛУЖИВАНИЯ

Обслуживание харвестеров Eco Logs выполнять очень удобно, поскольку все узлы и детали расположены под большими капотами/люками и легко доступны. Кроме того, с помощью маятниковых рычагов машину поднимать или опускать до оптимальной рабочей высоты выполнения соответствующей сервисной операции.

МОЩНЫЕ ДВИГАТЕЛИ

На харвестерах Eco Log серии 500 установлены дизельные двигатели Volvo Penta. Самая последняя новинка, двигатель Stage/Tier V, характеризуется высокой производительностью, надёжностью, топливной эффективностью и низким уровнем выбросов.

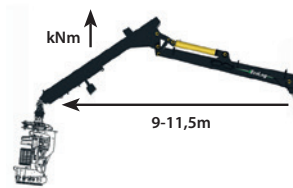
Мощный манипулятор

550 T-PRO | 220 kNm

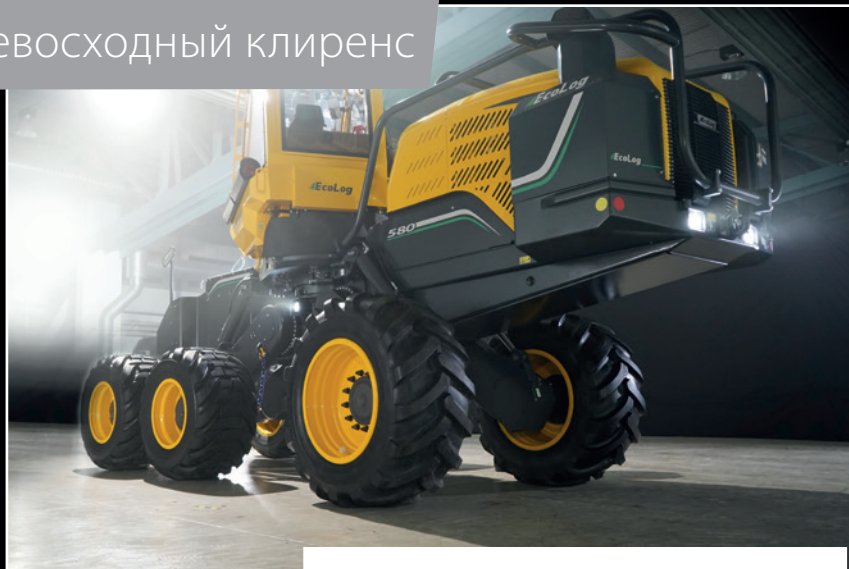
560 | 255 kNm

580 | 270 kNm

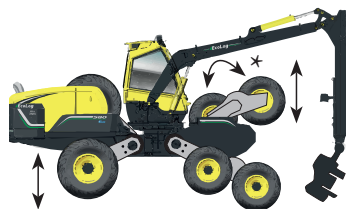
590 | 310 kNm



Превосходный клиренс



Серию 500 харвестеров Eco Log отличают непревзойдённые клиренс и проходимость в сложных условиях местности. Благодаря маятниковым рычагам клиренс харвестера может варьироваться от 11 сантиметров до 1,2 метра. Харвестер легко преодолевает брёвна и камни благодаря тому, что маятниковые рычаги – по отдельности или во взаимодействии друг с другом – поднимают и опускают машину. Способность машины преодолевать высокие препятствия и крутые склоны повышает её проходимость и создаёт предпосылки для высокой производительности и эффективности харвестера.



- Уникальная маятниковая подвеска шасси
- Наклон в сторону (крен) $\pm 25^\circ$
- Наклон вперёд-назад $\pm 17^\circ$

* Чтобы сделать машины серии 590 ещё более гибкими в сложных условиях местности, их можно оборудовать балансирной тележкой.

ПОВОРОТНАЯ КАБИНА

Кабина поворачивается до 350°

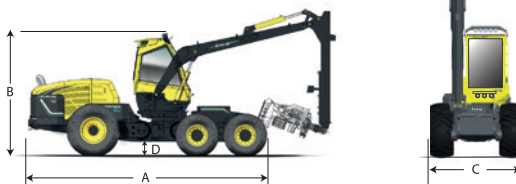
- Комфорт
- Точность
- Отличная обзорность
- Эффективность



УНИКАЛЬНАЯ СИСТЕМА МАЯТНИКОВЫХ РЫЧАГОВ

Благодаря уникальной системе маятниковых рычагов на машинах Eco Log харвестеру и оператору всегда обеспечивается оптимальное и комфортное рабочее положение.

Техническая характеристика



550F T-PRO

560F

580F

590F

Размеры				
Длина, макс. (а), мм	7402	7402	7402	7767
Высота, мин./макс. (b), мм	3338-4464	3338-4464	3338-4464	3430-4820
Клиренс (d), мм	146-1191	146-1191	146-1191	175-1260
Масса, кг	19100	19100	20200	21000
Двигатель, Volvo Penta				
Тип	6 цили. D8 - 7,7 л	6 цили. D8 - 7,7 л	6 цили. D8 - 7,7 л	6 цили. D8 - 7,7 л
Требования к выбросам, Stage/Tier	stage V/Tier 4F	stage V/Tier 4F	stage V/Tier 4F/stage III ⁽¹⁾	stage V/Tier 4F/stage III ⁽¹⁾
Выходная мощность, брутто при 2200 об/мин, кВт/л.с.	160/218	185/252	210/286	235/320
Крутящий момент, Нм (об/мин)	1060	1160	1237	1310
Бак дизтоплива, л	460	460	460	460
Трансмиссия				
Гидростатическая трансмиссия (ГСТ)	6 wd, 2 передачи	6 wd, 2 передачи	6 wd, 2 передачи	6 wd, 2 передачи
Тяговое усилие, макс., кН	195	195	195	215
Скорость движения по местности/по дороге	0-5/0-15	0-5/0-15	0-5/0-15	0-4/0-15
Шины				
Передние	600/55x26,5	600/55x26,5	600/55x26,5	710/55x26,5
Передние, опция	710/45x26,5	710/45x26,5	710/45x26,5	710/55x26,5
Задние	600/65x34	600/65x34	600/65x34	710/55x34
Задние, опция	710/55x34	710/55x34	710/55x34	710/55x34
Ширина машины, станд/опц (с), мм	2790/2999	2790/2999	2790/2999	3100/3000
Управление				
Угол складывания шарнирно-сочлененной рамы,	±44	±44	±44	±44
Выравнивание				
Угол наклона, вперед/назад, °	±17	±17	±17	±16
Угол наклона, вправо/влево, °	±25,5	±25,5	±25,5	±25,5
Манипулятор				
Вылет стрелы, м	10-11,5	9-11,5	10-11,5	10-11
Крутящий момент для операций подъема, брутто, кНм	220	255	270	310
Подъемный момент, брутто, кНм	38	38	38	50/70 ⁽¹⁾
Угол поворота, °	350	350	350	350
Гидравлическая система				
Насос манипулятора, куб. см	140	140	140	180
Поток при 1600 об/мин на манипулятор, л/мин	275	275	275	288
Насос агрегата, куб. см	145	145	145	210
Поток при 1600 об/мин на агрегат, л/мин	285	285	285	335
Макс. давление агрегата, МПа	30	30	30	30
Гидробак, л	232	232	232	274
Электрическая система				
Напряжение, В	24	24	24	24
Батареи, Ач	2x145	2x145	2x145	2x145
Генератор, А	130	130	130	130
Рабочее освещение, количество	20	20	20	20
Тип	СИД	СИД	СИД	СИД
Агрегат				
Eco Log	EC 461	EC 461/EC 561	EC 561/EC 661 ⁽⁵⁾	EC 661
Log Max	3000T/4000T	3000/4000/5000/6000 ⁽⁴⁾	5000/6000 ⁽⁵⁾	6000/7000 ⁽³⁾

(1) Доступны только в странах за пределами ЕС, США и Канады. (2) 70 кН представляет собой теоретическое значение параметра для машин с 3 двигателями поворота — опция. (3) Только для манипулятора с 10-метровой стрелой (4) Только для манипулятора с 9-метровой стрелой (5) Максимальная длина стрелы манипулятора 11 м.

Характеристики, конфигурации, размеры и масса машин могут варьироваться в зависимости от комплектации/дополнительного оборудования. Стандартная комплектация машин и ассортимент дополнительного оборудования могут варьироваться в зависимости от рынка. Eco Log Sweden AB оставляет за собой право изменять технические характеристики и дизайн продукции без предварительного уведомления. Фотографии, схемы и иллюстрации не всегда относятся к стандартной комплектации машин и, таким образом, не являются юридически обязывающими. Данные о расходе топлива собраны при испытаниях машин в условиях Скандинавии и зависят от многих не поддающихся измерению факторов. Поэтому их нельзя считать юридически обязывающими.