



Eco Log - when you're in control

Med Eco Logs skördare i 500-serien får du som förare full kontroll över arbetet genom att nivellera och anpassa maskinen efter underlaget oavsett terräng.

Genom överlägsen markfrigång, driftsäkerhet, servicevänlighet och en stark skördarkran banar du och din Eco Log väg för hög produktivitet och ett kostnadseffektivt ägande.

Läs mer om vår nya generation skördare på ecologforestry.com

Markfrigång upp till

1,2 m

för framkomlighet i
alla terrängar

Ökar din
produktivitet

Långa
service-
intervall

SERVICEVÄNLIG

Eco Logs skördare erbjuder hög servicevänlighet, där maskinens alla delar och komponenter placeras för enkel åtkomst under de stora huvarna. Med hjälp av pendelarmarna höjs eller sänks maskinen till optimal arbetshöjd vid service.

KRAFTFULLA MOTORER

Eco Logs skördare i 500-serien drivs av motorer från Volvo Penta. Senaste tillskottet är steg V som kännetecknas av hög prestanda, tillförlitlighet, bränsleeffektivitet och låga utsläppsnivåer.

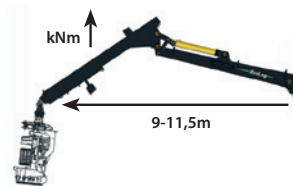
Stark kran

550 T-PRO | 220 kNm

560 | 255 kNm

580 | 270 kNm

590 | 310 kNm



Överlägsen Markfrigång



Eco Logs 500-serie ger oslagbar markfrigång och framkomlighet i svåra terrängar. Tack vare sina pendelarmar kan skördarens höjd varieras från 11 centimeter ända upp till 1,2 meter. Skördaren tar sig enkelt över stock och sten genom att höja och sänka maskinen med hjälp av pendelarmarna var och en för sig eller i samspel med varandra. Genom maskinens förmåga att ta sig fram över höga hinder och i brant lutning maximeras framkomligheten och ger förutsättningar för hög produktivitet och effektivitet.



- Unik pendelarmsupphängning för chassit
- Tilt i sidled $\pm 25^\circ$
- Tilt framåt-bakåt $\pm 17^\circ$

* För att göra 590 ännu mer flexibel i krävande terräng kan den utrustas med balanserad boggi.

VRIDBAR HYTT

Hyttan kan vridas hela 350°

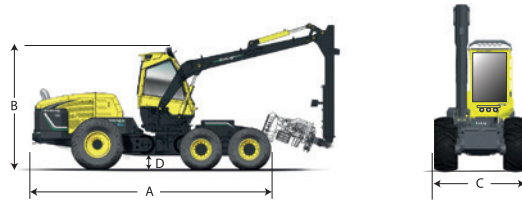
- Komfort
- Precision
- God sikt
- Effektivitet



UNIKA PENDELARMAR

Tack vare Eco Logs unika pendelarmssystem kan skördaren och föraren alltid hålla en optimal och komfortabel arbetsposition.

Specifikationer



550F T-PRO

560F

580F

590F

Dimensioner				
Längd, max (a), mm	7402	7402	7402	7767
Höjd, min/max (b), mm	3338-4464	3338-4464	3338-4464	3430-4820
Markfrigång (d), mm	146-1191	146-1191	146-1191	175-1260
Vikt, kg	19100	19100	20200	21000
Motor, Volvo Penta				
Typ	6 cyl. D8 - 7.1	6 cyl. D8 - 7.1	6 cyl. D8 - 7.1	6 cyl. D8 - 7.1
Utsläppskrav, Euromot Stage/Tier	stage V/Tier 4F	stage V/Tier 4F	stage V/Tier 4F/stage III ⁽¹⁾	stage V/Tier 4F/stage III ⁽¹⁾
Effekt, brutto vid 2200 rpm, kW/hk	160/218	185/252	210/286	235/320
Vridmoment, Nm (rpm)	1060	1160	1237	1310
Bränsletank, l	460	460	460	460
Transmission				
Hydrostat	6 wd, 2 vxl/gears	6 wd, 2 vxl/gears	6 wd, 2 vxl/gears	6 wd, 2 vxl/gears
Dragkraft, max, kN	195	195	195	215
Körhastighet, off-road/Körhastighet, on-road, km/h	0-5/0-15	0-5/0-15	0-5/0-15	0-4/0-15
Däck				
Fram	600/55x26,5	600/55x26,5	600/55x26,5	710/55x26,5
Fram, alternativ	710/45x26,5	710/45x26,5	710/45x26,5	710/55x26,5
Bak	600/65x34	600/65x34	600/65x34	710/55x34
Bak, alternativ	710/55x34	710/55x34	710/55x34	710/55x34
Maskinbredd, std/alternativ (c), mm	2790/2999	2790/2999	2790/2999	3100/3000
Styrning				
Styrvinkel, °	±44	±44	±44	±44
Nivåreglering				
Tiltvinkel, framt/bakåt, °	±17	±17	±17	±16
Tiltvinkel, höger/vänster, °	±25,5	±25,5	±25,5	±25,5
Kran				
Räckvidd, m	10-11,5	9-11,5	10-11,5	10-11
Lyftmoment, brutto, kNm	220	255	270	310
Vridmoment, brutto, kNm	38	38	38	50/70 ⁽¹⁾
Vridvinkel, °	350	350	350	350
Hydraulsystem				
Kranpump, cc	140	140	140	180
Flöde vid 1600 rpm för kran, l/min	275	275	275	288
Aggregatpump, cc	145	145	145	210
Flöde vid 1600 rpm för aggregat, l/min	285	285	285	335
Max aggregattryck, MPa	30	30	30	30
Hydraultank, l	232	232	232	274
Elsystem				
Spänning, V	24	24	24	24
Batterier, Ah	2x145	2x145	2x145	2x145
Generator, A	130	130	130	130
Arbetsbelysning, antal	20	20	20	20
Typ	LED	LED	LED	LED
Aggregat				
Eco Log	EC 461	EC 461/EC 561	EC 561/EC 661 ⁽¹⁾	EC 661
Log Max	3000T/4000T	3000/4000/5000/6000 ⁽⁴⁾	5000/6000 ⁽⁵⁾	6000/7000 ⁽³⁾

(1) Endast tillgängligt i länder utanför EU, USA & Canada. (2) 70kN teoretiskt värde för maskiner utrustade med 3 svängmotorer – tillval. (3) Endast med 10-meterskran (4) Endast med 9-meterskran (5) Maximal kranlängd 11 m.

Produktens specifikationer, konfigurationer, dimensioner och vikter kan variera beroende på eventuell extrautrustning. Tillgänglig standard- och extrautrustning kan variera mellan olika marknader. Eco Log Sweden AB förbehåller rätten till att ändra produktens specifikationer och konstruktioner utan föregående meddelande. Foton, diagram och illustrationer avser inte alltid standardutrustad produkt och är således inte juridiskt bindande. Data för bränsleförbrukning har sammanställts från testmaskiner i Skandinavien och påverkas av många omätbara faktorer. Det kan därför inte anses vara juridiskt bindande.