



Harvesterien uusi sukupolvi. Kaikilla lisävarusteilla.

Eco Login 500-sarjan viimeisin sukupolvi on varustettu kaikilla lisävarusteilla. Tämä sarja saa tehonsa 218–320 hv:n Volvo Penta D8 -moottoreista, ja se on optimoitu parasta mahdollista luotettavuutta ja tehokkuutta varten.

Tehokas jopa 310 kNm:n nostomomentin nosturi on yksi monista ominaisuuksista, joka auttaa parantamaan tehokkuutta jopa 10 prosentilla*.

Lue lisää uuden sukupolven harvestereistamme osoitteessa ecologforestry.com

+10 %
arvioitu
parannus
tuotannossa*

592 l/min
öljyn väh.
virtaus**

* Kilpailijoihin verrattuna. Raportoidun asiakaskokemuksen perusteella

** 590:n työhydrauliikan enimmäisvirtaus.

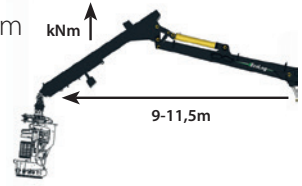
Nosturi

550/550 T-PRO | 220 kNm

560 | 255 kNm

580 | 270 kNm

590 | 310 kNm



HELPPO HUOLTAA

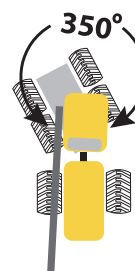
Koneen takaosan kahden suuren konepellin alla oleviin osiin on helppo päästä käsiksi. Useimmat osat on helppo purkaa ja/tai kalliasta.

TEHOKKAAT MOOTTORIT

Eco Login 500-sarjan harvestereissa on Volvo Penta D8 -moottorit, jotka ovat suorituskykyisiä, luotettavia, polttoainetta säästäviä ja joiden päästötasot ovat alhaisia.



Kääntyvä ohjaamo

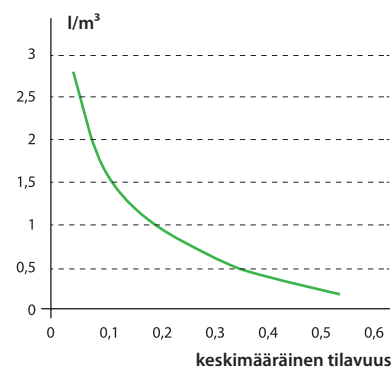


KÄÄNTYVÄ OHJAAMO

Ohjaamo voi kääntää 350°.

- + Mukavuutta
- + Tarkkuutta
- + Näkyvyyttä
- + Tehokkuutta

POLTTOAINEENKULUTUS



Mitattu polttoainekulutus
Eco Log 580:lle Log Max 5000
-päällä ja Volvo Penta D8
-moottorilla.



OPTIMOITU JÄÄHDYTYSJÄRJESTELMÄ

Kierrätyspumppu ja pystysuuntaan sijoitetut jäähdyttimet optimoivat koneen jäähdytyskapasiteetin.



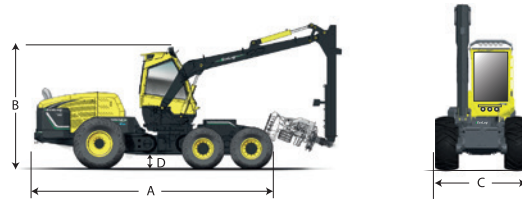
- Ainutlaatuinen heilurivarsia hyödyntävä jousitustekniikka.
- Kallistus sivuttaisiin ± 25°
- Kallistus pituussuunnassa ± 17°

* 590:stä saadaan entistäkin joustavampi eri maastotyypeissä, sillä se on mahdollista hankkia tasapainotetuilla teleillä varustettuna.

AINUTLAATUISET HEILURIVARRET

Eco Login ainutlaatuinen heilurijousitus tarjoaa parhaan mahdollisen käytettävyyden ja vakauden haastavassa maastossa.

Tekniset tiedot



550 550 T-PRO 560 580 590

Mitat					
Pituus, enimm. (a), mm	7 230	7402	7 402	7 402	7 767
Korkeus, väh./enimm. (b), mm	3 385 – 4 528	3338-4464	3338-4464	3338-4464	3 430 – 4 820
Maavara (d), mm	145 – 1 324	146-1191	146 – 1191	146 – 1191	175 – 1260
Paino, kg	17 500	19100	19 100	20 200	21 000
Moottori, Volvo Penta					
Tyyppi	6-syl. D8 – 7,1	6-syl. D8 – 7,1	6-syl. D8 – 7,1	6-syl. D8 – 7,1	6-syl. D8 – 7,1
Stage/Tier	Euromot 4	Euromot 4	Euromot 4	3a ⁽¹⁾ /4	3a ⁽¹⁾ /4
Gross power @ 2200 rpm, kW/hp	160/218	160/218	185/252	210/286	235/320
Suurin vääntömomentti, Nm	1 050 / 1 060 kierr./min	1 050 / 1 060 kierr./min	1 150 / 1 160 kierr./min	1 250 / 1 237 kierr./min	1 300 / 1 310 kierr./min
Polttoainesäiliön tilavuus, L	460	460	460	460	460
Vaihteisto					
Hydrostaattinen	4-veto, 2 vaihdetta	6-veto, 3 vaihdetta	6-veto, 3 vaihdetta	6-veto, 3 vaihdetta	6-veto, 3 vaihdetta
Vetovoima, enint., kN	155	172	172	172	190
Nopeus maastossa/tiellä, km/h	0–7/0–14	0-7/0-15	0–7/0–15	0–7/0–15	0–5/0–12
Pyörät					
Etu, vakio	600/65x34	600/55x26,5	600/55x26,5	600/55x26,5	710/50x30,5
Etu, lisävaruste	710/55x34	710/45x26,5	710/45x26,5	710/45x26,5	650/65x26,5 / 700/50x30,5
Taka, vakio	600/65x34	600/65x34	600/65x34	600/65x34	710/55x34
Taka, lisävaruste	710/55x34	710/55x34	710/55x34	710/55x34	710/70x34
Leveys, vakio/lisävaruste (c), mm	2 606 / 2 806	2790/2999	2790/2999	2790/2999	3 077 / 3 000 / 2 977
Ohjaus					
Ohjauskulma, °	±44	±44	±44	±44	±44
Tasaus					
Kallistuskulma edestä taakse, °	±17	±17	±17	±17	±16
Kallistuskulma sivulta sivulle, °	±25,5	±25,5	±25,5	±25,5	±25,5
Nosturi					
Ulottuma, m	10–11,5	10-11,5	9–11,5	10–11,5	10–11
Bruttonostomomentti, kNm	220	220	255	270	310
Bruttokääntömomentti vakio/lisävaruste, kNm	38	38	38	38	50/70 ⁽¹⁾
Kääntökulma, °	350	350	350	350	350
Hydraulijärjestelmä					
Nosturin pumppu, cm ³	140	140	140	140	180
Öljyvirtaus / 1 600 kierr./min nosturille, l/min	275	275	275	275	288
Pään pumppu, cm ³	145	145	145	145	190
Öljyvirtaus / 1 600 kierr./min harvesteripäälle, l/min	285	285	285	285	304
Työpaine, MPa	25	25	25	25	26
Hydraulisäiliön tilavuus, L	232	232	232	232	274
Sähköjärjestelmä					
Jännite, V	24	24	24	24	24
Akut, Ah	2 × 145	2x145	2 × 145	2 × 145	2 × 145
Laturi, A	130	130	130	130	130
Valojen määrä	20	20	20	20	20
Tyyppi	LED	LED	LED	LED	LED
Harvesteripää					
Log Max	3000/4000/5000 ⁽³⁾	3000T/4000T	3000/4000/5000/6000 ⁽⁴⁾	5000/6000 ⁽⁵⁾	6000/7000 ⁽⁵⁾

(1) Vain EU:n, USA:n ja Kanadan ulkopuolisilla markkina-alueilla. (2) 70 kN:n (51 629 lb-ft) teoreettinen arvo kokoonpanossa, jossa on kolme kääntömoottoria – lisävaruste.

(3) Vain 10 m:n nosturin kanssa. (4) Vain 9 m:n nosturin kanssa. (5) Nosturin enimmäispituus 11 m.

Koneiden tekniset tiedot, kokoonpanot, mitat ja paino saatavat rippua mahdollisista vaihto- ja lisävarusteista. Vako- ja lisävarusteet saattavat vaihdella mallittain. Eco Log Sweden AB pidättää oikeuden muuttaa tuotteiden teknisiä tietoja ja rakennetta ilman ennakkoi-
ritusta. Valokuvissa, kaavioissa ja luomoksissa ei aina näy koneen vakiomallia. Kuvat ja teksti eivät siis ole oikeudellisesti sitovia. Huomautus: Tiedot polttoaineenkulutuksesta on hankittu testikoneista Skandinaviassa, ja niitä on käytettävä harkiten, sillä polttoaineenkulutus
riippuu monista tekijöistä, joita ei voi mitata. Arvoja ei siis voi pitää oikeudellisesti sitovina.