

Abatteuses

500-series



 **EcoLog**[®]
Forestry of tomorrow

L'élite des abatteuses

La gamme des abatteuses Eco Log série 500, se compose de quatre modèles. La gamme de puissance va de 218 cv pour la 550E à 320 cv pour la 590E. Tous les modèles offrent une efficacité accrue, une polyvalence sur tous les terrains ainsi qu'une visibilité et un confort incomparables. Les abatteuses Eco Log sont dessinées pour une maintenance rapide et remplissent les dernières exigences anti-pollution. Les grues puissantes, sont l'une des nombreuses caractéristiques qui permettent un gain de production de +10% par rapport à la compétition.

Visitez ecologforestry.com pour en savoir plus sur les abatteuses Eco Log.

+10%
de gain de
productivité*

592l/min
de débit**

*Estimation par rapport à la compétition et rapportée par des entrepreneurs forestiers expérimentés.

**Débit maximum du système double pompe d'une 590.

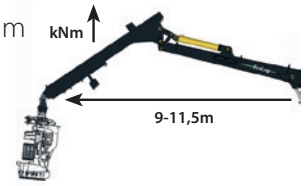
Grue

550/550 T-PRO | 220 kNm

560 | 255 kNm

580 | 270 kNm

590 | 310 kNm

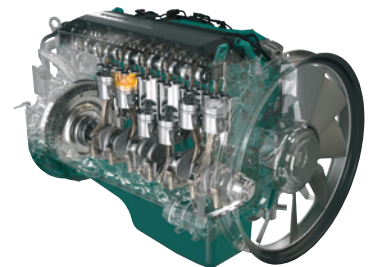


MAINTENANCE AISÉE

Tous les composants sont aisément accessibles grâce à deux larges capots. La plus part des pièces sont facilement démontables ou inclinables.

MOTEUR PUISSANT

Les abatteuses Eco Log série 500 sont motorisées par des moteurs Volvo Penta D8, qui se caractérisent par leur réactivité, leur fiabilité, leur faible consommation et niveau d'émission.



CABINE TOURNANTE

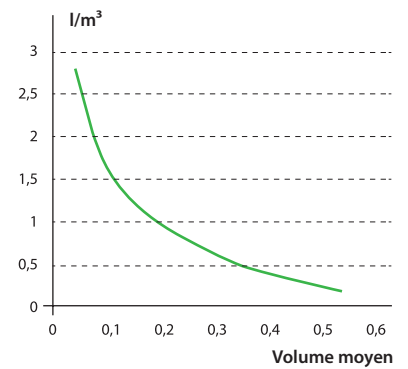


CABINE TOURNANTE

La cabine peut tourner sur 350°

- + Confort
- + Précision
- + Visibilité
- + Efficacité

CONSOMMATION DE CARBURANT



Consommation de carburant mesurée sur une Eco Log 580 avec moteur Volvo Penta D8 et tête Log Max 5000.



SYSTÈME DE REFROIDISSEMENT OPTIMISÉ

Une pompe de recirculation, associée à l'orientation verticale des radiateurs, optimise la capacité de refroidissement.



- Technologie par bras pendulaires, caractéristique des abatteuses Eco Log.
- Inclinaison $\pm 25^\circ$
- Assiette $\pm 17^\circ$

* L'abatteuse 590 peut être équipée d'un bogie anti-cabrage hydraulique.

SYSTÈME UNIQUE DES BRAS PENDULAIRES

Les abatteuses Eco Log 550, 560, 580 et 590 possèdent le système unique des bras pendulaires, offrant stabilité et confort.

Données techniques



550 550 T-PRO 560 580 590

Dimensions					
Longueur, maxi (a), mm	7230	7402	7402	7402	7767
Hauteur, mini/maxi (b), mm	3385-4528	3338-4464	3338-4464	3338-4464	3430-4820
Garde au sol (d), mm	145 -1324	146 -1191	146 -1191	146 -1191	175 -1260
Poids, kg	17500	19100	19100	20200	21000
Moteur, Volvo Penta					
Type	6 cyl. D8 - 7.1	6 cyl. D8 - 7.1	6 cyl. D8 - 7.1	6 cyl. D8 - 7.1	6 cyl. D8 - 7.1
Norme	Euromot 4	Euromot 4	Euromot 4	3a ⁽¹⁾ /4	3a ⁽¹⁾ /4
Puissance brute à 2200 tr/min, kW/cv	160/218	160/218	185/252	210/286	235/320
Couple maxi, Nm (tr/min)	1050 (1060)	1050 (1060)	1150 (1160)	1250 (1237)	1300 (1310)
Réservoir carburant, L	460	460	460	460	460
Transmission					
Hydrostatique	4WD, 2 vitesses	6WD, 3 vitesses	6WD, 3 vitesses	6WD, 3 vitesses	6WD, 3 vitesses
Force de traction, maxi, kN	155	172	172	172	190
Vitesse, hors route, / Vitesse, sur route, km/h	0-7/0-14	0-7/0-15	0-7/0-15	0-7/0-15	0-5/0-12
Roues					
Avant	600/65x34	600/55x26,5	600/55x26,5	600/55x26,5	710/50x30,5
Avant, option	710/55x34	710/45x26,5	710/45x26,5	710/45x26,5	650/65x26,5 / 700/50x30,5
Arrière	600/65x34	600/65x34	600/65x34	600/65x34	710/55x34
Arrière, option	710/55x34	710/55x34	710/55x34	710/55x34	710/70x34
Largeur, std/option (c), mm	2606/2806	2790/2999	2790/2999	2790/2999	3077/3000/2977
Direction					
Angle de braquage, °	±44	±44	±44	±44	±44
Bras pendulaires					
Assiette, °	±17	±17	±17	±17	±16
Inclinaison, °	±25,5	±25,5	±25,5	±25,5	±25,5
Grue					
Portée, m	10-11,5	10-11,5	9-11,5	10-11,5	10-11
Couple de levage brut, kNm	220	220	255	270	310
Couple de giration, brut, kNm	38	38	38	38	50/70 ⁽¹⁾
Angle de giration, °	350	350	350	350	350
Système hydraulique					
Pompe pour la grue, cm ³	140	140	140	140	180
Débit de la pompe de grue à 1600, tr/min	275	275	275	275	288
Pompe pour tête d'abattage, cm ³	145	145	145	145	190
Débit de la pompe de tête d'abattage à 1600, tr/min	285	285	285	285	304
Pression de travail, MPa	25	25	25	25	26
Volume du réservoir hydraulique, L	232	232	232	232	274
Système électrique					
Tension, V	24	24	24	24	24
Batteries, Ah	2x145	2x145	2x145	2x145	2x145
Alternateur, A	130	130	130	130	130
Phares de travail	20	20	20	20	20
Type	LED	LED	LED	LED	LED
Tête d'abattage					
Log Max	3000/4000/5000 ⁽³⁾	3000T/4000T	3000/4000/5000/6000 ⁽⁴⁾	5000/6000 ⁽⁵⁾	6000/7000 ⁽⁵⁾

(1) Disponible à l'exception de UE, USA et Canada. (2) 70 kN valeur théorique dans la configuration avec 3 moteurs oscillants – en option. (3) Uniquement avec la grue de 10 m (4) Uniquement avec la grue de 9 m (5) Longueur maximale de la grue 11 m.