



Nowa generacja harwesterów. Bogate wyposażenie.

Najnowsza generacja harwesterów Eco Log – seria 500 posiada bogate wyposażenie. Modele serii 500 zasilają silniki Volvo Penta D8 o mocy od 218 do 320 KM, charakteryzujące się maksymalną wydajnością i niezawodnością.

Mocne żurawie z udźwigiem do 310 kNm to jeden z wielu czynników, które wpływają na zwiększenie produkcji nawet o 10%*.

Przeczytaj więcej o harwesterach nowej generacji na ecologforestry.com

+10%
Przybliżone
zwiększenie
produkcji*

592l/min
przepływu
oleju**

*W porównaniu do konkurencji. W oparciu o doświadczenia klientów

** Maksymalny przepływ dla hydrauliki pracy maszyny Eco Log 590

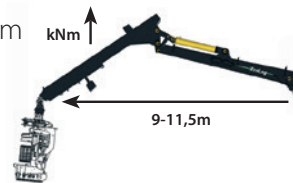
Żuraw

550/550 T-PRO | 220 kNm

560 | 255 kNm

580 | 270 kNm

590 | 310 kNm



ŁATWOŚĆ SERWISOWANIA

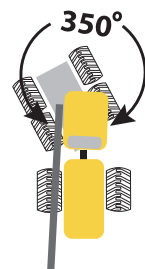
Wszystkie komponenty są łatwo dostępne dzięki dużym maskom na tyle maszyny. Większość części jest łatwo dostępna oraz szybko demontowana i/lub podnoszona.

MOCNE SILNIKI

Maszyny Eco Log serii 500 zasilane są silnikami Volvo Penta D8, które charakteryzują się wysokimi osiąganiami, niezawodnością, niskim spalaniem oraz niską emisją spalin.



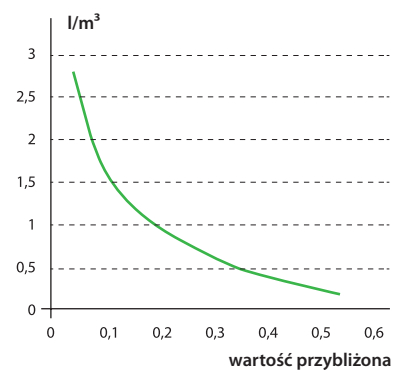
Obrotowa kabina



OBROTOWA KABINA
Kąt obrotu kabiny 350°

- + Komfort
- + Dokładność
- + Widoczność
- + Wydajność

ZUŻYCIE PALIWA



Zużycie paliwa zmierzono dla maszyny Eco Log 580 z głowicą Log Max 5000 i silnikiem Volvo Penta D8



ZOPTYMALIZOWANY SYSEM CHŁODZENIA

Pompa recyrkulacji z pionowo ułożonymi chłodnicami optymalizuje wydajność chłodzenia.



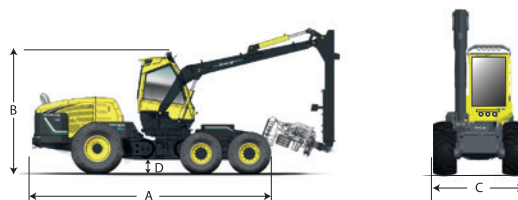
- Unikalna technologia zawieszenia wahadłowego.
- Przechył boczny $\pm 25^\circ$
- Przechył wzdłużny $\pm 17^\circ$

*Aby maszyna 590 była bardziej elastyczna w trudnym terenie, dostępna jest w opcji z balansującym bogie.

UNIKALNE ZAWIESZENIE WAHADŁOWE

Wyjątkowa zawieszenie wahadłowe Eco Log zapewnia wysoką sprawność i stabilność w wymagających terenach.

Specyfikacja



550

550 T-PRO

560

580

590

Wymiary					
Długość, max (A), mm	7230	7402	7402	7402	7767
Wysokość, min/max (B), mm	3385-4528	3338-4464	3338-4464	3338-4464	3430-4820
Prześwit (D), mm	145 -1324	146 -1191	146 -1191	146 -1191	175 -1260
Masa, kg	17500	19100	19100	20200	21000
Silnik, Volvo Penta					
Typ	6 cyl. D8 - 7.1	6 cyl. D8 - 7.1	6 cyl. D8 - 7.1	6 cyl. D8 - 7.1	6 cyl. D8 - 7.1
Norma emisji spalin	Euromot 4	Euromot 4	Euromot 4	3a ⁽¹⁾ /4	3a ⁽¹⁾ /4
Moc brutto przy 2200 rpm, kW/hp	160/218	160/218	185/252	210/286	235/320
Moment obrotowy przy, Nm (@ rpm)	1050 (1060)	1050 (1060)	1150 (1160)	1250 (1237)	1300 (1310)
Objętość zbiornika paliwa, L	460	460	460	460	460
Przekładnia					
Hydrostatyczna	4 wd, 2 gears	6 wd, 3 gears	6 wd, 3 gears	6 wd, 3 gears	6 wd, 3 gears
Siła pociągowa, max, kN	155	172	172	172	190
Prędkość terenowa/ Prędkość drogowa, km/h	0-7/0-14	0-7/0-15	0-7/0-15	0-7/0-15	0-5/0-12
Koła					
Przednie, std	600/65x34	600/55x26,5	600/55x26,5	600/55x26,5	710/50x30,5
Przednie, Opcja	710/55x34	710/45x26,5	710/45x26,5	710/45x26,5	650/65x26,5 / 700/50x30,5
Tyłne, std	600/65x34	600/65x34	600/65x34	600/65x34	710/55x34
Tyłne, Opcja	710/55x34	710/55x34	710/55x34	710/55x34	710/70x34
Szerokość maszyny, std/ Opcja (C), mm	2606/2806	2790/2999	2790/2999	2790/2999	3077/3000/2977
Sterowanie					
Kąt skrętu, °	±44	±44	±44	±44	±44
Poziomowanie					
Kąt nachylenia przód/tył, °	±17	±17	±17	±17	±16
Kąt nachylenia na boki, °	±25,5	±25,5	±25,5	±25,5	±25,5
Żuraw					
Zasięg, m	10-11,5	10-11,5	9-11,5	10-11,5	10-11
Siła podnoszenia brutto, kNm	220	220	255	270	310
Siła obrotu brutto, kNm	38	38	38	38	50/70 ⁽¹⁾
Kąt obrotu, °	350	350	350	350	350
System hydrauliczny					
Pompa żurawia, cc	140	140	140	140	180
Przepływ oleju @ 1600 rpm dla żurawia, l/min	275	275	275	275	288
Pompa głowicy, cc	145	145	145	145	190
Przepływ oleju @ 1600 rpm dla głowicy, l/min	285	285	285	285	304
Cisnienie robocze, MPa	25	25	25	25	26
Objętość zbiornika hydraulicznego, L	232	232	232	232	274
System elektryczny					
Napięcie, V	24	24	24	24	24
Akumulatory, Ah	2x145	2x145	2x145	2x145	2x145
Alternator, A	130	130	130	130	130
Ilość oświetlenia	20	20	20	20	20
Typ	LED	LED	LED	LED	LED
Głowica ścinkowa					
Log Max	3000/4000/5000 ⁽³⁾	3000T/4000T	3000/4000/5000/6000 ⁽⁴⁾	5000/6000 ⁽⁵⁾	6000/7000 ⁽⁵⁾

(1) Tylko na rynkach poza EU, USA i Kanadą. (2) 70 kNm – wartość teoretyczna w konfiguracji z trzema silnikami obrotnicy; opcjonalnie. (3) Tylko z żurawiem 10 m (4) Tylko z żurawiem 9 m

(5) Maksymalna długość wysięgnika – 11 m.

Eco Log Sweden AB, Norra Hamngatan 41, Box 84, 826 22 Söderhamn – Sweden
www.ecologforestry.com