

Forwarder

574F, 584F & 594F



WFW | WALDBURG
FORSTMASCHINEN
WOLFFEGG

Waldburg Forstmaschinen GmbH

Tel: +49 7527 968 155

E-Mail: info@wfw.net

Internet: www.wfw.net

 **EcoLog**[®]
Forestry of tomorrow

Effiziente Forstwirtschaft dank hohem Komfort und Service

In der F-Serie von Eco Log wurden die besten Funktionen früherer Generationen durch noch höhere Wartungsfreundlichkeit, hohem Fahrerkomfort und neuem Design mit aktualisierter Farbgebung übernommen, weiterentwickelt und verbessert.

Mit den Motoren der Stufe 5 von Volvo Penta zeichnen sich diese Forwarder durch Zuverlässigkeit, Kraftstoffeffizienz und hohe Umweltstandards aus.

Mehr Info über die neuen Forwarder der F-Serie finden Sie unter ecologforestry.com

Kran

FC13		120 kNm		8,5 m	10 m
S110F		143 kNm		8,6 m	10,1 m
FC16		165 kNm		8,5 m	10 m
X120F (opt. tilt)		159 kNm		10,5 m	
X140F		173 kNm		8,3 m	10,5 m



Zuverlässige Stufe 5 Motoren

von Volvo Penta



DESIGN UND QUALITÄT

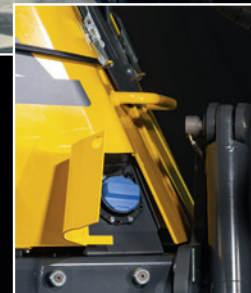
Sowohl Design als auch Qualität wurden bei der neuen Motorhaube des Eco-Log-Forwarders der F-Serie erheblich verbessert. Alle Teile der Haube werden vor der Endmontage lackiert, um das Risiko von Korrosion und Defekten zu minimieren. Die Positionsleuchten haben ein neues, ansprechendes Design zusammen mit dem beleuchteten E und der Tanne von Eco Log im Kühlergrill erhalten.



FAHRER IM MITTELPUNKT

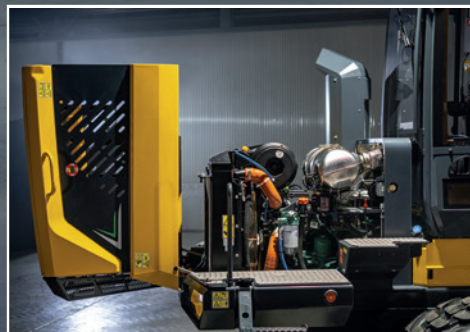
Die Fahrerkabine zeichnet sich durch ihren hohen Fahrerkomfort und ihre Geräumigkeit aus - alles um die Arbeitstage im Wald angenehmer zu gestalten. Dank der guten Sicht erhält der Fahrer einen ausgezeichneten Überblick über den Arbeitsbereich und kann jederzeit mit hoher Effizienz arbeiten.

Wartungsfreundlich

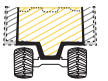


WARTUNGSFREUNDLICHKEIT UND KOMFORT

Die Forwarder der F-Serie sind dank mehrerer Verbesserungen noch wartungsfreundlicher geworden. Der Kühlergrill lässt sich leicht zur Seite hin öffnen, was die Reinigung des Kühlers erleichtert. Dank der elektrisch zu öffnenden Haube lassen sich Wartungsarbeiten schnell und praktisch ausführen. Größere Kotflügel bieten einen besseren Zugang zur und aus der Kabine und beherbergen jetzt auch Werkzeugkasten und Batterien, die somit leichter zugänglich sind. Der Harnstofftank wurde zusammen mit dem Kraftstofftank so angeordnet, sodass Zugriff und Nachfüllung möglichst einfach sind.



LADEFLÄCHE (m²)



574

Ladefläche

LC47	4,1–4,7 m ²
LC52	4,5–5,2 m ²

584

Ladefläche

LC52	4,5–5,2 m ²
LC61	4,5–6,1 m ²

594

Ladefläche

LC62	4,5–6,2 m ²
LC72	5,8–7,2 m ²

Einige Ladeflächen sind in hydraulischer Ausführung erhältlich.

MOTOR

Ab der F-Serie werden die Forwarder mit Motoren der Stufe 5 von Volvo Penta ausgestattet. Die Motoren zeichnen sich durch ihre Betriebssicherheit, Kraftstoffeffizienz und Umweltfreundlichkeit aus.

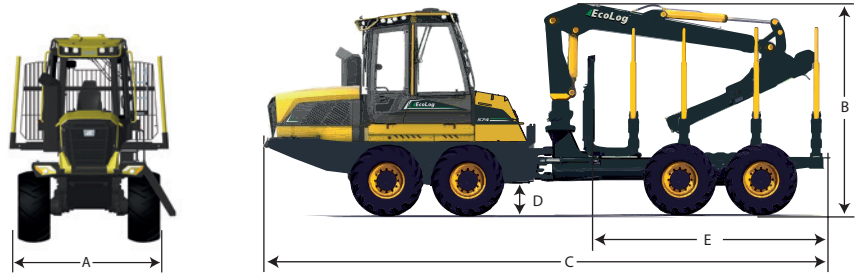
GETRIEBE UND KÜHLER

Die Forwarder haben neue Kühler, die für Motoren der Stufe 5 optimiert wurden. Das Getriebe wurde zur Steigerung der Traction und Verbesserung der Geländeeigenschaften optimiert.

LADEFLÄCHE

Die großzügig bemessene Ladefläche reicht von 4,1 m² bis zu sattem 7,2 m².

Technische Daten



574F

584F

594F

Zuladung, kg	14 000	16 000	20 000
Abmessungen			
Gewicht, kg	20.000	21 000	23.500
Breite (A), mm	2.640 ⁽¹⁾	2 910 ⁽¹⁾	3.155 ⁽¹⁾
Höhe (B), mm	3840	3840	3930
Länge (C), mm	10055 / 10475 (11075) ⁽³⁾ / 11140 ⁽²⁾	10625 (11225) ⁽³⁾	10535 / 11195 ⁽²⁾ (11790) ⁽³⁾
Bodenfreiheit (D), mm	650	650	720
Ladefläche (E), mm	4414 / 4875 (5425) ⁽³⁾ / 5 455	5010 (5610) ⁽³⁾	4 815 / 5 475 (6070) ⁽³⁾
Böschungswinkel	40	40	40
Motor, Volvo Penta			
Typ	6 Zyl. D8 - 7,7 l	6 Zyl. D8 - 7,7 l	6 Zyl. D8 - 7,7 l
Abgasnorm	Stufe V/Tier 4F/Stufe III*	Stufe V/Tier 4F/Stufe III*	Stufe V/Tier 4F/Stufe III*
Leistung, kW (PS)	185 (252)	210 (286)	235 (320)
Drehmoment, Nm	1160	1237	1310
Inhalt Kraftstofftank, l	195	195	195
Getriebe			
Typ	Hydrostatisch mechanisch	Hydrostatisch mechanisch	Hydrostatisch mechanisch
Zugkraft, kN	195	225	260
Geschwindigkeit, km/h niedriger Gang	9.2	8.5	7.2
Geschwindigkeit, km/h hoher Gang	20	20	20
Hydraulik			
Pumpe, cm ³	175	175 (opt.210)	175 (opt. 210)
Betriebsdruck, bar	235	235	235
Inhalt Hydrauliktank, l	180	180	180
Räder			
Standard	600/55-26.5"	710/45-26.5"	750/55-26.5"
Optional	710/45-26.5" 800/40-26.5"	800/40-26.5"	710/55-28.5" 780/50-28.5"
Kran			
Hubmoment, kNm / Kranlänge, m (Cranab FC13)	120 / 8,5, 10	-	-
Hubmoment, kNm / Kranlänge, m (Epsilon S110F)	143 / 8,6, 10,1	-	-
Hubmoment, kNm / Kranlänge, m (Cranab, FC16)	165 / 8,5, 10	165 / 8,5, 10	165 / 8,5, 10
Hubmoment, kNm / Kranlänge, m (Epsilon X120F105)	159 / 10,5	159 / 10,5	159 / 10,5
Hubmoment, kNm / Kranlänge, m (Epsilon X140F105)	-	-	173 / 8,3, 10,5

*Nur in Nicht-EU-Ländern, USA & Kanada verfügbar.

© Eco Log Sweden AB Änderung der technischen Daten ohne vorherige Ankündigung vorbehalten. Die Werte sind ungefähre Angaben. Abbildungen und Texte sind nicht rechtsverbindlich.

Eco Log Sweden AB, Norra Hamngatan 41, Box 84, SE-82622 Söderhamn – Schweden
www.ecologforestry.com

Forestry of tomorrow

⁽¹⁾ Mit Standardrädern, ⁽²⁾ Abhängig von der Länge des hinteren Rahmens, ⁽³⁾ Höchstlänge mit Teleskop-Endstück