

Transportery

574F, 584F i 594F



 **EcoLog**[®]
Forestry of tomorrow

Komfort i obsługa dla wydajnej zrywki

Seria F Eco Log zachowuje najlepsze cechy poprzednich generacji, teraz dodatkowo ulepszone, aby zaoferować jeszcze większą łatwość serwisowania, wysoki komfort operatora i nowy design z unowocześnioną kolorystyką.

Silniki Stage V Volvo Penta zapewniają transporterom niezawodność, oszczędność paliwa i dbałość o środowisko naturalne.

Dowiedz się więcej o naszych transporterach serii F na ecologforestry.com

Żuraw załadowniczy

FC13 | 120 kNm | 8,5 m 10 m

S110F | 143 kNm | 8,6 m 10,1 m

FC16 | 165 kNm | 8,5 m 10 m

X120F (opt. tilt) | 159 kNm | 10,5 m

X140F | 173 kNm | 8,3 m 10,5 m



Niezawodne silniki Stage V

Volvo Penta



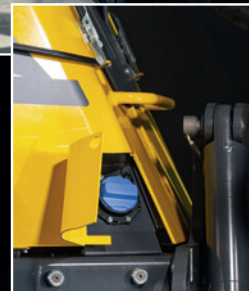
WZORNICTWO I JAKOŚĆ

Pokrywa silnika transporterów Eco Log serii F została poddana zasadniczemu liftingowi zarówno pod względem konstrukcji, jak i jakości, a wszystkie części zostały pomalowane przed ostatecznym montażem, aby zminimalizować ryzyko korozji i ubytków. Światła boczne mają nowy, stylowy design, któremu towarzyszy oświetlona litera E z sosną w widocznym miejscu na osłonie chłodnicy.

OPERATOR W CENTRUM UWAGI

Kabina transportera została zaprojektowana i wyposażona w taki sposób, żeby zapewnić wysoki komfort i dużo miejsca dla operatora, co ułatwia pracę w lesie. Doskonała widoczność ułatwia operatorowi obserwowanie obszaru roboczego, umożliwiając mu wydajną pracę przez cały czas.

Łatwe w obsłudze

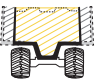


ŁATWOŚĆ OBSŁUGI SERWISOWEJ I KOMFORT

Transportery serii F zostały tak zaprojektowane, żeby oferować jeszcze większą łatwość serwisowania dzięki kilku usprawnieniom. Pokrywa chłodnicy otwiera się wygodnie na bok, ułatwiając czyszczenie chłodnicy, podczas gdy maska silnika podnoszona jest elektrycznie dla łatwiejszego serwisowania. Większe zderzaki ułatwiają wsiadanie i wysiadanie z kabiny, a dodatkowo mieszczą zarówno przybory, jak i akumulatory, co ułatwia dostęp do nich. Zbiornik DEF został umieszczony obok zbiornika paliwa w celu łatwego dostępu i napełniania.



POWIERZCHNIA ZAŁADUNKU (m²)



574

Nośnik ładunku	
LC47	4,1–4,7 m ²
LC52	4,5–5,2 m ²

584

Nośnik ładunku	
LC52	4,5–5,2 m ²
LC61	4,5–6,1 m ²

594

Nośnik ładunku	
LC62	4,5–6,2 m ²
LC72	5,8–7,2 m ²

Niektóre nośniki występują w wersji hydraulicznej.

SILNIK

Transportery serii F są wyposażone w silniki Stage V Volvo Penta. Silniki te charakteryzują się niezawodnością, oszczędnością paliwa i są przyjazne dla środowiska.

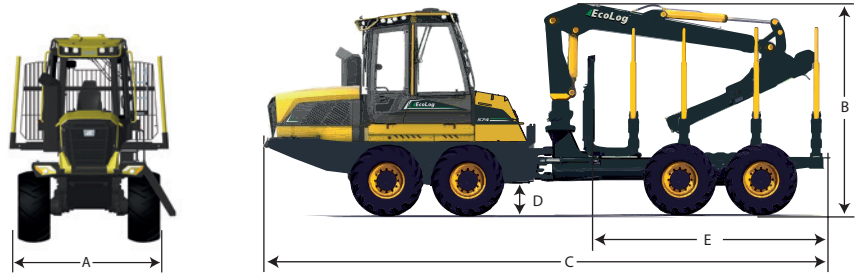
SKRZYŃNIA BIEGÓW I CHŁODNICA

Transportery są wyposażone w nowe chłodnice zoptymalizowane do współpracy z silnikami Stage V. Skrzynia biegów została zmodernizowana w celu zwiększenia trakcji i usprawnienia pracy w terenie.

POWIERZCHNIA ZAŁADUNKU

Duża powierzchnia załadunku: od 4,1 m² (41 sq ft) do prawie 7,2 m² (78 sq ft).

Specyfikacje



574F

584F

594F

Ładowność, kg	14 000	16 000	20 000
Wymiary			
Masa, kg	20 000	21 000	23 500
Szerokość (A), mm	2 640 ⁽¹⁾	2 910 ⁽¹⁾	3 155 ⁽¹⁾
Wysokość (B), mm	3840	3840	3930
Długość (C), mm	10055 / 10475(11075) ⁽³⁾ / 11140 ⁽²⁾	10625(11225) ⁽³⁾	10535 / 11195 ⁽²⁾ (11790) ⁽³⁾
Prześwit (D), mm	650	650	720
Długość rampy załadunkowej (E), mm	4 414 / 4 875(5425) ⁽³⁾ / 5 455	5010(5610) ⁽³⁾	4 815 / 5 475 (6070) ⁽³⁾
Kąt najazdu, °	40	40	40
Silnik, Volvo Penta			
Typ	6 cyl. D8 - 7.7 l	6 cyl. D8 - 7.7 l	6 cyl. D8 - 7.7 l
Stage	stage V/Tier 4F/stage III*	stage V/Tier 4F/stage III*	stage V/Tier 4F/stage III*
Moc, kW (HP)	185 (252)	210 (286)	235 (320)
Moment obrotowy, Nm	1160	1237	1310
Pojemność zbiornika paliwa, l	195	195	195
Przekładnia			
Typ	Hydrostatyczno-mechaniczna	Hydrostatyczno-mechaniczna	Hydrostatyczno-mechaniczna
Siła ciągu, kN	195	225	260
Prędkość, km/h niski bieg	9.2	8.5	7.2
Prędkość, km/h wysoki bieg	20	20	20
Układ hydrauliczny			
Pompa, cm ³	175	175 (opt.210)	175 (opt. 210)
Ciśnienie, bar	235	235	235
Zbiornik hydrauliczny, l	180	180	180
Koła			
Standard	600/55-26.5"	710/45-26.5"	750/55-26.5"
Opcja	710/45-26.5" 800/40-26.5"	800/40-26.5"	710/55-28.5" 780/50-28.5"
Żuraw załadowniczy			
Moment udźwigu, kNm / długość żurawia, m (Cranab FC13)	120 / 8.5, 10	-	-
Moment udźwigu, kNm / długość żurawia, m (Epsilon S110F)	143 / 8.6, 10.1	-	-
Moment udźwigu, kNm / długość żurawia, m (Cranab FC16)	165 / 8.5, 10	165 / 8.5, 10	165 / 8.5, 10
Moment udźwigu, kNm / długość żurawia, m (Epsilon X120F105)	159 / 10.5	159 / 10.5	159 / 10.5
Moment udźwigu, kNm / długość żurawia, m (Epsilon X140F105)	-	-	173 / 8.3, 10.5

⁽¹⁾ Z oponami standardowymi. ⁽²⁾ Zależnie od długości ramy tylnej. ⁽³⁾ Maksymalna długość z przedłużoną ramą.

Dostępne tylko w krajach poza UE, USA i Kanadą.

© Eco Log Sweden AB. Dane techniczne mogą zostać zmienione bez wcześniejszego powiadomienia. Wszystkie dane są przybliżone. Ilustracje i teksty nie są prawnie wiążące.

Eco Log Sweden AB, Norra Hamngatan 41, Box 84, 826 22 Söderhamn, Szwecja
www.ecologforestry.com