



Keskipisteessä on käyttäjä

Eco Login uudet E-kuormatraktorit on suunniteltu käyttäjää silmällä pitäen.

E-sarja on varustettu täysin uudella ohjaamolla, jossa etusijalla ovat tila, mukavuus ja näkyvyys. Ohjaamossa on kaikki mukavaa ja tehokasta työskentelyä varten.

Uudet E-sarjan koneet on myös varustettu Volvo Penta D8 -moottoreilla, jotka ovat suorituskykyisiä, luotettavia, polttoainetta säästäviä ja joiden päästötasot ovat alhaisia.

Lisätietoja E-kuormatraktorista saa osoitteesta ecologforestry.com.

3 000h:n/
2 vuoden
takuu*

* Kumpi saavutetaan ensin.
Maasta riippuen tämä
voi olla valinnainen.



IQAN MD4

IQAN-ohjausjärjestelmää on parannettu lisäämällä integroituja toimintoja. Uudessa laitteessa on suurempi seitsemän tuuman kosketusnäyttö.

Kuormain

574	FC12	120 kNm	8,5 m	10 m
	FC16	165 kNm	8,5 m	10 m
	X120F-kallistus	159 kNm	10,5 m	
594	FC16	165 kNm	8,5 m	10 m



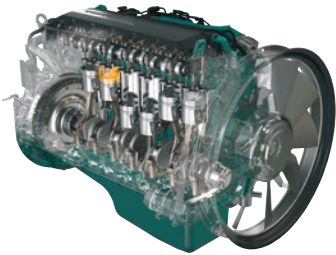
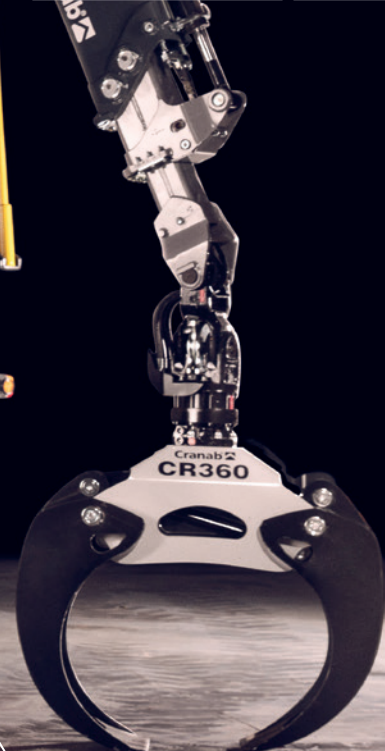
HELPPO HUOLTAA

- Kootut huoltopisteet ja helppo pääsy tärkeimpiin osiin.
- Runko on varustettu pohjalevyllä, joka on helppo irrottaa.
- Sähköinen ohjaamon kallistus lisävarusteena

Tilava ohjaamo



Älykkäät ratkaisut



MOOTTORI

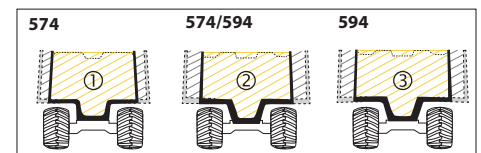
Eco Login E-kuormatraktorit on varustettu Volvo Penta D8 -moottoreilla, jotka ovat suorituskykyisiä, luotettavia, polttoainetta säästäviä ja joiden päästötasot ovat alhaisia.



LAAJA VALIKOIMA LISÄVARUSTEITA

574E voidaan varustaa lisävarusteilla, kuten terillä ja harjansuojuksella.

Kuormausalue

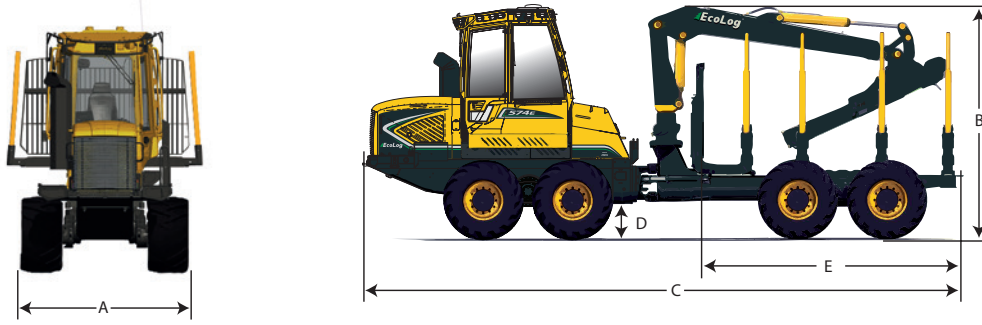


- ① 4,1–4,7 m²
- ② 4,5–6,1 m²
- ③ 5,8–7,2 m²

KUORMAUSALUE

Hyvin kehittyneen kuormausalueen suuruus on 4,1 m² – 7,2 m²

Tekniset tiedot


EcoLog®

574E

594E

Kuormauskapasiteetti, kg	14 000	20 000
Mitat		
Paino, kg	18 000	20 300
Leveys (A), mm	2 640 ⁽¹⁾	3 155 ⁽¹⁾
Korkeus (B), mm	3 840	3 930
Pituus (C), mm	10 055 / 10 475 (11 075) ⁽³⁾ / 11 140 ⁽²⁾	10 535 / 11 195 ⁽²⁾ (11 790) ⁽³⁾
Maavara (D), mm	650	720
Pituus kuormausalue (E), mm	4 414 / 4 875 (5 425) ⁽³⁾ / 5 455	4 815 / 5 475 (6 070) ⁽³⁾
Lähestymiskulma, °	40	40
Moottori, Volvo Penta		
Tyyppi	6-syl. D8 – 7,7 l	6-syl. D8 – 7,7 l
Stage	Euromot 4 / EPA Tier 4F / Euromot 3a*	Euromot 4 / EPA Tier 4F / Euromot 3a*
Teho, kW (hv)	185 (252)	235 (320)
Vääntömomentti, Nm	1 115 / 1 160 kierr./min	1 300 / 1 310 kierr./min
Polttoainesäiliö, l	220	220
Vaihteisto		
Tyyppi	Hydrostaattis-mekaaninen	Hydrostaattis-mekaaninen
Vetovoima, kN	195	245
Nopeus, km/h	20	20
Hydrauliikka		
Pumppu, cm ³	140 (opt. 180)	180
Paine, bar	235	235
Hydraulisäiliö, l	180	180
Pyörät		
Vakio	600/55-26,5"	750/55-26,5"
Lisävaruste	710/45-26,5" 800/40-26,5"	710/55-28,5" 780/50-28,5"
Kuormain – Cranab		
Nostovoima, kNm (vakio)	120	165
Nostovoima, kNm (lisävaruste)	165	–
Ulottumavaihtoehdot, m (vakio)	8,5/10	8,5/10

*Vain EU:n, USA:n ja Kanadan ulkopuolisilla markkina-alueilla.

© Eco Log Sweden AB. Pidätämme oikeuden muuttaa tuotteiden teknisiä tietoja ilman ennakkoilmoitusta.

Jotkin tässä asiakirjassa esitetyt tiedot voivat olla luonteeltaan teoreettisia. Kuvat ja tekstit eivät ole oikeudellisesti sitovia.

⁽¹⁾ Vakiopyörillä; ⁽²⁾ Takarungon pituuden mukaan; ⁽³⁾ Enimmäispituus rungon jatkeella varustettuna.