



Operator w centrum

Forwardery Eco Log serii E zaprojektowano z myślą o operatorze.

Seria E została wyposażona w zupełnie nową kabinę kierowcy, w której priorytetem są przestrzeń, komfort i widoczność - wszystko po to, aby można było pracować zarówno komfortowo, jak i efektywnie.

Seria E wyposażona jest w silniki Volvo Penta D8, które charakteryzuje wysoka wydajność, niezawodność, oszczędność paliwa i niska emisja spalin.

Przeczytaj więcej o forwarderach serii E na ecologforestry.com

3000h/
2 lata
gwarancji*

* W zależności co nastąpi pierwsze. W zależności od kraju może to być opcją.



IQAN MD4

Ulepszono system kontrolny IQAN dodając zintegrowane funkcje. System IQAN posiada teraz powiększony 7-calowy ekran dotykowy.

Żuraw

574	FC12	120 kNm	8,5 m	10 m
	FC16	165 kNm	8,5 m	10 m
	X120F tilt	159 kNm	10,5 m	
594	FC16	165 kNm	8,5 m	10 m



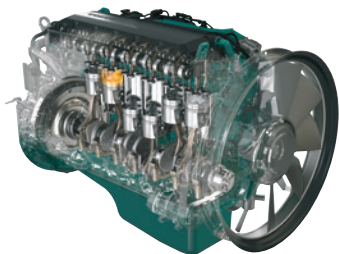
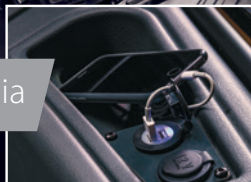
ŁATWOŚĆ SERWISOWANIA

- Łatwy dostęp do głównych podzespołów
- Ramę zaopatrzone w łatwo demontowalną dolną pokrywę
- W opcji elektrycznie podnoszona kabina

Przestronna kabina



Inteligentne rozwiązania



SILNIK

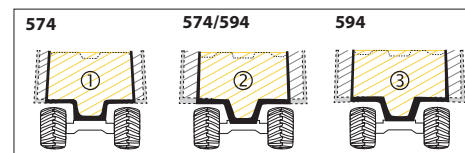
Forwardery serii E napędzają silniki Volvo Penta D8, które charakteryzują się wysoką wydajnością, niezawodnością, niskim zużyciem paliwa i niską emisją spalin.



SZEROKA GAMA WYPOSAŻENIA

Forwarder 574E może być dodatkowo wyposażony np. w maglownicę, lub wzmocnioną osłonę chłodnic.

Powierzchnia ładunku (m²)

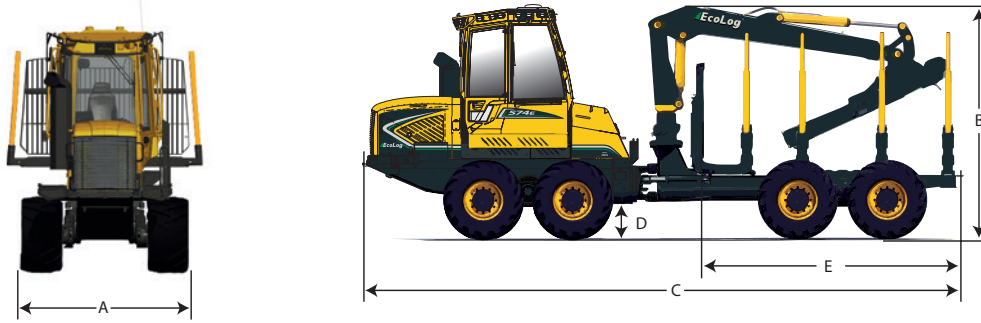


- ① 4,1–4,7 m²
- ② 4,5–6,1 m²
- ③ 5,8–7,2 m²

PRZESTRZEŃ ŁADUNKOWA

Przemysłany projekt przestrzeni ładunkowej w zakresie od 4.1 m² do 7.2 m²

Specyfikacja


EcoLog®

574E

594E

Ładowność, kg	14 000	20 000
Wymiary		
Masa, kg	18 000	20 300
Szerokość (A), mm	2 640 ⁽¹⁾	3 155 ⁽¹⁾
Wysokość (B), mm	3840	3930
Długość (C), mm	10055 / 10475(11075) ⁽³⁾ / 11140 ⁽²⁾	10535 / 11195 ⁽²⁾ (11790) ⁽³⁾
Prześwit (D), mm	650	720
Powierzchnia ładunkowa (E), mm	4 414 / 4 875(5425) ⁽³⁾ / 5 455	4 815 / 5 475(6070) ⁽³⁾
Kąt natarcia, °	40	40
Silnik, Volvo Penta		
Typ	6 cyl. D8 - 7.7 l	6 cyl. D8 - 7.7 l
Norma emisji spalin	Euromot 4/EPA Tier 4F/Euromot 3a*	Euromot 4/EPA Tier 4F/Euromot 3a*
Moc, kW (hp)	185 (252)	235 (320)
Moment obrotowy, Nm	1115 @ 1160 rpm	1300 @ 1310 rpm
Zbiornik paliwa, l	220	220
Przekładnia		
Typ	Hydrostatyczno-mechaniczna	Hydrostatyczno-mechaniczna
Siła pociągowa, kN	195	245
Prędkość, km/h	20	20
Hydraulika		
Pompa, cm ³	140 (opt. 180)	180
Ciśnienie, Mpa	235	235
Zbiornik oleju, l	180	180
Koła		
Standard	600/55-26.5"	750/55-26.5"
Opcja	710/45-26.5" 800/40-26.5"	710/55-28.5" 780/50-28.5"
Żuraw - Cranab		
Moc podnoszenia, kNm (Standard)	120	165
Moc podnoszenia, kNm (Opcja)	165	-
Opcje zasięgu, m (Standard)	8.5/10	8.5/10

*Tylko na rynkach poza EU, USA i Kanadą.

© Eco Log Sweden AB. Zastrzegamy prawo do poprawek w specyfikacji produktów bez wcześniejszego uprzedzenia. Niektóre dane prezentowane w tym dokumencie mogą mieć charakter teoretyczny.

⁽¹⁾ Z kołami standardowymi; ⁽²⁾ Zależnie od długości tylnej ramy; ⁽³⁾ Długość maks. z przedłużeniem ramy.