

Harvester 688E



Fordere die Schwerkraft mit dem Eco Log 688E heraus

Der Eco Log 688E ist ein Acht-Rad-Harvester, der speziell entwickelt wurde, um den Bodendruck bei Arbeiten auf empfindlichen Böden zu minimieren.

Ein starker Volvo Penta Motor kombiniert mit Vielseitigkeit und Flexibilität qualifiziert den EcoLog 688E für den schwierigsten Job.

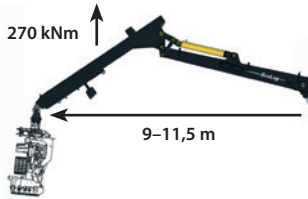
200kN
traction

4,1N/cm²
Bodendruck *

* Kann wg. Ausstattung
abweichen.

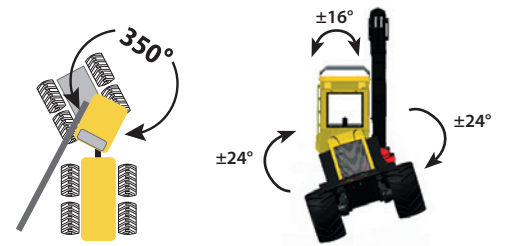


KRAN EC260



BESTE SICHTVERHÄLTNISS UND HOHE STABILITÄT

Die Kabine kann sich um 350° drehen, was eine unschlagbare Übersicht über die Arbeitsfläche bietet. Das neue Mittelgelenk verspricht eine bessere Stabilität und lässt einen größeren Tiltwinkel zu.



Einige Vorteile des Eco Log 688E

- Speziell für die Arbeit im steilen Gelände konzipiert
- Minimiert Bodendruck auf empfindlichen Böden
- Starter Volvo Penta D8 Motor
- Drei Schwenkmotoren als Option verfügbar
- Die neue Motorhaube verbessert die Zugänglichkeit
- Bessere Stabilität im Mittelgelenk
- Verbesserte Steuerung des Kabinentils
- Erneuerte Kabine und Serviceplattform

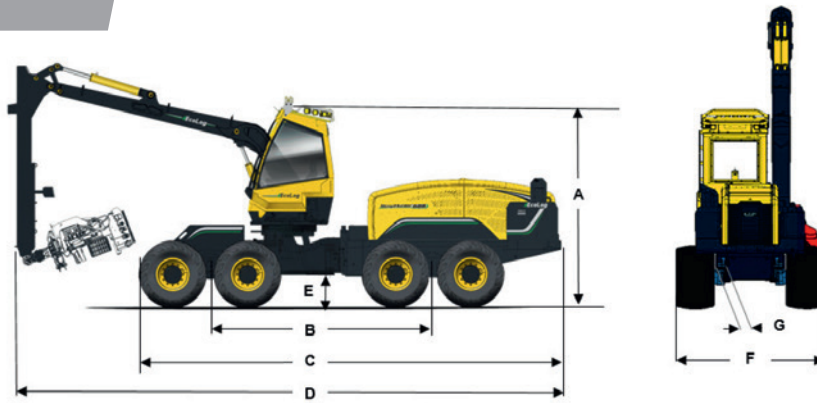


STARKE MOTOREN

Eco Logs Harvester werden von Volvo Penta D8 Motoren angetrieben, diese zeichnen sich durch eine starke Leistung, Zuverlässigkeit, Kraftstoffeffizienz und geringe Emissionswerte aus.



Maschinendaten



Maße	
Gewicht, kg	23000
Höhe (A), mm – Transportstellung	3850
Höhe (A), mm – Arbeitsstellung	4210
Länge (B), mm	4530
Länge (C), mm	8570
Länge (D), mm	11065
Bodenfreiheit (E), mm	650
Breite (F), Reifen 710 800, mm	2940 3000
Breite (F), Reifen 710 800, mm – SteepHunter	3000 3060
Motor	
Typ	VOLVO PENTA D8, 7.7l
Abgasnorm	Tier 4f, Euro mot 4 ⁽¹⁾
Leistung@ 2200 U/min, kW (PS)	210 (286)
Drehmoment@ 1237 U/min, Nm	1250
Tankfüllung, l	460
Transmission	
Antriebsart	Hydrostatic mechanical
Maximale Zugkraft, kN	200
Höchstgeschwindigkeit, km/h	20
Hydraulik	
Kranpumpe, ccm	140
Ölfluss @1600 U/min für Kran, l/min	275
Aggregatpumpe, ccm	145
Ölfluss @1600 U/min für Aggregat, l/min	285
Druck, bar	250
Hydrauliktank, l	200
Reifen	
Standard	8 Reifen 710/45 - 26.5"
Option	8 Reifen 800/40 - 26.5"

⁽¹⁾ Version Euro mot 3a zur Ausfuhr in Länder, in denen die Gesetzgebung zulässig ist.

⁽²⁾ Bei 3 Schwenkmotoren beträgt die theoretische Schwenkkraft 70 kN – optional

⁽³⁾ Das LogMax 7000 is nur mit 9 Meter Kran erhältlich

Kabine	
Schwenkbereich, °	350
Tilt seitlicher, °	±16
Tilt vorne hinten °	16 10
Sitz	BeGe 7130L (Standard) – BeGe 3130L (Optional)
Sonstiges	Touch screen Kontrolleinheit 7", Radio Bluetooth® MP3 mit USB Anschluss, manueller Tilt, Ofen, 12 und 24 Volt Anschlüsse
Kran	
Hubkraft, kNm	270
Kranlängen, m	9 / 10 / 11 / 11.5
Schwenkmoment, kNm	50 / 70 ⁽²⁾
Lenkung	
Lenkeinschlag, °	43
Mittelgelenk seitlich, °	±24
Elektronisches System	
Spannung, V	24
Lichtmaschine, A	130
Batterie, Ah	2 x 145
Vermessungssystem	
Name	Forester
Prozessor Taktrate	Intel® Core™ i3 Mobile, Sandy Bridge Processor
Interner Speicher	4 GB DDR3 1333 / 1066 MHz
Serielle Anschlüsse	4x Serial ports, 4x LAN, 6x USB ports (2x USB 2.0 / 4x USB 3.0), 1x CFast slot, 1x DVI-I, 1x VGA, Audio: Line-in, Line-ut, Mic-in
Farbdisplay	Ausgedehnter Touchscreen 15,6"
Betriebssystem	Windows 8 Professional
Lichter	
Anzahl	20
Typ	LED
Aggregat	
Log Max 5000, Log Max 6000 oder Log Max 7000 ⁽³⁾	

©EcoLog Sweden AB. Wir behalten uns das Recht von Änderungen ohne Voranmeldung in der Produktspezifikation vor. Einige Daten in diesem Dokument können abweichen. Bilder und Text sind nicht vertraglich.