



Desafía la gravedad con Eco Log 688E

La 688E de Eco Log es una procesadora de ocho ruedas, específicamente diseñada para minimizar la presión sobre el suelo cuando se trabaja en terrenos delicados.

Con un potente motor Volvo Penta, combinado con su versatilidad y flexibilidad, el procesador forestal Eco Log 688E está preparado para el trabajo más exigente.

Para más información sobre nuestros procesadores forestales, entre en ecologforestry.com

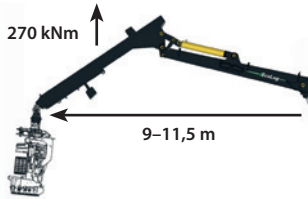
200kN
de tracción

Presión sobre el terreno de
 $4,1\text{N}/\text{cm}^2$ *

*Depende del equipamiento instalado.

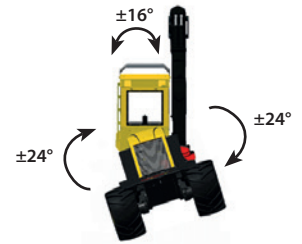
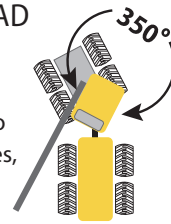


GRÚA EC260



EXCELENTE VISIBILIDAD Y ALTA ESTABILIDAD

El giro de la cabina de 350 grados, proporciona la mejor visibilidad sobre la zona de trabajo. El procesador forestal Eco Log 688E ha incrementado incluso la estabilidad sobre los modelos predecesores, mejorando la inclinación de la zona central, con un resultado de mayor movilidad y estabilidad.



Algunos beneficios del procesador forestal Eco Log 688E

- Especialmente diseñado para trabajos en terrenos escarpados
- Mínima presión sobre el terreno
- Potente motor Volvo Penta D8
- Opcional: Tres motores para giro de grúa (incremento de par de giro)
- Nuevo diseño de capós incrementan la accesibilidad para el servicio
- Mejora de estabilidad en la zona central
- Mejora del control de la placa de inclinación
- Cabina de operador mejorada y nueva plataforma de servicio

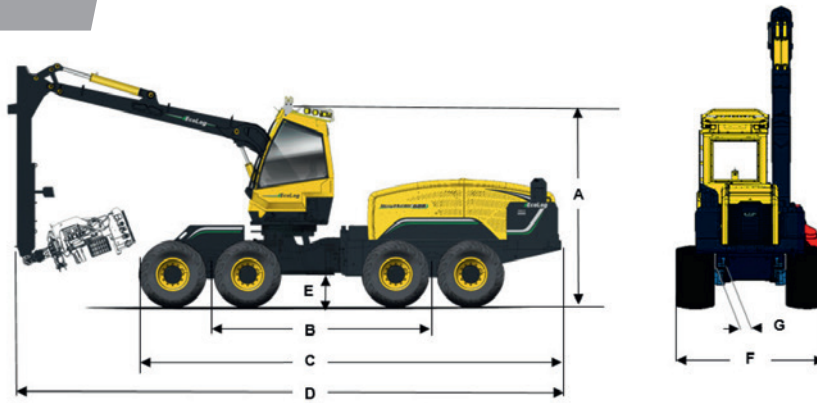


POTENTES MOTORES

Las Procesadoras Forestales Eco Log están impulsadas por motores Volvo Penta D8, que se caracterizan por su alto rendimiento, fiabilidad, eficiencia en el consumo de combustible y bajos niveles de emisiones.



Especificaciones



Dimensiones	
Peso aproximado, kg	23000
Altura (A), mm – Configuración de transporte	3850
Altura (A), mm – Configuración de trabajo	4210
Longitud (B), mm	4530
Longitud (C), mm	8570
Longitud (D), mm	11065
Distancia al suelo (E), mm	650
Ancho (F), neumáticos 710 800, mm	2940 3000
Ancho (F), neumáticos 710 800, mm - SteepHunter	3000 3060
Motor	
Tipo	VOLVO PENTA D8, 7.71
Normativa	Tier 4f, Euromot 4 ⁽¹⁾
Potencia a 2200 RPM, kW (hp)	210 (286)
Par a 1237 RPM, Nm	1250
Capacidad de combustible, l	460
Transmisión	
Tipo	Hidrostática - mecánica
Fuerza de tracción aproximada, kN	200
Velocidad máxima, km/h	20
Hidráulica	
Bomba de implementos para grúa, cc	140
Caudal de aceite a 1600 rpm para grúa, l/min	275
Bomba de implementos para cabezal cosechador, cc	145
Caudal de aceite a 1600 rpm para cabezal cosechador, l/min	285
Presión, Bar	250
Capacidad tanque hidráulico, l	200
Ruedas	
Standard	8 ruedas 710/45 - 26.5"
Opcional	8 ruedas 800/40 - 26.5"

⁽¹⁾ Version Euromot 3a disponible para exportación a países en los que la legislación lo permita.

⁽²⁾ 70KN valor teórico en la configuración con tres motores de giro – opcional.

⁽³⁾ Log Max 7000 sólo disponible con grúa de 9m de alcance.

Cabina	
Rotación, °	350
Balaneo lateral, °	±16
Balaneo frontal, °	16 10
Asiento	BeGe 7130L (Standard) - BeGe 3130L (Opcional)
Varios	Unidad de control con pantalla táctil de 7"; Radio Bluetooth® MP3 con puerto USB, Inclinación manual, Horno, Salidas para conexiones de 12 y 24 voltios
Grúa	
Capacidad de elevación, bruta, kNm	270
Alternativas de alcance, m	9 / 10 / 11 / 11.5
Par de giro, bruto, kNm	50 / 70 ⁽²⁾
Giro de máquina	
Ángulo de giro, °	43
Rotación longitudinal, °	±24
Sistema eléctrico	
Tensión, V	24
Generador, A	130
Capacidad de Batería, Ah	2 x 145
Sistema de control	
Nombre	Forester
Procesador	Intel® Core™ i3 Mobile, Sandy Bridge Processor
Memori interna	4 GB DDR3 1333 / 1066 MHz
Puertos	4x Serial ports, 4x LAN, 6x USB ports (2x USB 2.0 / 4x USB 3.0), 1x CFast slot, 1x DVI-I, 1x VGA, Audio: Line-in, Line-out, Mic-in
Pantalla a color	Wide touch screen 15,6"
Sistema operativo	Windows 8 Professional
Luces de trabajo	
Cantidad	20
Tipo	LED
Cabezal cosechador	
Log Max 5000, Log Max 6000 or Log Max 7000 ⁽³⁾	

© Eco Log Sweden AB. Se reservan los derechos a realizar cambios en las especificaciones contenidas en este documento sin previo aviso. Algunos datos del presente documento son teóricos. Las fotos y los textos no constituyen un documento contractual.