



**WFW** | WALDBURG  
FORSTMASCHINEN  
WOLFGANG

Waldburg Forstmaschinen GmbH  
Tel: +49 7527 968 155  
E-Mail: [info@wfw.net](mailto:info@wfw.net)  
Internet: [www.wfw.net](http://www.wfw.net)

**EcoLog**<sup>®</sup>  
Forestry of tomorrow

# Überwinde die Schwerkraft mit dem Eco Log 688F

Der Eco Log 688F ist ein achträdiger Harvester, der speziell für die Arbeit im empfindlichen und steilen Gelände entwickelt wurde.

Mit dem leistungsstarken Motor von Volvo Penta und seiner Vielseitigkeit und Flexibilität ist der Eco Log 688F allen Anforderungen der Forstwirtschaft gewachsen.

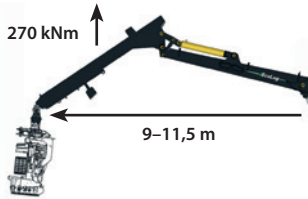
200kN  
Zugkraft

4,1N/cm<sup>2</sup>  
Bodenbelastung\*

\*Abhängig von der jeweiligen Ausstattung

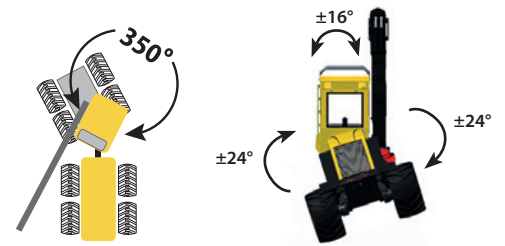


## KRAN EC260



## HERVORRAGENDE SICHT UND HOHE STABILITÄT

Die Kabine ist um ganze 350 Grad Schwenkbar, so dass man einen unschlagbaren Überblick über den Arbeitsbereich hat. Der Eco Log 688F verfügt zudem über eine stabile Plattform, die eine sehr hohe Beweglichkeit und Stabilität sicherstellt.



## Einige der Vorteile von Eco Log 688F

- Spezialkonstruktion für Arbeiten in schwierigem Gelände
- Minimierung des Bodendrucks auf empfindlichen Böden
- Leistungsstarker D8-Motor von Volvo Penta
- Starker Kran mit hohem Drehmoment
- Grosse Wartungsfreundlichkeit

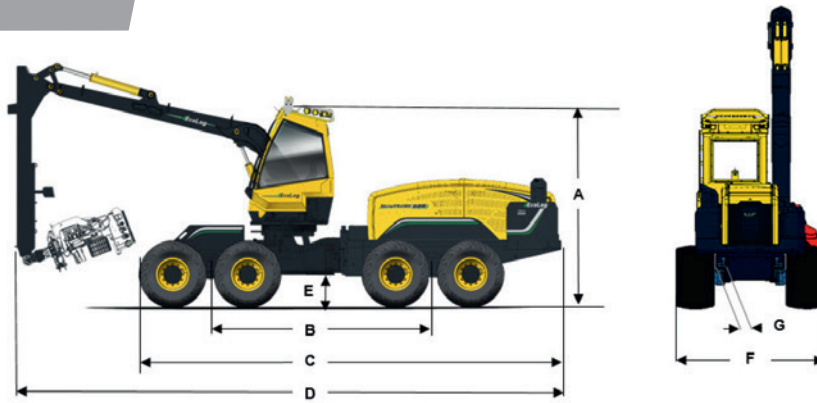


## LEISTUNGSSTARKE MOTOREN

Die Eco Log Harvester sind mit D8-Motoren von Volvo Penta ausgestattet, die sich durch ihre hohe Leistung, Zuverlässigkeit, Kraftstoffeffizienz und niedrigen Emissionen auszeichnen.



# Technische Daten



## Abmessungen

Standardgewicht, kg	23.000
Höhe (A), mm – beim Transport	3.850
Höhe (A), mm – bei der Arbeit	4.210
Länge (B), mm	4.530
Länge (C), mm	8.570
Länge (D), mm	11.065
Bodenfreiheit (E), mm	650
Breite (F), Räder 710   800, mm	2.940   3.000
Breite (F), Räder 710   800, mm – SteepHunter	3.000   3.060

## Motor

Typ	VOLVO PENTA D8, 7,7 l
Abgasnorm	Stufe V/Tier 4F/Stufe III <sup>(1)</sup>
Leistung bei 2.200 U/min, kW (PS)	210 (286)
Drehmoment, Nm	1.237
Inhalt Kraftstofftank, l	460

## Getriebe

Typ	Hydrostatisch mechanisch
Zugkraft, kN	200
Höchstgeschwindigkeit, km/h	20

## Hydraulik

Kranpumpe, cm <sup>3</sup>	140
Max. Fluss Kran bei 1.600 U/min, l/min	275
Aggregatpumpe, cm <sup>3</sup>	145
Max. Fluss Aggregat bei 1.600 U/min, l/min	285
Betriebsdruck, bar	250
Inhalt Hydrauliktank, l	200

## Räder

Standard	8 Räder 710/45 – 26,5"
Optional	8 Räder 800/40 – 26,5"

<sup>(1)</sup> Version Euromot 3a, verfügbar für die Ausfuhr in Länder, in denen eine gesetzliche Zulassung vorliegt.

<sup>(2)</sup> 70 kN theoretischer Wert in der Konfiguration mit 3 Schwenkmotoren – beliebig.

<sup>(3)</sup> Log Max 7000 ist nur mit einer Reichweite von 9 Metern verfügbar.

## Kabine

Schwenken, °	350
Neigung seitlich, °	±16
Neigung nach vorn   hinten, °	16   10
Fahrersitz	BeGe 7130L (Standard) – BeGe 3130L (optional)
Sonstiges	7-Zoll-Touchscreen, Radio mit Bluetooth, mp3 und USB-Anschluss, manuelle Neigung, Wärmer für Essensbehälter, 12- und 24-Volt-Buchsen

## Kran

Hubmoment, brutto, kNm	270
Reichweite, m	9 / 10 / 11 / 11.5
Drehmoment, brutto, kNm	50 / 70 <sup>(2)</sup>

## Lenkung

Lenkwinkel, °	43
Lenkeinschlag, Knickgelenk, °	±24

## Elektroanlage

Spannung, V	24
Lichtmaschine, A	130
Batterieleistung, Ah	2 x 145

## Volumenberechnungssystem

Bezeichnung	Forester
Prozessor	Intel® Core™ i3 Mobile, Sandy Bridge Processor
Arbeitsspeicher	4 GB DDR3 1333 / 1066 MHz
Anschlüsse	4 x serielle Anschlüsse, 4 x LAN, 6 x USB (2 x USB 2.0 / 4 x USB 3.0), 1 x CFast-Steckplatz, 1 x DVI-I, 1 x VGA Audio: Audioeingang, Audioausgang, Mikrofoneingang
Farbbildschirm	Touchscreen, Breitbild 15,6"
Betriebssystem	Windows 8 Professional

## Arbeitsbeleuchtung

Anzahl	20
Typ	LED

## Aggregat

Log Max 5000, Log Max 6000 oder Log Max 7000 <sup>(3)</sup>
---

© Eco Log Sweden AB Änderung der technischen Daten ohne vorherige Ankündigung vorbehalten. Die Werte sind ungefähre Angaben. Abbildungen und Texte sind nicht rechtsverbindlich.