



Haasta painovoima Eco Log 688F:llä

Eco Log 688F on kahdeksanpyöräinen harvesteri, joka on suunniteltu siten, että se rikkoo metsänpohjaa mahdollisimman vähän, kun työskennellään herkillä alueilla.

Volvo Penta -moottori, monipuolisuus ja joustavuus tekevät Eco Log 688F -harvesterista parhaan koneen kaikkein haastavimmille töillesi.

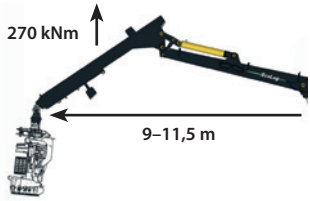
200kN
työntövoima

4,1N/cm²
maahan painuminen*

*Voi vaihdella kokoonpanon mukaan.



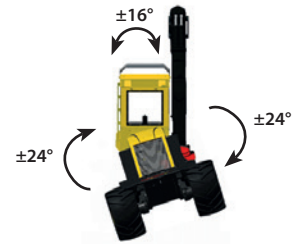
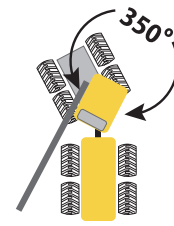
NOSTURI EC260



ERINOMAINEN NÄKYVYYS JA TODELLA HYVÄ VAKAUS

Ohjaamo voi kääntää jopa 350 astetta, minkä ansiosta koko työalueen näkee lyömättömän hyvin.

Sen lisäksi Eco Log 688F:ssä on tukeva alusta, jonka ansiosta kone liikkuu helposti ja on vakaa.



Eco Log 688F:n ominaisuuksiin kuuluu:

- Suunniteltu erityisesti maastotyöhön
- Rikkoo herkkää metsänpohjaa mahdollisimman vähän
- Tehokas Volvo Penta D8 -moottori
- Nosturissa vahva kääntömomentti
- Erittäin helppo huoltaa
- Vakaa alusta

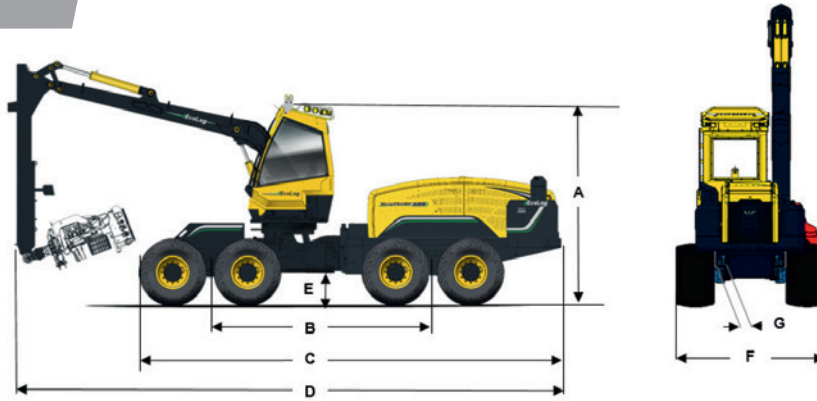


TEHOKKAAT MOOTTORIT

Eco Login harvestereissa on Volvo Penta D8 -moottorit, jotka tunnetaan korkeasta suorituskyvystä, luotettavuudesta, polttoainetehokkuudesta ja alhaisesta päästötasosta.



Tekniset tiedot



Mitat	
Vakiopaino, kg	23000
Korkeus (A), mm – kuljetus	3850
Korkeus (A), mm – työskentely	4210
Pituus (B), mm	4530
Pituus (C), mm	8570
Pituus (D), mm	11065
Maavara (E), mm	650
Leveys (F), pyörä 710 800, mm	2940 3000
Leveys (F), pyörä 710 800 mm – SteepHunter	3000 3060
Moottori	
Tyyppi	VOLVO PENTA D8, 7.7l
Täyttää päästövaatimukset	vaihe V / luokka 4F / vaihe III ⁽¹⁾
Teho 2 200 kierr./min, kW (hv)	210 (286)
Vääntömomentti, N m	1237
Polttoainesäiliö, tilavuus, l	460
Voimansiirto	
Tyyppi	Hydrostaattinen mekaaninen
Työntövoima, kN	200
Suurin nopeus, km/h	20
Hydrauliikka	
Nosturipumppu, cm ³	140
Virtaus nopeudella 1 600 kierr./min, nosturi, l/min	275
Aggregaattipumppu, cm ³	145
Virtaus nopeudella 1600 kierr./min, aggregaatti, l/min	285
Käyttöpaine, bar	250
Hydraulinen säiliö, tilavuus, l	200
Pyörät	
Vakio	8 pyörää 710/45 – 26,5”
Valinnainen	8 pyörää 800/40 – 26,5”

⁽¹⁾ Eurot 3a -versio voidaan viedä maihin, joissa lainsäädäntö sen sallii.

⁽²⁾ 70kN on teoreettinen arvo kokoonpanoille, jotka on varustettu 3 kääntömoottorilla – valinnainen.

⁽³⁾ Log Max 7000 on saatavilla vain 9 metrin ulottumalla.

Ohjaamo	
Mahdollista kiertää, °	350
Kallistus sivusuunnassa, °	±16
Kallistus eteen taakse, °	16 10
Kuljettajan istuin	BeGe 7130L (vakio) – BeGe 3130L (valinnainen)
Muut	7 tuuman kosketusnäyttö, radio (bluetooth, mp3 ja USB-portti), manuaalinen kallistus, ruuanlämmitin, 12 ja 24 voltin liittimet
Nosturi	
Nostomomentti, brutto, kN m	270
Uloottuma, m	9 / 10 / 11 / 11.5
Vääntömomentti, brutto, kN m	50 / 70 ⁽²⁾
Ohjaus	
Ohjauskulma, °	43
Värähtely, keskikohta, °	±24
Sähköjärjestelmä	
Jännite, V	24
Generaattori, A	130
Akun kapasiteetti, Ah	2 x 145
Apteerausjärjestelmä	
Nimi	Forester
Suoritin	Intel® Core™ i3 Mobile, Sandy Bridge -suoritin
Muisti	4 GB DDR3 1333 / 1066 MHz
Liitännät	4 sarjaporttia, 4 LAN-porttia, 6 USB-porttia (2 x USB 2.0 / 4 x USB 3.0), 1 CFast-korttipaikka, 1 DVI-I-portti, 1 VGA-portti. Ääni: Äänitulo, äänilähtö, mikrofonitulo
Väri näyttö	Kosketusnäyttö, laajakuva 15,6”
Käyttöjärjestelmä	Windows 8 Professional
Työskentelyvalot	
Lukumäärä	20
Tyyppi	LED
Aggregaatti	
Log Max 5000, Log Max 6000 tai Log Max 7000 ⁽³⁾	

© Eco Log Sweden AB. Teknisiin tietoihin voidaan tehdä muutoksia ilman erillistä ilmoitusta. Arvot ovat likimääräisiä. Kuvat ja tekstit eivät ole oikeudellisesti sitovia.