

Harvester zrębowy 688F



EcoLog 688 F – wyzwanie rzucone grawitacji

EcoLog 688F jest ośmiokołowym harvesterem zrębowym o zminimalizowanym nacisku na podłoże, przeznaczonym do pracy w szczególnie wrażliwych warunkach środowiska leśnego.

Mocny silnik Volvo Penta w połączeniu z elastycznością i wszechstronnością maszyny sprawiają, że EcoLog 688F to idealne rozwiązanie przeznaczone do najtrudniejszych zadań.

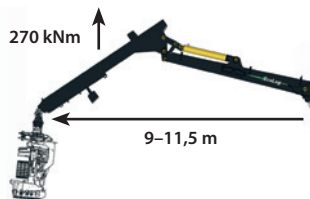
200kN
siła uciągu

4,1N/cm²
nacisk na podłoże*

* Może różnić się w zależności od wyposażenia.

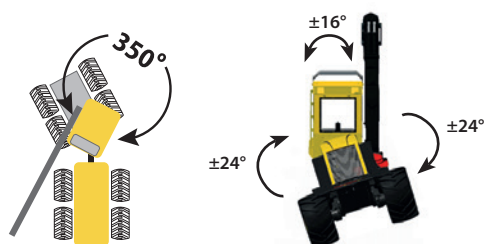


ŻURAW EC260



DOSKONAŁA WIDOCZNOŚĆ I WYJĄTKOWA STABILNOŚĆ

Kabina operatora obraca się w zakresie 350 stopni, co gwarantuje bardzo dobrą widoczność obszaru roboczego. Sztywne podwozie EcoLoga 688 zapewnia stabilność i łatwość przemieszczania się maszyny.



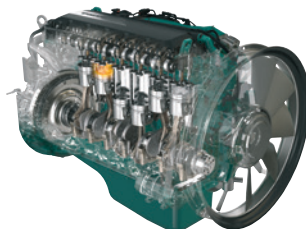
Najważniejsze zalety harwestera EcoLog 688F:

- Zaprojektowany do pracy w najtrudniejszym terenie,
- Zminimalizowany nacisk na podłoże,
- Mocny silnik Volvo Penta D8,
- Żuraw o potężnym udźwigu,
- Duża łatwość serwisowania,
- Stabilne podwozie,

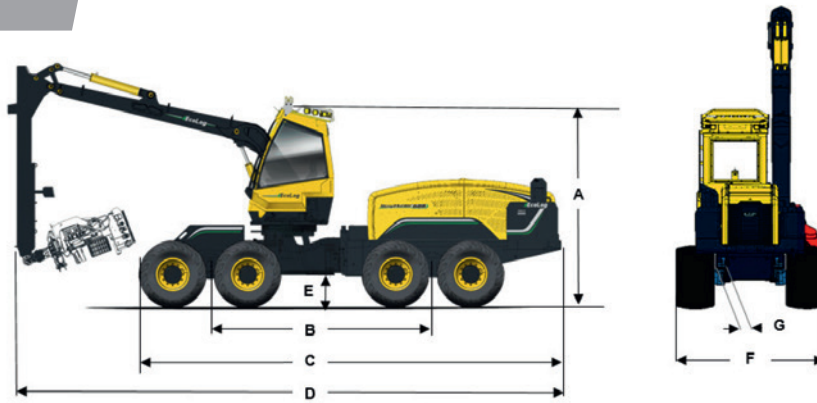


MOCNE SILNIKI

Harwestery EcoLog 688 są napędzane silnikami Volvo Penta D8, charakteryzującymi się wysoką wydajnością, niezawodnością, imponująco niskim zużyciem paliwa i niską emisją spalin.



Specyfikacje



Wymiary	
Masa standardowa, kg	23000
Wysokość (A), mm, podczas transportu	3850
Wysokość (A), mm, podczas pracy	4210
Długość (B), mm	4530
Długość (C), mm	8570
Długość (D), mm	11065
Prześwit (E), mm	650
Szerokość (F), koła 710 800, mm	2940 3000
Szerokość (F), koła 710 800, mm, SteepHunter	3000 3060
Silnik	
Typ	VOLVO PENTA D8, 7.7l
Spełnia wymogi dotyczące emisji	stage V/Tier 4F/stage III ⁽¹⁾
Moc przy 2200 obr./min, kW (KM)	210 (286)
Moment obrotowy, Nm	1237
Pojemność zbiornika paliwa, l	460
Przekładnia	
Typ	Hydrostatyczno-mechaniczna
Siła napędowa, kN	200
Prędkość maks., km/h	20
Układ hydrauliczny	
Pompa żurawia, cm ³	140
Przepływ przy 1600 obr./min do żurawia, l/min	275
Pompa głowicy, cm ³	145
Przepływ przy 1600 obr./min do głowicy, l/min	285
Ciśnienie robocze, bary	250
Pojemność zbiornika hydraulicznego, l	200
Koła	
Standardowo	8 kół 710/45-26,5"
Opcjonalne	8 kół 800/40-26,5"
Kabina	
Obrót, °	350
Wchylenie, boczne, °	±16
Wchylenie, do przodu i do tyłu, °	16 10
Fotel operatora	BeGe 7130L (standardowy) / BeGe 3130L (opcjonalnie)
Inne	7-calowy ekran dotykowy, radio z portem Bluetooth, MP3 i USB, ręczne odchylanie, podgrzewacz posiłków, gniazda elektryczne 12 and 24 V
Żuraw	
Moment obrotowy wznoszenia, brutto, kNm	270
Zasięg, m	9 / 10 / 11 / 11.5
Maks. moment obrotowy, kNm	50 / 70 ⁽²⁾
Sterowanie	
Kąt skrętu, °	43
Drgania, złącze przegubowe, °	±24
Układ elektryczny	
Napięcie, V	24
Alternator, A	130
Pojemność akumulatora, Ah	2 x 145
System	
Nazwa	Forester
Procesor	Intel® Core™ i3 Mobile, Procesor Sandy Bridge
Pamięć wewnętrzna	4 GB DDR3 1333 / 1066 MHz
Porty	4 porty szeregowo, 4 LAN, 6 USB (2 USB 2.0 / 4 USB 3.0), 1 gniazdo CFast, 1 DVI-I, 1 VGA. Audio: Wejście audio, wyjście audio, mikrofon
Kolorowy wyświetlacz	Ekran dotykowy, 15,6-calowy, szerokoekranowy
System operacyjny	Windows 8 Professional
Światła robocze	
Ilość	20
Typ	LED
Głowica	
Log Max 5000, Log Max 6000 lub Log Max 7000 ⁽³⁾	

⁽¹⁾ Wersja Euromot 3a dostępna na eksport do krajów, w których jest dopuszczalna.

⁽²⁾ 70kN (51629 lb-ft) teoretyczna wartość w konfiguracji z trzema silnikami – opcja.

⁽³⁾ Log Max 7000 jest dostępny tylko z żurawiem o zasięgu 9 metrów.

© Eco Log Sweden AB. Dane techniczne mogą zostać zmienione bez wcześniejszego powiadomienia. Wszystkie dane są przybliżone. Ilustracje i teksty nie są prawnie wiążące.