



# Haasta painovoima Eco Log 688E:n avulla

Eco Log 688E on kahdeksanpyöräinen harvesteri, joka on suunniteltu vähentämään maapainetta herkällä maaperällä työskennellessä.

Tehokkaan Volvo Penta -moottorin ja Eco Log 688E:n monikäyttöisyyden ja juostavuuden ansiosta kone selviytyy haastavimmistakin töistä.

Lisätietoja harvestereistamme saa osoitteesta [ecologforestry.com](http://ecologforestry.com).

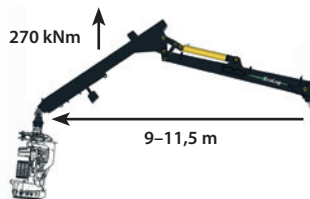
200kN  
vetovoima

4,1N/cm<sup>2</sup>  
maapaine\*

\* Saattaa vaihdella laitteen mukaan.



## NOSTURI EC260

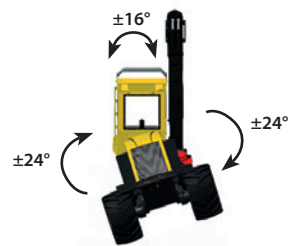
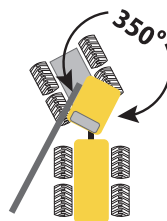


## ERINOMAINEN NÄKYVYYS JA VAKAUS

Kuljettajan ohjaamo kattaa täydet 350 astetta, mikä tarjoaa lähes lyömättömän yleiskatsauksen työalueesta.

Eco Log 688E:n vakaus keskellä on nyt entistäkin parempi.

Myös kallistuslevyn ohjausta on parannettu, minkä ansiosta liikkuvuus ja vakaus ovat erinomaisella tasolla.



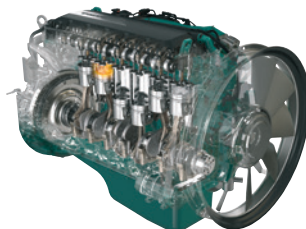
## Joitain Eco Log 688E:n etuja

- Minimoi maapaineen herkällä maaperällä
- Tehokkaat Volvo Penta D8 -moottorit
- Kolme kääntömoottoria saatavilla lisävarusteena
- Uudet konepellit parantavat huolettavuutta
- Parannettu keskiosan vakaus
- Parannettu kallistuslevyn hallinta
- Päivitetty ohjaamo ja huoltoalusta

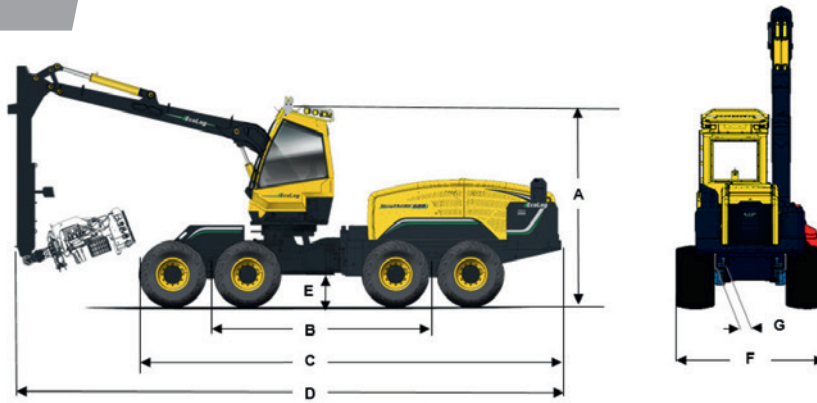


## TEHOKKAAT MOOTTORIT

Eco Login harvestereissa on Volvo Penta D8 -moottorit, jotka ovat suorituskykyisiä, luotettavia, polttoainetta säästäviä ja joiden päästötasot ovat alhaisia.



## Tekniset tiedot



Mitat	
Likimääräinen paino, kg	23 000
Korkeus (A), mm – Kuljetuskokoonpano	3 850
Korkeus (A), mm – Työkokoonpano	4 210
Pituus (B), mm	4 530
Pituus (C), mm	8 570
Pituus (D), mm	11 065
Maavara (E), mm	650
Leveys (F), renkaat 710   800, mm	2 940   3 000
Leveys (F), renkaat 710   800, mm – SteepHunter	3 000   3 060
Moottori	
Tyyppi	VOLVO PENTA D8, 7,7 l
Stage	Tier 4f, Euro mot 4 <sup>(1)</sup>
Teho / 2 200 kierr./min, kW (hv)	210 (286)
Vääntömomentti / 1 237 kierr./min, Nm	1 250
Polttoainesäiliö, l	460
Vaihteisto	
Tyyppi	Hydrostaattis-mekaaninen
Likimääräinen vetovoima, kN	200
Enimmäisnopeus, km/h	20
Hydrauliikka	
Työkoneen pumppu nosturille, cm <sup>3</sup>	140
Öljyvirtaus / 1 600 kierr./min nosturille, l/min	275
Työkoneen pumppu harvesteripäälle, cm <sup>3</sup>	145
Öljyvirtaus / 1 600 kierr./min harvesteripäälle, l/min	285
Paine, bar	250
Hydraulisäiliö, l	200
Pyörät	
Vakio	8 pyörää 710/45 – 26,5"
Lisävaruste	8 pyörää 800/40 – 26,5"

<sup>(1)</sup> Euro mot 3a -versiota voidaan viedä valtioihin lainsäädännön näin sallissa.

<sup>(2)</sup> 70 KN:n (51 629 lb-ft) teoreettinen arvo kokoonpanossa, jossa on kolme kääntömoottoria – lisävaruste.

<sup>(3)</sup> Log Max 7000 on saatavilla vain 9 metrin nosturiulottuvuudella.

Ohjaamo	
Kääntö, °	350
Kallistus sivuttaisiin, °	±16
Kallistus edessä   takana, °	16   10
Istuin	BeGe 7130L (vakio) – BeGe 3130L (lisävaruste)
Muut	Kosketusnäyttö 7", Radio Bluetooth® MP3 ja USB-portti, manuaalinen kallistus, uuni, 12 ja 24 voltin lähdöt
Nosturi	
Nostovoima, brutto, kNm	270
Ulottumavaihtoehdot, m	9 / 10 / 11 / 11,5
Kääntömomentti, brutto, kNm	50 / 70 <sup>(2)</sup>
Ohjaus	
Ohjauskulma, °	43
Kääntö, nivel, °	±24
Sähköjärjestelmä	
Jännite, V 24	24
Generaattori, A	130
Akkukapasiteetti, Ah	2 x 145
Apteerausjärjestelmä	
Nimi	Forester
Suorittimen kellotaajuus	Intel® Core™ i3 Mobile, Sandy Bridge -suoritin
Sisäinen muisti	4 Gt DDR3 1 333 / 1 066 MHz
Sarjaportit	4 sarjaporttia, 4 LAN, 6 USB-porttia (2 kpl USB 2.0 / 4 kpl USB 3.0), 1 CFast-korttipaikka, 1 DVI-I, 1 VGA, ääni: Linjatulo, linjalähtö, mikrofonitulo
Väri näyttö	Leveä kosketusnäyttö 15,6"
Käyttöjärjestelmä	Windows 8 Professional
Työvalot	
Määrä	20
Tyyppi	LED
Harvesteripää	
Log Max 5000, Log Max 6000 tai Log Max 7000 <sup>(3)</sup>	

© Eco Log Sweden AB. Pidätämme oikeuden muuttaa tuotteiden teknisiä tietoja ilman ennakoilmoitusta. Jotkin tässä asiakirjassa esitetyt tiedot voivat olla luonteeltaan teoreettisia. Kuvat ja tekstit eivät ole oikeudellisesti sitovia.