



# Pokonaj grawitację z Eco Log 688E

Eco Log 688E to harwester ośmiokołowy stworzony z myślą o minimalizowaniu nacisku na grunt podczas pracy na delikatnym podłożu.

Dzięki mocnemu silnikowi Volvo Penta, w którym połączono uniwersalność i elastyczność, Eco Log 688E jest gotowy do pracy przy najtrudniejszych zadaniach.

Przeczytaj więcej o naszym harwesterze na [ecologforestry.com](http://ecologforestry.com)

200kN  
siły uciągu

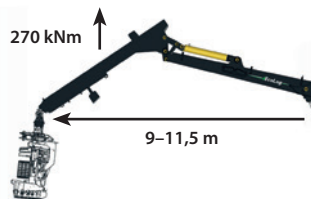
4,1N/cm<sup>2</sup>  
nacisk powierzchniowy \*

\* Może być inny w zależności od wyposażenia.



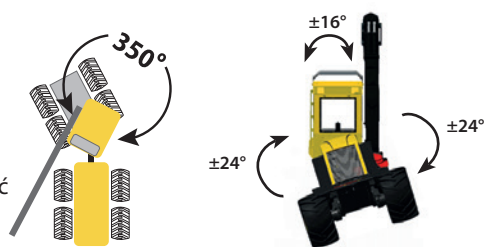


## ŻURAW EC260



## DOSKONAŁA WIDOCZNOŚĆ I WYSOKA STABILNOŚĆ

Kabina operatora obraca się o pełne 350 stopni, co zapewnia niezrównany przegląd obszaru roboczego. Eco Log 688E posiada teraz jeszcze większą stabilność oraz ulepszone sterowanie centralnej pochylanej płyty, co zaowocowało bardzo wysoką mobilnością i stabilnością maszyny.



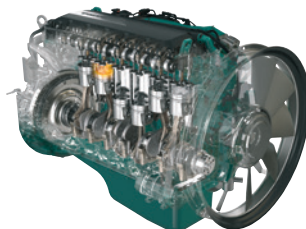
## Wybrane zalety Eco Log 688E

- Specjalnie zaprojektowany do pracy w trudnym terenie
- Zminimalizowane naciski jednostkowe na podłoże
- Mocne silniki Volvo Penta D8
- Trzy silniki obrotu w opcji
- Nowe pokrywy zapewniające dostęp do podzespołów
- Udoskonalona stabilność
- Poprawa sterowania płytą centralną
- Ulepszona kabina i platformy serwisowe

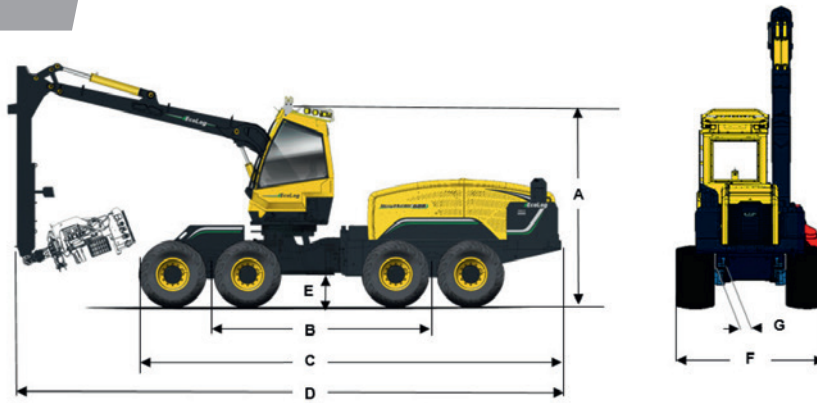


## MOCNE SILNIKI

Harwestery Eco Logs zasilane są silnikami Volvo Penta D8, charakteryzującymi się wysoką wydajnością, niezawodnością, oszczędnością paliwa i niską emisją spalin.



# Specyfikacja



Wymiary	
Przybliżona waga, kg	23000
Wysokość (A), mm – konfiguracja transportowa	3850
Wysokość (A), mm – konfiguracja robocza	4210
Długość (B), mm	4530
Długość (C), mm	8570
Długość (D), mm	11065
Prześwit (E), mm	650
Szerokość (F), koła 710 800, mm	2940   3000
Szerokość (F), koła 710 800, mm – SteepHunter	3000   3060
Silnik	
Typ	VOLVO PENTA D8, 7.7l
Norma emisji spalin	Tier 4f, Euromot 4 <sup>(1)</sup>
Moc @ 2200 obr./min., kW (KM)	210 (286)
Moment @ 1237 obr./min., Nm	1250
Zbiornik paliwa, l	460
Napęd	
Typ	Hydrostatycznie - mechaniczny
Siła uciągu, kN	200
Prędkość max., km/h	20
Hydraulika	
Pompa pracy żurawia, cm <sup>3</sup>	140
Przepływ oleju @1600 obr./min., dla żurawia, l/min	275
Pompa pracy głowicy, cm <sup>3</sup>	145
Przepływ oleju @1600 obr./min., dla głowicy, l/min	285
Ciśnienie, bar	250
Zbiornik hydrauliczny, l	200
Koła	
Standard	8 wheels 710/45 - 26.5"
Opcja	8 wheels 800/40 - 26.5"

<sup>(1)</sup> Dostępna jest wersja Euromot 3a na eksport do krajów, w których zezwala na to prawo.

<sup>(2)</sup> 70KN to wartość teoretyczna w konfiguracji z 3 silnikami obrotu – opcja.

<sup>(3)</sup> Log Max 7000 dostępna jest jedynie z żurawiem o zasięgu 9 m.

Kabina	
Obrót, °	350
Przechył boczny, °	±16
Przechył wzdłużny °	16   10
Fotel operatora	BeGe 7130L (standard) - BeGe 3130L (Opcja)
Wyposażenie	Wyświetlacz 7" z dotykowym ekranem, Radio Bluetooth® MP3 z USB, Ręczne pochylanie kabiny, piekarnik, gniazda 12 i 24V
Żuraw	
Udźwig, brutto, kNm	270
Zasięg, m	9 / 10 / 11 / 11.5
Moment obrotu, brutto, kNm	50 / 70 <sup>(2)</sup>
Kierowanie	
Kąt skrętu, °	43
Rotacja przegubu, °	±24
Układ elektryczny	
Napięcie, V	24
Prądnicza, A	130
Akumulatory, Ah	2 x 145
Komputerowy system rozkroju	
Nazwa	Forester
Procesor	Intel® Core™ i3 Mobile, Sandy Bridge Processor
Pamięć	4 GB DDR3 1333 / 1066 MHz
Porty szeregowo	4x Serial ports, 4x LAN, 6x USB ports (2x USB 2.0 / 4x USB 3.0), 1x CFast slot, 1x DVI-I, 1x VGA, Audio: Line-in, Line-out, Mic-in
Kolorowy monitor	Szeroki ekran dotykowy 15,6"
System operacyjny	Windows 8 Professional
Oświetlenie robocze	
Ilość źródeł światła	20
Typ	LED
Harvester head	
Log Max 5000, Log Max 6000 lub Log Max 7000 <sup>(3)</sup>	

© Eco Log Sweden AB. Zastrzegamy sobie wszelkie prawa do zmian w specyfikacji maszyn bez uprzedniej zgody. Niektóre teoretyczne dane mogą odbiegać od rzeczywistych. Zdjęcia i opis nie są zobowiązujące.