



Abatteuses

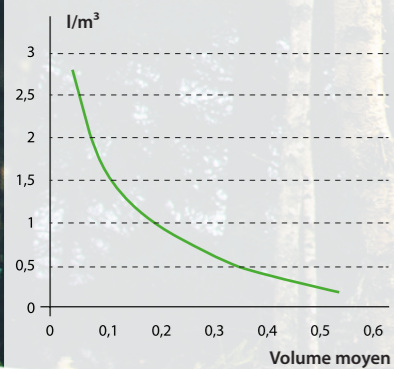


 **EcoLog**[®]

Abatteuses Eco Log

La gamme des abatteuses Eco Log série 500, se compose de quatre modèles. Tous les modèles offrent une efficacité accrue, une polyvalence sur tous les terrains ainsi qu'une visibilité et un confort incomparables. Les abatteuses Eco Log sont dessinées pour une maintenance rapide et remplissent les dernières exigences d'émission.

CONSOMMATION DE CARBURANT



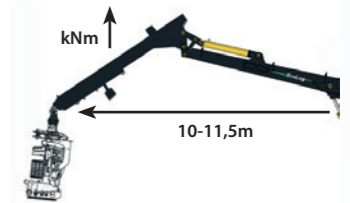
Consommation de carburant mesurée sur une Eco Log 580 avec moteur Volvo Penta D8 et tête Log Max 5000.

+10%
de gain de productivité*

592 l/min
de débit**

GRUE

550/560	255 kNm
580	270 kNm
590	310 kNm



BRAS PENDULAIRES

- Technologie par bras pendulaires, caractéristique des abatteuses Eco Log.
- Inclinaison $\pm 25^\circ$
- Assiette $\pm 17^\circ$



* L'abatteuse 590 peut être équipée d'un bogie anti-cabrage hydraulique.

MAINTENANCE AISÉE

Tous les composants sont aisément accessibles grâce à deux larges capots. La plus part des pièces sont facilement démontables ou inclinables.



MOTEUR

Les abatteuses Eco Log série 500 sont motorisées par des moteurs Volvo Penta D8, qui se caractérisent par leur réactivité, leur fiabilité, leur faible consommation et niveau d'émission.



SYSTÈME DE REFROIDISSEMENT OPTIMISÉ

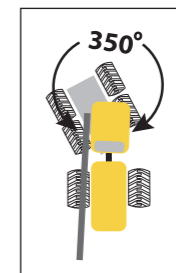
Une pompe de recirculation associée à l'orientation verticale des radiateurs optimise la capacité de refroidissement.



CABINE TOURNANTE

La cabine peut tourner à 350°

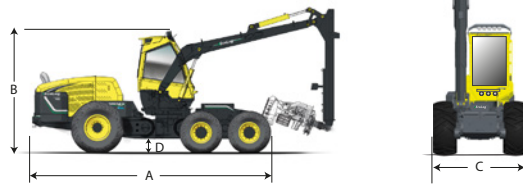
- + Confort
- + Précision
- + Visibilité
- + Efficacité



*Estimation par rapport à la compétition et rapportée par des entrepreneurs forestiers expérimentés.

**Débit maximum du système double pompe d'une 590.





*Uniquement avec la grue de 10 m

**Disponible à l'exception de UE, USA et Canada.

550

560

580

590

Dimensions				
Longueur, maxi (a), mm	7230	7402	7402	7767
Hauteur, mini/maxi (b), mm	3385-4528	3338-4464	3338-4464	3430-4820
Garde au sol (d), mm	145 - 1324	146 - 1191	146 - 1191	175 - 1260
Poids, kg	17500	19100	20200	21000
Moteur, Volvo Penta				
Type	6 cyl. 870/850** - 7.1	6 cyl. 871/851** - 7.1	6 cyl. 872/852** - 7.1	6 cyl. 873/853** - 7.1
Norme	3a**/4	3a**/4	3a**/4	3a**/4
Puissance brute à 2200 tr/min, kW/cv	160/218	185/252	210/286	235/320
Couple maxi, Nm (tr/min)	1050 (1060)	1150 (1160)	1250 (1237)	1300 (1310)
Réservoir carburant, L	460	460	460	460
Transmission				
Hydrostatique	4WD, 2 vitesses	6WD, 3 vitesses	6WD, 3 vitesses	6WD, 3 vitesses
Force de traction, maxi, kN	155	172	172	190
Vitesse, hors route, /Vitesse, sur route, km/h	0-7/0-14	0-7/0-15	0-7/0-15	0-5/0-12
Roues				
Avant	600/65x34	600/55x26,5	600/55x26,5	700/50x30,5
Avant, option	710/55x34	710/45x26,5	710/45x26,5	650/65x26,5
Arrière	600/65x34	600/65x34	600/65x34	710/55x34
Arrière, option	710/55x34	710/55x34	710/55x34	710/70x34
Largeur, std/option (c), mm	2606/2806	2790/2999	2790/2999	3077/2977
Direction				
Angle de braquage, °	±44	±44	±44	±44
Bras pendulaires				
Assiette, °	±17	±17	±17	±16
Inclinaison, °	±25,5	±25,5	±25,5	±25,5
Grue				
Portée, m	10-11,5	10-11,5	10-11,5	10-11
Couple de levage brut, kNm	255	255	270	310
Couple de giration, brut, kNm	38	38	38	50
Angle de giration, °	350	350	350	350
Système hydraulique				
Pompe pour la grue, cm ³	140	140	140	180
Débit de la pompe de grue à 1600, tr/min	275	275	275	288
Pompe pour tête d'abattage, cm ³	145	145	145	190
Débit de la pompe de tête d'abattage à 1600, tr/min	285	285	285	304
Pression de travail, MPa	25	25	25	26
Volume du réservoir hydraulique, L	232	232	232	274
Système électrique				
Tension, V	24	24	24	24
Batteries, Ah	2x145	2x145	2x145	2x145
Alternateur, A	130	130	130	130
Phares de travail	20	20	20	20
Alternatives	Halogène, xénon ou LED	Halogène, xénon ou LED	Halogène, xénon ou LED	Halogène, xénon ou LED
Tête d'abattage				
Log Max	4000/5000*	4000/5000	5000/6000*	6000/7000*

Les caractéristiques, les configurations, les dimensions et le poids des produits dépendent des équipements optionnels qui ont été montés sur la machine. Les équipements standards et optionnels peuvent varier d'un pays à l'autre. Eco Log Sweden AB se réserve le droit de faire des changements sur les caractéristiques et la conception des machines sans préavis. Les photos, les diagrammes, les croquis ne montrent pas toujours la machine sous une configuration standard, ainsi les images et les textes ne peuvent pas être contractuels.
 Note: Les données concernant la consommation de carburant ont été obtenues à partir d'un panel situé en Scandinavie et doivent être donc utilisées avec prudence, car la consommation de carburant dépend de nombreux facteurs non mesurables, les valeurs ne peuvent pas être considérées comme contractuelles.