



Harvester

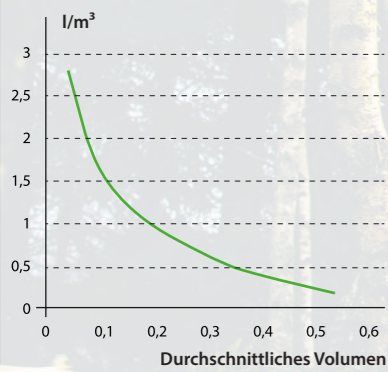


 **EcoLog**®

Eco Log Harvester

Die EcoLog 500er Harvester Serie besteht aus vier verschiedenen Harvestermodellen. Die Eigenschaften aller Modelle sind hohe Effizienz, maximale Kraft im Kran, Flexibilität in jedem Gelände, ein exzellenter Komfort und eine perfekte Sicht. Die Harvester zeichnen sich besonders durch ihre Servicefreundlichkeit aus, zudem erfüllen sie die neusten Abgasvorschriften.

KRAFTSTOFFVERBRAUCH



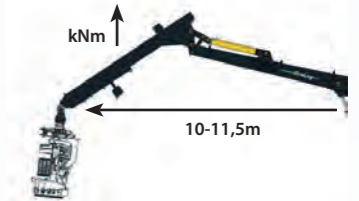
Der gemessene Kraftstoffverbrauch für den EcoLog 580 mit LogMax 5000 und Volvo Penta D8-Motor.

+10%
Produktionssteigerung*

592 l/min
Ölfluss**

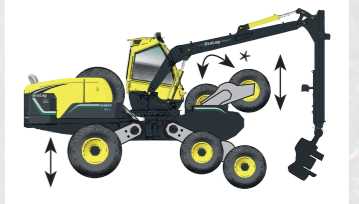
KRAN

550/560	255 kNm
580	270 kNm
590	310 kNm



PENDELARME

- Einzigartige Pendelarm-Technologie
- Max. Nivellierung seitlich $\pm 25^\circ$
- Max. Nivellierung längs $\pm 16^\circ$



*Um den 590 in unterschiedlichem Terrain noch flexibler zu machen, werden optional balancierte Bogies angeboten.

SERVICEFREUNDLICH

Alle Komponenten der Maschine sind dank der beiden großen Hauben auf dem Heck jederzeit zugänglich. Die meisten Teile sind einfach und schnell abnehmbar und/oder kippbar.



MOTOR

Die EcoLog 500-Serie werden von Volvo Penta D8 Motoren angetrieben, die sich durch ihre hohe Leistungsfähigkeit, Zuverlässigkeit, Kraftstoffeffizienz und ihre niedrigen Abgaswerte auszeichnen.



OPTIMIERTES/VERBESSERTES KÜHLSYSTEM

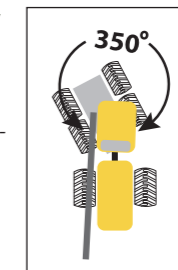
Eine Umwälzpumpe zusammen mit einem vertikal angeordneten Kühler optimiert die Kühlleistung.



DREHBARE KABINEN/ KRAN-EINHEIT

Die Kabinen/Kran-Einheit verfügt über einen Schwenkwinkel von 350°

- + Komfort
- + Präzision
- + Perfekte Sicht
- + Effizienz



*Im Vergleich zu anderen Wettbewerbern. Basierend auf Erfahrungen unserer Kunden.

**Maximaler Ölfluss beim 590.





*Nur mit kurzem Kran

** Nur in Verkaufsgebieten außerhalb der EU, USA und Canada.

550

560

580

590

Abmessungen				
Länge, max (A), mm	7230	7402	7402	7767
Höhe, min/max (B), mm	3385-4528	3338-4464	3338-4464	3430-4820
Bodenfreiheit (D), mm	145-1324	146-1191	146-1191	175-1260
Gewicht, kg	17500	19100	20200	21000
Motor, Volvo Penta				
Typ	6 cyl. 870/850** - 7.71	6 cyl. 871/851** - 7.71	6 cyl. 872/852** - 7.71	6 cyl. 873/853** - 7.71
Abgasnorm	3a**/4	3a**/4	3a**/4	3a**/4
Leistung, brutto @ 2200 U/min, kW / PS	160/218	185/252	210/286	235/320
Drehmoment, Nm (@ rpm)	1050 (1060)	1150 (1160)	1250 (1237)	1300 (1310)
Dieseltankvolumen, L	460	460	460	460
Kraftübertragung				
Hydrostat	4 wd, 2 Gänge	6 wd, 3 Gänge	6 wd, 3 Gänge	6 wd, 3 Gänge
Zugkraft, max, kN	155	172	172	190
Fahrgeschwindigkeit Gelände, / Fahrgeschwindigkeit Strasse km/h	0-7/0-14	0-7/0-15	0-7/0-15	0-5/0-12
Reifen				
Vorne, Standard	600/65x34	600/55x26,5	600/55x26,5	700/50x30,5
Vorne, Option	710/55x34	710/45x26,5	710/45x26,5	650/65x26,5
Hinten, Standard	600/65x34	600/65x34	600/65x34	710/55x34
Hinten, Option	710/55x34	710/55x34	710/55x34	710/70x34
Maschinenbreite, Standard/Option (C), mm	2606/2806	2790/2999	2790/2999	3077/2977
Lenkung				
Lenkeinschlag, °	±44	±44	±44	±44
Niveauegleich				
Tiltwinkel vor/zurück, °	±17	±17	±17	±16
Tiltwinkel rechts/links, °	±25,5	±25,5	±25,5	±25,5
Kran				
Reichweite, m	10-11,5	10-11,5	10-11,5	10-11
Hubmoment, brutto, kNm	255	255	270	310
Schwenkmoment, brutto, kNm	38	38	38	50
Schwenkwinkel, °	350	350	350	350
Hydrauliksystem				
Kran Pumpe, cc	140	140	140	180
Ölfluss bei 1600 U/min Kran, l/min	275	275	275	288
Aggregat Pumpe, cc	145	145	145	190
Ölfluss bei 1600 U/min Aggregat, l/min	285	285	285	304
Arbeitsdruck, MPa	25	25	25	26
Hydrauliktankvolumen, L	232	232	232	274
Elektrik				
Betriebsspannung, V	24	24	24	24
Batteriekapazität, Ah	2x145	2x145	2x145	2x145
Generator, A	130	130	130	130
Scheinwerferanzahl	20	20	20	20
Alternativen	Halogen, Xenon oder LED	Halogen, Xenon oder LED	Halogen, Xenon oder LED	Halogen, Xenon oder LED
Aggregat				
Log Max	4000/5000*	4000/5000	5000/6000*	6000/7000*

Die Produktspezifikationen, Konfigurationen, Abmessungen und das Gewicht der Maschine, hängen von der ausgewählten Ausstattung ab. Standard- und Sonderausstattung kann von Land zu Land variieren. EcoLog Sweden AB behält sich das Recht, Änderungen des Produkts und des Designs ohne vorherige Ankündigung vorzunehmen. Fotos, Diagramme und Skizzen zeigen nicht immer die Standardmaschine. Bilder und Texte sind nicht verbindlich. Anmerkung: Die Angaben in Bezug auf den Kraftstoffverbrauch wurden durch Tests mit den Maschinen in Skandinavien gewonnen und müssen mit Vorsicht verwendet werden. Der Kraftstoffverbrauch hängt von vielen unmessbaren Faktoren ab, dadurch kann es nicht als vertraglich angesehen werden.