



Harvesterit

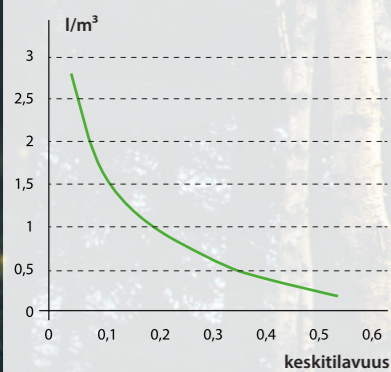


 **EcoLog**®

Eco Log Harvesterit

Eco Log 500-sarjan tuoteperhe sisältää 4 eri hakkuukonemallia. Yhteistä kaikille malleille on korkea tuottavuus, maastokelpoisuus ja viihtyisä ohjaamo erinomaisella näkyvyydellä. Harvesterit on suunniteltu huoltoystävällisiksi ja täyttämään viimeisimmät päästö määräykset.

POLTTOAINETALOUDELLISUUS

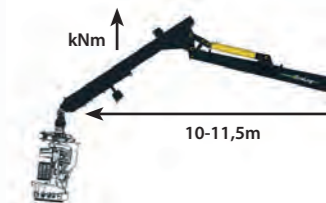


Mitattu polttoainenkulutus Eco Log 580E hakkuukone varustettuna Log Max 5000 hakkuupäällä ja Volvo Penta D8 moottorilla.

+10%
tuottavuuden lisäys*

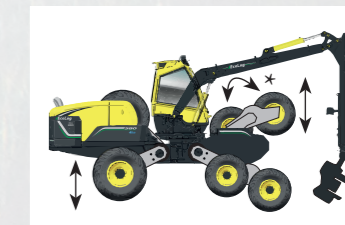
NOSTURI

550/560	255 kNm
580	270 kNm
590	310 kNm



HEILURIVARRET

- Ainutlaatuinen vakaava heilurivarsi alusta
- Sivuttaisvakaus $\pm 25^\circ$
- Pitkittäisvakaus ± 16



*Optiona oleva tasapainotettu teli tekee 590 harvesterista entistäkin maastokelpoisemmän.

592 l/minuutti
öljyn virtaus**

HUOLTOYSTÄVÄLLISYYS

Kaikki komponentit ovat helposti saatavilla kahden suuren konepeiton ansiosta. Useimmat osat ovat helposti ja nopeasti irroitettavissa ja/tai käännettävissä huolto-kohteen edestä.



MOOTTORI

Eco Log 500-sarjan hakkuukoneet käyttävät matalapäästöisiä Volvo Penta D8 moottoreita, jotka tunnetaan tehokkaina, luotettavina ja polttoainetaloudellisina voimanlähteinä.



OPTIMOITU JÄÄHDYTYSJÄRJESTELMÄ

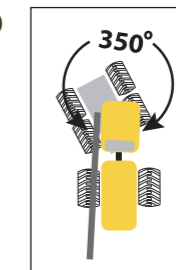
Pystyyn asennetut lauhduttimet yhdessä erillisen lauhdutinkieron pumpun kanssa optimoivat jäähdytyksen tehokkuuden.



KÄÄNTYVÄ OHJAAMO

Ohjaamo kääntyy 350° .

- + Mukavuus
- + Tarkkuus
- + Näkyvyys
- + Tehokkuus



*verrattuna kilpailijoihin. Perustuu raportoituun asiakaspalautteeseen.

**Maksimi virtaus 590 työhydrauliikassa.





*Vain 10 m nosturilla

** Ainoastaan EU:n ulkopuolisilla markkina-alueilla ja USA:ssa ja Kanadassa.

550

560

580

590

Mitat				
Pituus, max (a), mm	7230	7402	7402	7767
Korkeus, min/max (b), mm	3385-4528	3338-4464	3338-4464	3430-4820
Maavara (d), mm	145-1324	146-1191	146-1191	175-1260
Paino, kg	17500	19100	20200	21000
Moottori, Volvo Penta				
Tyyppi	6 cyl. 870/850** - 7.71	6 cyl. 871/851** - 7.71	6 cyl. 872/852** - 7.71	6 cyl. 873/853** - 7.71
Luokitus	3a**/4	3a**/4	3a**/4	3a**/4
Brutto teho @ 2200 rpm, kW / hp	160/218	185/252	210/286	235/320
Max vääntömomentti, Nm (@ rpm)	1050 (1060)	1150 (1160)	1250 (1237)	1300 (1310)
Polttoainesäiliön tilavuus, L	460	460	460	460
Voimansiirto				
Hydrostaattinen	4 wd, 2 vaihdetta	6 wd, 3 vaihdetta	6 wd, 3 vaihdetta	6 wd, 3 vaihdetta
Vetoteho, max, kN	155	172	172	190
Nopeus, maastoajo/ Nopeus, siirtoajo, km/h	0-7/0-14	0-7/0-15	0-7/0-15	0-5/0-12
Pyörät				
Etu, vakio	600/65x34	600/55x26,5	600/55x26,5	700/50x30,5
Etu, Vaihtoehdot	710/55x34	710/45x26,5	710/45x26,5	650/65x26,5
Taka, vakio	600/65x34	600/65x34	600/65x34	710/55x34
Taka, Vaihtoehdot	710/55x34	710/55x34	710/55x34	710/70x34
Koneen leveys, vakio/Vaihtoehdot (c), mm	2606/2806	2790/2999	2790/2999	3077/2977
Ohjaus				
Kääntökulma, °	±44	±44	±44	±44
Vakaus				
Kallistuskulma eteen/taakse, °	±17	±17	±17	±16
Kallistuskulma sivuttain, °	±25,5	±25,5	±25,5	±25,5
Nosturi				
Uloittuma, m	10-11,5	10-11,5	10-11,5	10-11
Nostomomentti, brutto, kNm	255	255	270	310
Kääntömomentti, brutto, kNm	38	38	38	50
Kääntökulma, °	350	350	350	350
Hydraulijärjestelmä				
Nosturin pumppu, cc	140	140	140	180
Öljyn virtaus @1600 rpm nosturille, l/min	275	275	275	288
Hakkuupään pumppu, cc	145	145	145	190
Öljyn virtaus @1600 rpm hakkuupäälle, l/min	285	285	285	304
Työpaine, MPa	25	25	25	26
Hyd.öljysäiliön tilavuus, L	232	232	232	274
Sähköjärjestelmä				
Jännite, V	24	24	24	24
Akkukapasiteetti, Ah	2x145	2x145	2x145	2x145
Lataus, A	130	130	130	130
Valojen lukumäärä	20	20	20	20
Vaihtoehto	Halogen, xenon tai LED	Halogen, xenon tai LED	Halogen, xenon tai LED	Halogen, xenon tai LED
Hakkuupää				
Log Max	4000/5000*	4000/5000	5000/6000*	6000/7000*

Koneiden ominaisuudet, rakennet, mitat ja painot vaihtelevat lisävarusteiden osalta. Väkovanustelu ja saatavilla olevat lisävarusteet vaihtelevat maakohtaisesti. Eco Log Sweden AB pidättää oikeuden muuttaa tuotetta ja niiden ominaisuuksia ilman emak-koilmoitusta. Valokuvat, kaaviot ja piirrokset eivät aina vastaa väkovanustelua konetta. Huomaa: Esitetty polttoainenkulutusta koskeva data on kerätty testikonetta niiden tyypillisessä käyttöympäristössä Pohjoismaissa. Esitettyjä arvoja tulee käyttää viitteellisinä, sillä polttoainenkulutus on riippuvainen useasta eri tekijästä ja voi poiketa käyttäjäkohtaisesti tai olosuhteiden johdosta.