



Harwestery

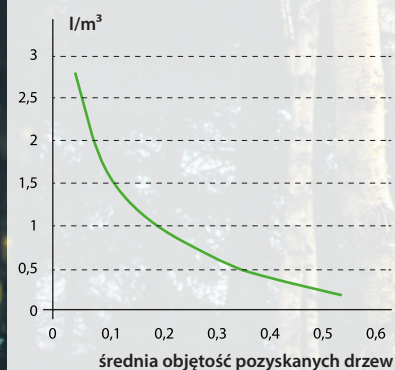


**EcoLog**[®]

Eco Log Harwestery

Harwestery Eco Log serii 500 zawierają gamę 4 modeli maszyn. Wspólną cechą jest wysoka wydajność, elastyczność we wszystkich typach terenu, doskonały komfort oraz widoczność. Harwestery zostały zaprojektowane tak, aby były łatwe w serwisowaniu oraz spełniały najnowsze wymogi odnośnie spalin.

SPALANIE



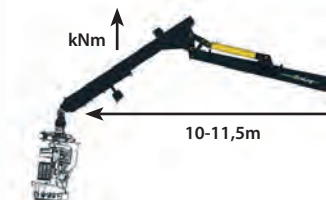
Zmierzone spalanie dla Eco Log 580 z Log Max 5000 oraz silnikami Volvo Penta D8.

+10%
szacowanego przyrostu wydajności*

592 l/min
przepływu oleju**

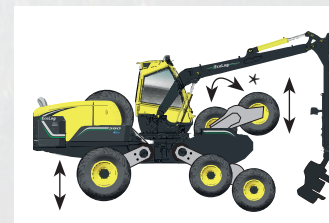
ŻURAW

550/560	255 kNm
580	270 kNm
590	310 kNm



ZAWIESZENIE WAHADŁOWE

- Unikalna technologia zawieszenia wahadłowego.
- Przechył boczny $\pm 25^\circ$
- Przechył wzdłużny $\pm 17^\circ$



* Aby 590 była jeszcze bardziej elastyczna w różnych terenach, dostępne jest balasujące boogie jako opcja.

ŁATWOŚĆ SERWISOWANIA

Wszystkie komponenty są łatwo dostępne dzięki dużym maskom na tyle maszyny. Większość części jest łatwo dostępna oraz szybko demontowana i/lub podnoszona.



SILNIK

Eco Log serii 500 zasilane są silnikami Volvo Penta D8, które charakteryzują się wysokimi osiąganiami, niezawodnością, niskim spalaniem oraz niską emisją spalin.



ZOPTYMALIZOWANY SYSTEM CHŁODZENIA

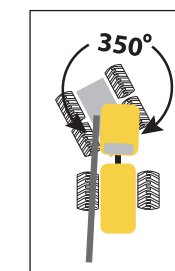
Pompa recyrkulacji z pionowo ułożonymi chłodnicami optymalizuje wydajność chłodzenia.



OBROTOWA KABINA

Kabina obraca się 350° .

- + Komfort
- + Dokładność
- + Widoczność
- + Wydajność



*W porównaniu z konkurencją. W oparciu o doświadczenie klientów.

**Maksymalny przepływ dla wbudowanego obiegu dla 590.





*Tylko z żurawiem 10 m

**Tylko na rynkach poza EU, USA i Canadą.

550

560

580

590

Wymiary				
Długość, max (A), mm	7230	7402	7402	7767
Wysokość, min/max (B), mm	3385-4528	3338-4464	3338-4464	3430-4820
Prześwit (D), mm	145-1324	146-1191	146-1191	175-1260
Masa, kg	17500	19100	20200	21000
Silnik, Volvo Penta				
Typ	6 cyl. 870/850** - 7.71	6 cyl. 871/851** - 7.71	6 cyl. 872/852** - 7.71	6 cyl. 873/853** - 7.71
Norma emisji spalin	3a**/4	3a**/4	3a**/4	3a**/4
Moc brutto przy 2200 rpm, kW/hp	160/218	185/252	210/286	235/320
Moment obrotowy przy, Nm (@ rpm)	1050 (1060)	1150 (1160)	1250 (1237)	1300 (1310)
Objętość zbiornika paliwa, L	460	460	460	460
Przekładnia				
Hydrostatyczna	4 wd, 2 gears	6 wd, 3 gears	6 wd, 3 gears	6 wd, 3 gears
Siła pociągowa, max, kN	155	172	172	190
Prędkość terenowa/ Prędkość drogową, km/h	0-7/0-14	0-7/0-15	0-7/0-15	0-5/0-12
Koła				
Przednie, std	600/65x34	600/55x26,5	600/55x26,5	700/50x30,5
Przednie, Opcja	710/55x34	710/45x26,5	710/45x26,5	650/65x26,5
Tylne, std	600/65x34	600/65x34	600/65x34	710/55x34
Tylne, Opcja	710/55x34	710/55x34	710/55x34	710/70x34
Szerokość maszyny, std/ Opcja (C), mm	2606/2806	2790/2999	2790/2999	3077/2977
Sterowanie				
Kąt skrętu, °	±44	±44	±44	±44
Poziomowanie				
Kąt nachylenia przód/tył, °	±17	±17	±17	±16
Kąt nachylenia na boki, °	±25,5	±25,5	±25,5	±25,5
Żuraw				
Zasięg, m	10-11,5	10-11,5	10-11,5	10-11
Siła podnoszenia brutto, kNm	255	255	270	310
Siła obrotu brutto, kNm	38	38	38	50
Kąt obrotu, °	350	350	350	350
System hydrauliczny				
Pompa żurawia, cc	140	140	140	180
Przepływ oleju @ 1600 rpm dla żurawia, l/min	275	275	275	288
Pompa głowicy, cc	145	145	145	190
Przepływ oleju @ 1600 rpm dla głowicy, l/min	285	285	285	304
Ciśnienie robocze, MPa	25	25	25	26
Objętość zbiornika hydraulicznego, L	232	232	232	274
System elektryczny				
Napięcie, V	24	24	24	24
Akumulatory, Ah	2x145	2x145	2x145	2x145
Alternator, A	130	130	130	130
Ilość oświetlenia	20	20	20	20
Alternatywnie	Halogeny, Ksenony lub LED	Halogeny, Ksenony lub LED	Halogeny, Ksenony lub LED	Halogeny, Ksenony lub LED
Głowica ścinkowa				
Log Max	4000/5000*	4000/5000	5000/6000*	6000/7000*

Specyfikacja produktów, konfiguracja, wymiary i wagi maszyn mogą różnić się w zależności od wybranych opcji. Standardowe oraz dodatkowe wyposażenie może się różnić w różnych krajach. Eco Log Sweden AB zastrzega prawo do zmian w specyfikacji produktów oraz konstrukcji bez wcześniejszego powiadomienia. Zdjęcia, diagramy i rysunki nie zawsze pokazują standardowy model maszyny dlatego zdjęcia oraz opis nie są wiążące. Uwaga: dane odnośnie spalania zostały uzyskane z maszyn pracujących w Skandynawii i należy je stosować ostrożnie, ponieważ zużycie paliwa zależy od wielu niemiernalnych czynników, wartości nie mogą być uważane za wiążące.