



Харвестеры

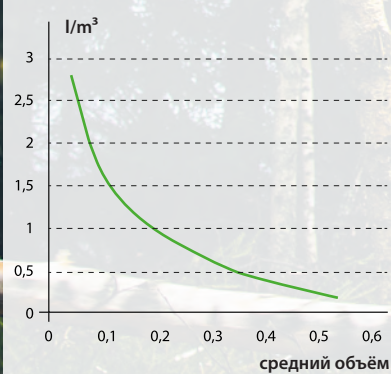


 **EcoLog**[®]

Харвестеры Eco Log

Линейка харвестеров Eco Log -500 серии состоит из 4 моделей. Общим для всех моделей является высокая эффективность, устойчивость и гибкость на всех типах местности, высокий уровень комфорта и обзорности для оператора. Харвестеры разработаны с учётом удобного доступа для выполнения сервисных работ, а их двигатели имеют самую высокую степень экологической безопасности выхлопных газов.

РАСХОД ТОПЛИВА

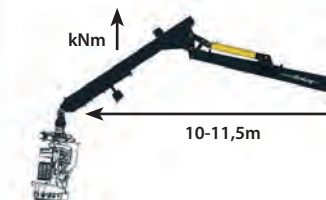


Замеры расхода топлива для Eco Log 580 с Log Max 5000 и двигателем Volvo Penta D8.

+10%
Увеличение
производительности*

КРАН

550/560	255 kNm
580	270 kNm
590	310 kNm



МАЯТНИКОВАЯ ПОДВЕСКА

- Уникальная технология маятниковой подвески.
- Поперечный угол наклона ± 25 град.
- Продольный угол наклона ± 16 град.



*Для того чтобы 590 был более гибкий, предусмотрена дополнительная опция управления балансиром.

592 л/мин
поток масла**

УДОБНЫЙ СЕРВИС

Все компоненты доступны благодаря двум большим капотам в задней части машины. Большинство частей легко и быстро снимаются благодаря системе наклона машины.



ДВИГАТЕЛЬ

На Eco Log 500-й серии установлены двигатели Volvo Penta d8, которые характеризуются своей высокой производительностью, надежностью, топливной экономичностью и низким уровнем выбросов.



ОПТИМИЗИРОВАННАЯ СИСТЕМА ОХЛАЖДЕНИЯ

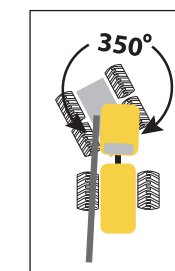
Циркуляционный насос вместе с вертикально ориентированными радиаторами оптимизирует силу охлаждения.



ПОВОРОТНАЯ КАБИНА

Кабина может поворачиваться на угол 350 град.

- + Комфорт
- + Точность
- + Обзор
- + Эффективность



*По сравнению с конкурентами. На основании представленных данных от клиентов.

**Максимальный поток для 590





*Только с 10-м краном

** Только для продажи за пределами Евросоюза, США и Канады

550

560

580

590

Размеры				
Длина, макс (а), мм	7230	7402	7402	7767
Высота, мин/макс (b), мм	3385-4528	3338-4464	3338-4464	3430-4820
Клиренс (d), мм	145 -1324	146 -1191	146 -1191	175 -1260
Вес, кг	17500	19100	20200	21000
Двигатель, Volvo Penta				
Тип	6 cyl. 870/850** - 7.71	6 cyl. 871/851** - 7.71	6 cyl. 872/852** - 7.71	6 cyl. 873/853** - 7.71
Экологические стандарты Stage	3a**/4	3a**/4	3a**/4	3a**/4
Полная мощность (при 2200 об/мин), кВт / л.с.	160/218	185/252	210/286	235/320
Пик крутящего момента, Нм (при об/мин)	1050 (1060)	1150 (1160)	1250 (1237)	1300 (1310)
Вместимость топливного бака, л	460	460	460	460
Трансмиссия				
Гидростатическая	4 wd, 2 передачи	6 wd, 3 передачи	6 wd, 3 передачи	6 wd, 3 передачи
Тяговое усилие, макс., кН	155	172	172	190
Скорость по бездорожью/Скорость по дороге, км/ч	0 -7/0 -14	0-7/0-15	0 -7/0 -15	0 -5/0 -12
Колёса				
Передние, стандартная	600/65x34	600/55x26,5	600/55x26,5	700/50x30,5
Передние, Опционально	710/55x34	710/45x26,5	710/45x26,5	650/65x26,5
Задние, стандартная	600/65x34	600/65x34	600/65x34	710/55x34
Задние, Опционально	710/55x34	710/55x34	710/55x34	710/70x34
Ширина машины, стандартная/ Опционально (с), мм	2606/2806	2790/2999	2790/2999	3077/2977
Поворот				
Угол поворота, °	±44	±44	±44	±44
Изменение угла наклона харвестера:				
Угол наклона вперед/назад, °	±17	±17	±17	±16
Угол наклона вправо/влево, °	±25,5	±25,5	±25,5	±25,5
Кран манипулятора				
Длина крана манипулятора, м	10 -11,5	10 -11,5	10 -11,5	10 -11
Макс. подъёмный момент, кНм	255	255	270	310
Макс. поворотный момент, кНм	38	38	38	50
Угол поворота, °	350	350	350	350
Гидравлическая система				
Насос крана манипулятора, см ³	140	140	140	180
Гидравлический поток (при 1600 об/мин) для крана, л/мин	275	275	275	288
Насос харвестерной головки, см ³	145	145	145	190
Гидравлический поток (при 1600 об/мин) для головки, л/мин	285	285	285	304
Рабочее давление, МПа	25	25	25	26
Вместимость гидравлического бака, л	232	232	232	274
Электрическая система				
Напряжение, V	24	24	24	24
Аккумуляторы, А·ч	2x145	2x145	2x145	2x145
Генератор, А	130	130	130	130
Количество фар	20	20	20	20
Варианты	Галогеновые, ксенонные или LED	Галогеновые, ксенонные или LED	Галогеновые, ксенонные или LED	Галогеновые, ксенонные или LED
Харвестерная головка				
Log Max	4000/5000*	4000/5000	5000/6000*	6000/7000*

Спецификация, комплектация, размеры и вес машины может зависеть от любого выбранного дополнительного оборудования. Стандартное и дополнительное оборудование могут варьироваться в зависимости от страны. Eco Log Sweden AB оставляет за собой право вносить изменения в технические характеристики и дизайн без предварительного уведомления. Фотографии, диаграммы и эскизы не всегда соответствуют стандартной модели машины, таким образом, фотографии и текст не являются обязательными. Примечание: Данные о расходе топлива были получены из тестовых машин в Скандинавии и должны приниматься как ориентировочные, поскольку расход топлива зависит от многих факторов, значения не могут рассматриваться как обязательные.