



# Procesadoras Forestales



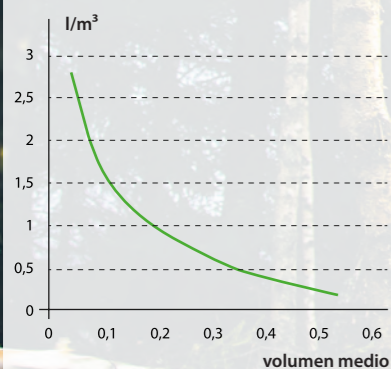
**EcoLog**<sup>®</sup>



## Procesadoras Eco Log

La gama de cosechadoras de la serie Eco Log 500 está compuesta por 4 modelos de máquinas. Común para todos los modelos son su alta eficiencia, flexibilidad en todo tipo de terreno y excelente comodidad y visibilidad. Las procesadoras están diseñadas para tener un fácil mantenimiento y cumplen con las últimas regulaciones de emisiones de gases de escape.

### CONSUMO DE COMBUSTIBLE



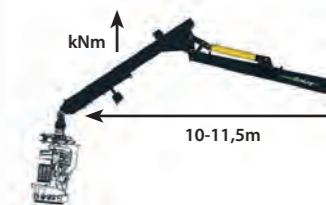
Consumo de combustible medido en Eco Log 580 con Log Max 5000 y motor Volvo Penta D8.

**+10%**  
de incremento de productividad estimado\*

**592 l/min**  
Caudal de aceite hidráulico\*\*

### GRÚA

550/560	255 kNm
580	270 kNm
590	310 kNm



### BRAZOS ARTICULADOS

- Tecnología única de suspensión por brazos
- Inclinación lateral  $\pm 25^\circ$
- Inclinación longitudinal  $\pm 16^\circ$



\* Para hacer aún más flexible el 590 en diferentes terrenos, está disponible con la opción de "balanced bogie"

### FÁCIL MANTENIMIENTO

Todos los componentes están accesibles a través de dos grandes capos situados en la parte posterior de la máquina. La mayoría de las piezas son de rápida y de fácil sustitución.



### MOTOR

Las series Eco Log 500 están dotadas con motores Volvo Penta D8, caracterizados por sus altas prestaciones, fiabilidad, eficiencia en el consumo de combustible y bajos niveles de emisiones.



### SISTEMA DE ENFRIAMIENTO OPTIMIZADO

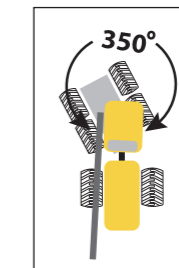
Una bomba de recirculación, unida a enfriadores de orientación vertical, optimizan la capacidad de enfriamiento.



### CABINA GIRATORIA

La cabina puede girar 350°.

- + Confort
- + Exactitud
- + Visibilidad
- + Eficiencia



\*En comparación con la competencia. Basado en la experiencia transmitida por los clientes.

\*\*Máximo caudal para el circuito de implementos de 590.







\* Solamente en grúa de 10 m

\*\* Solamente en mercados fuera de la UE, EEUU y Canadá.

550

560

580

590

<b>Dimensiones</b>				
Longitud, máx. (A), mm	7230	7402	7402	7767
Altura, mín. / máx. (B), mm	3385-4528	3338-4464	3338-4464	3430-4820
Distancia al suelo (D), mm	145-1324	146-1191	146-1191	175-1260
Peso, kg	17500	19100	20200	21000
<b>Motor, Volvo Penta</b>				
Tipo	6 cyl. 870/850** - 7.71	6 cyl. 871/851** - 7.71	6 cyl. 872/852** - 7.71	6 cyl. 873/853** - 7.71
Normativa	3a**/4	3a**/4	3a**/4	3a**/4
Potencia bruta a 2200 rpm, kW/hp	160/218	185/252	210/286	235/320
Par máximo a 1200 - 1600 rpm, Nm (@ rpm)	1050 (1060)	1150 (1160)	1250 (1237)	1300 (1310)
Capacidad de tanque de combustible, L	460	460	460	460
<b>Transmisión</b>				
Hidroestática	4 wd, 2 gears	6 wd, 3 gears	6 wd, 3 gears	6 wd, 3 gears
Fuerza de tracción, máx., kN	155	172	172	190
Velocidad off-road, Velocidad on-road km/h	0-7/0-14	0-7/0-15	0-7/0-15	0-5/0-12
<b>Ruedas</b>				
Frontal, estándar	600/65x34	600/55x26,5	600/55x26,5	700/50x30,5
Frontal, opcional	710/55x34	710/45x26,5	710/45x26,5	650/65x26,5
Trasero, estándar	600/65x34	600/65x34	600/65x34	710/55x34
Trasero, opcional	710/55x34	710/55x34	710/55x34	710/70x34
Ancho, estándar/opcional (c), mm	2606/2806	2790/2999	2790/2999	3077/2977
<b>Giro</b>				
Ángulo de giro, °	±44	±44	±44	±44
<b>Nivelación</b>				
Ángulo de nivelación longitudinal, °	±17	±17	±17	±16
Ángulo de nivelación transversal, °	±25,5	±25,5	±25,5	±25,5
<b>Grúa</b>				
Alcance, m	10-11,5	10-11,5	10-11,5	10-11
Par de elevación bruto, kNm	255	255	270	310
Par de giro bruto, kNm	38	38	38	50
Ángulo de giro, °	350	350	350	350
<b>Sistema hidráulico</b>				
Bomba de grúa, cc	140	140	140	180
Caudal de aceite a 1600 rpm para grúa, l/min	275	275	275	288
Bomba de cabezal, cc	145	145	145	190
Caudal de aceite a 1600 rpm para cabezal cosechador, l/min	285	285	285	304
Presión de trabajo, MPa	25	25	25	26
Capacidad de tanque hidráulico, L	232	232	232	274
<b>Sistema eléctrico</b>				
Tensión, V	24	24	24	24
Baterías, Ah	2x145	2x145	2x145	2x145
Alternador, A	130	130	130	130
Número de focos	20	20	20	20
Opciones	Halogen, xenon o LED	Halogen, xenon o LED	Halogen, xenon o LED	Halogen, xenon o LED
<b>Cabezal cosechador</b>				
Log Max	4000/5000*	4000/5000	5000/6000*	6000/7000*

Especificaciones de producto, configuraciones, dimensiones y pesos, pueden depender del equipamiento opcional seleccionado. Los equipamientos estándar y extras de la máquina pueden variar de un país a otro. Eco Log Sweden AB se reserva el derecho a realizar cambios en las especificaciones de sus productos y diseños sin previo aviso. Fotos, diagramas y esquemas, no siempre muestran el modelo estándar de la máquina, no considerándose fotos y textos información de carácter contractual. Nota: Los datos correspondientes al consumo de combustible han sido obtenidos para una máquina de prueba en Escandinavia y deben usarse con precaución, ya que el consumo de combustible depende de muchos factores no fácilmente medibles, los valores no deben usarse como una información de carácter contractual.