



# Skördare



 **EcoLog**®

## Eco Log skördare

*Eco Logs 500-serie består av fem skördarmodeller. Gemensamt för samtliga modeller är hög effektivitet, flexibilitet i alla typer av terräng och utmärkt sikt och komfort för föraren. Skördarna är konstruerade för att vara servicevänliga och uppfyller de senaste utsläppskraven för avgaser.*

**+ 10%**  
**ungefärlig ökad  
produktion\***

**592 l/min**  
**oljaflöde\*\***

### SERVICEVÄNLIG

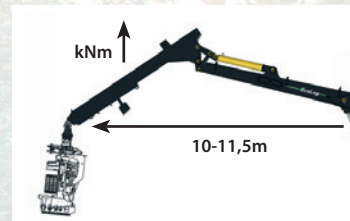
Alla komponenter är lättåtkomliga under de två stora huvarna på maskinens bakre del. De flesta komponenter är enkla att demontera och/eller tilta.





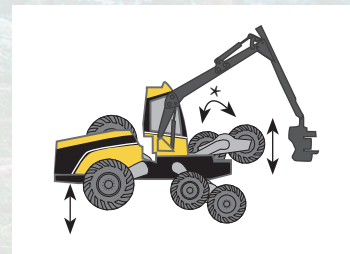
## KRAN

<b>550D</b>	230 kNm
<b>560D/570D</b>	255 kNm
<b>580D</b>	270 kNm
<b>590D</b>	310 kNm



## PENDELARMAR

- Unik pendelarmsupphängning för chassit
- Tilt i sidled  $\pm 25^\circ$
- Tilt framåt-bakåt  $\pm 16^\circ$

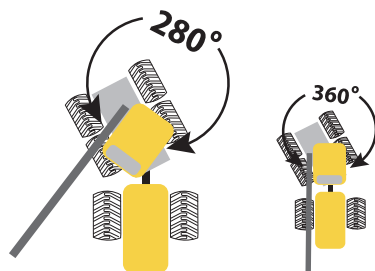


\* För att göra 590D ännu mer flexibel i krävande terräng kan den utrustas med balanserad boggi.

## VRIDBAR HYTT

Hytten kan vridas  $280^\circ$ , ( $360^\circ$  finns som tillval på 590D).

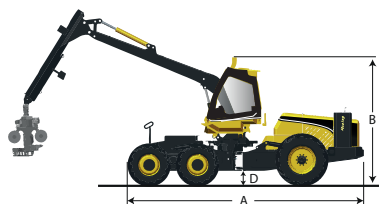
- + Komfort
- + Precision
- + Sikt
- + Effektivitet



\*Jämfört med konkurrenter. Baserat på rapporterad kunderfarenhet.

\*\*Maximalt flöde för arbetshydraulik på 590D.





\* Endast med 10 meters kran  
 \*\*Endast tillgängligt i länder utanför EU.

550D

560D

570D

580D

590D

Dimensioner					
Längd, max (a), mm	7145	7300	7145	7300	7680
Höjd, min/max (b), mm	3335-4528	3338-4464	3335-4528	3338-4464	3430-4820
Bredd, std (c), mm	2606	2790	2806	2880	3077
Markfrigång (d), mm	145-1324	146-1191	145-1324	146-1191	175-1260
Vikt, kg	17000	18600	18000	19700	20500
Motor					
Fabrikat	6 cyl. MB OM 926LA - 7.2 l	6 cyl. MB OM 926LA - 7.2 l	6 cyl. MB OM 926LA - 7.2 l	6 cyl. MB OM 926LA - 7.2 l	6 cyl. MB OM 926LA - 7.2 l
Uppfyller utsläppskrav enligt	Euromot 3a**/3b	Euromot 3a**/3b	Euromot 3a**/3b	Euromot 3a**/3b	Euromot 3a**/3b
Effekt, brutto vid 2200 rpm, kW	195	195	210	210	240
Vridmoment vid 1200-1600 rpm, Nm	1020	1020	1120	1120	1300
Bränsletank, l	460	460	460	460	460
Transmission					
Hydrostat	4 wd, 2 vxl/gears	6 wd, 3 vxl/gears	4 wd, 2 vxl/gears	6 wd, 3 vxl/gears	6 wd, 3 vxl/gears
Dragkraft, max, kN	128	157	153	171	210
Körhastighet, off-road/Körhastighet, on-road, km/h	0-7/0-14	0-7/0-14	0-6/0-15	0-7/0-15	0-5/0-12
Däck					
Fram	600/65x34	600/55x26,5	710/55x34	600/55x26,5	700/50x30,5
Bak	600/65x34	710/55x34	710/55x34	710/55x34	710/55x34
Alternativ	710/55x34	710/45x26,5	710/55x34	710/45x26,5	650/60x26,5
Styrning					
Styrvinkel, °	±44	±44	±44	±44	±44
Nivåreglering					
Tiltvinkel, framåt/bakåt, °	±17	±17	±17	±17	±16
Tiltvinkel, höger/vänster, °	±25,5	±25,5	±25,5	±25,5	±25,5
Kran					
Räckvidd, m	10-11,5	10-11,5	10-11,5	10-11,5	10-11
Lyftmoment, brutto, kNm	230	255	255	270	310
Vridmoment, brutto, kNm	38	38	38	38	48
Vridvinkel, °	280	280	280	280	280
Hydraulsystem					
Kranpump, cc	140	140	140	140	180
Flöde vid 1600 rpm för kran, l/min	275	275	275	275	288
Aggregatpump, cc	145	145	145	145	190
Flöde vid 1600 rpm för aggregat, l/min	285	285	285	285	304
Arbetstryck, MPa	25	25	25	25	26
Hydraultank, l	234	234	234	234	250
Elsystem					
Spänning, V	24	24	24	24	24
Batterier, Ah	2x145	2x145	2x145	2x145	2x145
Generator, A	2x80	2x80	2x80	2x80	2x80
Arbetsbelysning, antal	20	20	20	20	20
Alternativ	Halogen, xenon eller LED	Halogen, xenon eller LED	Halogen, xenon eller LED	Halogen, xenon eller LED	Halogen, xenon eller LED
Aggregat					
Log Max	4000/5000*	4000/5000	4000/5000	5000/6000*	6000/7000*

© Eco Log Sweden AB. Ändringar i specifikationerna kan göras utan föregående meddelande. Värdena är ungefärliga. Bilder och texter är ej juridiskt bindande.