



Eco Log - when you're in control

Eco Login G-sarjan heilurivarsiharvesterien mallisto tarjoaa sinulle asiakkaana erittäin tuottavia harvestereita kaikkiin olosuhteisiin – valikoimamme ulottuu pienimmästä Eco Log 550 -mallista aina suurimpaan Eco Log 590 -harvesteriin. G-sarjan kaikki mallit on varustettu täysin uudella, modernilla ja tilavalla ohjaamolla, jossa jokainen yksityiskohta on valittu tarkkaan helpottamaan työpäivääsi ja antamaan sinulle edellytykset entistä tehokkaampaan ja tuottavampaan työskentelyyn. Eco Log 580G -harvesterimme on lisäksi nostettu uudelle tasolle ja on lyömättömän vahva, sillä siinä on nyt sama alusta kuin suurimmassa harvesterissamme Eco Log 590G:ssä.

Maavara jopa

1,2 m

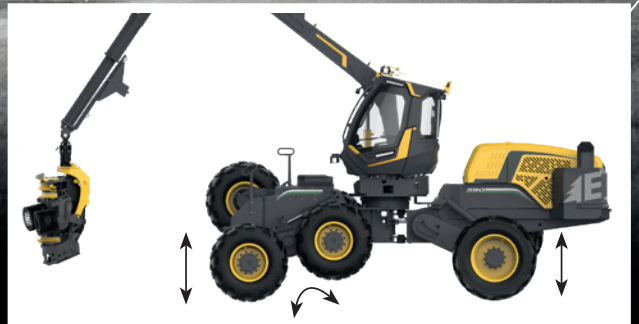
, mikä mahdollistaa
pääsyn kaikkiin
maastoihin

Parantaa
tuottavuuttasi

Pitkät
huoltovälit

AINUTLAATUINEN HEILURIVARSITEKNIikka

Eco Login 500-sarjan harvesterilla kuljettaja voi hallita työskentelyä täysin oikeaisella ja mukauttamalla konetta maan pinnan mukaan kaikissa maastoissa. Heilurivarret ovat Eco Login tarjoama uniikki ratkaisu, jossa konetta kallistetaan, nostetaan tai lasketaan niin, että nosturi ja kuljettaja ovat optimaalisessa asennossa ja voivat työskennellä aina korkealla tuottavuudella. Heilurivarret pääsevät oikeuksiinsa jyrkässä tai kivisessä maastossa, jossa ne mahdollistavat koneen etenemisen ja puunrunkojen siirron sopivaan paikkaan kuormatraktorilla tehtävän noudon helpottamiseksi.



Ylivoimaisen hyvä maavara



Eco Login 500-sarja tarjoaa lyömättömän maavaran ja pääsyn vaikeisiin maastoihin.

Heilurivarsien ansiosta harvesterin korkeutta voidaan säätää 11 senttimetristä 1,2 metriin asti. Harvesteri pääsee helposti tukkien ja kivien yli, kun konetta nostetaan tai lasketaan heilurivarsien avulla joko yksitellen tai yhdessä. Koska kone pääsee kulkemaan korkeiden esteiden yli ja jyrkillä rinteillä, saavutettavuus saadaan maksimoitua, mikä tarjoaa edellytykset hyvälle tuottavuudelle ja tehokkuudelle.

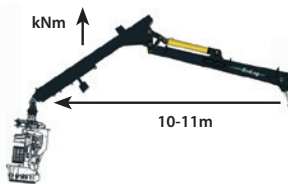


550 T-PRO | 235 kNm

560 | 270 kNm

580 | 280 kNm

590 | 310 kNm



VAHVA NOSTURI

Koe Eco Login itse kehittämän harvesterinosturin teho. Nosturi on kehitetty erityisesti harvestereita varten, ja se pystyy työskentelemään ja nostamaan harvesteripäätä myös nosturin ollessa pitkälle suoritettuna. Harvesterinosturi ja heilurivarret takaavat yhdessä, että nosturityöt voidaan suorittaa aina erittäin tehokkaasti ja suurella voimalla ja että voit samalla säilyttää optimaalisen ja vakaan työasennon maastosta riippumatta.

KORKEA KÄYTTÖVARMUUS

Eco Login 500-sarjan harvesterit erottuvat edukseen erinomaisella käyttövarmuudellaan, ja niissä käytetään voimanlähteenä Volvo Penta -moottoreita, joiden huoltoväli on 1 000 tuntia. Nämä moottorit tunnetaan korkeasta suorituskyvystään, luotettavuudestaan ja polttoainetehokkuudestaan. Ne mahdollistavat yhdessä koneiden rakenteen ja helpon huollettavuuden kanssa sen, että voit asiakkaana maksimoida koneesi teknisen käyttöasteen.

Tervetuloa Eco Login harvesteriohjaamoon

G-sarjan myötä lanseeraamme ylpeänä täysin uuden harvesteriohjaamon, joka on kehitetty keskittyen sataprosenttisesti sinuun asiakkaana. Tarjoamme modernin ohjaamon, joka on rakennettu äärimmäisen mukavaksi, tilavaksi ja ergonomiseksi sekä niin, että sinulla on kuljettajana sieltä optimaalinen näkyvyys työskentelyalueelle kaikissa olosuhteissa. Ohjaamon suunnittelussa meille on ollut keskeistä varmistaa, että viihdyt ohjaamossa koko työpäivän ajan uusien sisäilma- ja äänijärjestelmien sekä ohjaamon tilavuuden ansiosta. Pyörivän istuimen avulla kaikki on helposti käsilläsi ja voit hyödyntää myös ohjaamon tilavaa takaosaa, jossa on runsaasti säilytystilaa.

Ohjaamo on varustettu paksuilla turvalaseilla ja turvallisilla kulkuteillä, jotka kulkevat täysin uuden alustan kautta. Näin voit kiivetä ohjaamoon ja poistua sieltä turvallisesti ja sujuvasti sivuoven kautta.

Lisäksi ohjaamossa on monia fiksuja säilytysmahdollisuuksia ja yksityiskohtia, jotka tekevät työpäivästäsi metsässä mukavampaa, helpompaa sekä myös hauskeempaa. Tervetuloa Eco Login harvesteriohjaamoon!

Fiksut
säilytystilat



OHJAAMON SISÄILMA

Ohjaamossa on täysin uusi asennustekniikka lämmitykselle, ilmanvaihdolle ja ilmastoinnille (HVAC-järjestelmälle). Järjestelmässä on automaattinen lämpötilansäätö, ja se on testattu huolellisesti sekä kylmässä että kuumassa ilmastossa.

Tuulilasinypyhkimen ja etuikkunan lämmitys ovat saatavana lisävarusteena. Suosittelemme sitä erityisesti kylmässä ilmastossa työskenteleville.

HUOLTO

Helppo huolto on aina tärkeä ohjenuora Eco Login koneita kehitettäessä – niin myös uuden ohjaamomme suunnittelussa. Se on toteutettu varmistamalla helppo pääsy paneelien taakse; esimerkiksi sulakekortti on yläpaneelin alla ja vianetsintäpisteet on koottu saman paneelin alle. Koko sisäilmajärjestelmäyksikkö on sijoitettu ohjaamon ulkopuolelle, ja siihen pääsee helposti käsiksi siirtämällä ohjaamon takapaneelia. Näin voit tehdä huoltotoimet mahdollisimman nopeasti ja sujuvasti.



Ohjaamon sisusta

Harvesterin ohjaamo on työpaikkasi, ja päivät metsässä ovat usein pitkiä. Siksi meille on ollut itsestään selvää kehittää uusi ohjaamomme niin, että voit viihtyä työssäsi – joka päivä. Seuraavassa on esitelty joitain osa-alueita, joita olemme kehittäneet ohjaamon sisustassa, jotta voit optimoida työpäiväsi Eco Logissasi.

- Ohjaamon muoto mahdollistaa avaran tilan ja suuren lattiapinta-alan.
- Ohjaamon sisustaan ja paneeleihin on valittu huolella korkealaatuisia ja moderneja materiaaleja. Ohjaamossa on myös hyvä äänieristys ja miellyttävä valaistus integroitujen led-lamppujen ansiosta.
- Kaikki G-sarjan harvesterit on varustettu Eco Log NexSci -ohjausjärjestelmällämme, käyttäjäystävällisillä käsiohjausyksiköillä, 11-painikkeisella ohjaussauvalla ja uudella, subwooferilla varustetulla äänijärjestelmällä, joka on yhteensopiva sekä Apple Car Playn että Android Auton kanssa.
- Useita helpokäyttöisiä ja ergonomisia kahvoja
- Ohjaamossa on runsaasti sekä pieniä että suuria säilytystiloja, kuten kenkälokerot, useita tiloja pullopidikkeille ja termos-pulloille, puhelin- ja avainlokerot ja lämmitystoiminnollinen vaateripustin.
- Kylmä-/lämpölaatikko
- Useita pistorasioita, joten hyvät latausmahdollisuudet eri liitäntöjä varten; USB-C, USB-B, 12/24v
- Avaimeton järjestelmä koneeseen astuttaessa – kulkuoven ja hätäuloskäynnin keskuslukitus
- Lattialämmitys saatavilla lisävarusteena
- Ohjaamoon saatavilla eri istuinvaihtoehtoja

TYÖSKENTELYVALOT

Hyvät työskentelyvalot ovat ehdoton edellytys sille, että koneella voidaan tehdä töitä tehokkaasti kellonajasta riippumatta ja monenlaisissa sääolosuhteissa. Ohjaamon katolle on sijoitettu valoramppi, jossa on paikka yhdeksälle työvalolle. Etuikkunan alapuolella valaistun Eco Log -logon vieressä on paikka neljälle työvalolle. Myös ohjaamon takasivulla on käytävissä useita työvalovaihtoehtoja. Ovesa ja sen yläpuolella on lisäksi vakiona valorampit led-valaistukselle.





Eco Log NexSci

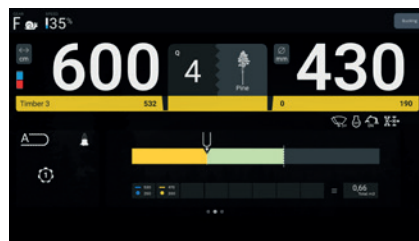
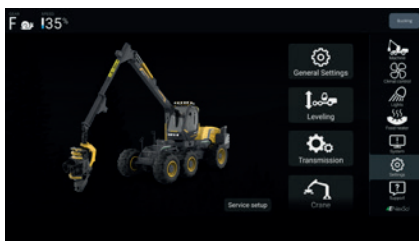
Eco Log NexSci on joustava ja moderni ohjausjärjestelmä, joka vie kuljettajakokemuksesi täysin uudelle tasolle. Eco Log NexScin myötä olemme asettaneet sinut kuljettajana keskiöön ja kehittäneet järjestelmän, joka keskittyy erinomaiseen käyttäjäystävällisyyteen ja jossa voit helposti ja loogisesti tehdä kaikki tarvittavat valinnat ja asetukset.

Eco Log NexSci:ssä myös kaikki konetoiminnot ovat siirtyneet näytölle. Näin saat kuljettajana hyvän yleiskuvan katkonasta ja konetiedoista työn aikana ja kaikki toiminnot esitetään tyylikkäällä, modernilla ja helppotajuisella tavalla.

Myös itse kehittämämme käsiohjausyksiköt ovat ulkonäöltään modernit ja kompaktit, ja 11-painikkeisen ohjaussauvan avulla lukuisat toiminnot ovat helposti käytettävissä, joten työvaiheet voidaan suorittaa erittäin ergonomisesti. Useat toiminnot, kuten takakamera ja stereot, on koottu samaan yksikköön, joka sisältää nyt myös paljon kysytyjä toimintoja, kuten Apple Car Playn ja Android Auton.

Eco Log NexSci on suunniteltu vastaamaan tulevaisuuden turvallisuusvaatimuksiin. Sen joustavuuden ansiosta me Eco Logilla voimme jatkaa järjestelmän ja sen toimintojen kehittämistä ja mukauttamista tarpeidesi mukaan, sillä tavoitte-
enamme on tarjota sinulle asiakkaana aina markkinoiden paras järjestelmä.

Eco Log NexSci on kaikissa G-sarjan heilurivarsi-harvestereissa ja edellisen sukupolven eli F-sarjan viimeisimmissä malleissa.



Kehittäminen ja jatkuva parantaminen

Me Eco Logilla pyrimme jatkuvasti parantamaan ja kehittämään tuotteitamme, kuuntelemaan tarkalla korvalla asiakkaidemme toiveita ja vastaamaan tulevaisuuden vaatimuksiin ja haasteisiin.

Alla on esitelty joitain viimeisimpiä kehityskohteitamme Helppo huollettavuus ja turvallisuus- sekä Voimansiirto ja suorituskyky -osa-alueilla – nämä toiminnot ja päivitykset löytyvät tietysti kaikista G-sarjan harvestereistamme. Suurin osa uudistuksista on käytössä myös heilurivarsiharvesterien edellisen sukupolven (F-sarjan) viimeisimmissä malleissa.



HELPPO HUOLLETTAVUUS JA TURVALLISUUS

Helppo huollettavuus on aina keskeisellä sijalla meillä Eco Logilla. Koneen kaikki osat ja komponentit on sijoitettu helppopääsyisesti suurten konepeittojen alle. Heilurivarsien avulla kone voidaan nostaa tai laskea optimaaliseen työskentelykorkeuteen huollon ajaksi. Letkut on vedetty niin, että huoltoteknikko pääsee helposti käsiksi koneen kaikkiin osiin, ja kaikki huoltokohteet on koottu koneen samalle puolelle.

Entistä helpomman huollettavuuden saavuttamiseksi ja turvallisuuden lisäämiseksi 500-sarjan harvestereihimme on tehty monia parannuksia.

- Uusi laatikko palosammuttimelle eturungossa (G-sarjasta alkaen)
- Päivitetyt kulutiet koneen ympärillä eli askelmat, alustat ja kahvat, joiden avulla voit säilyttää kolmipistotteen koko ajan
- Akkujen yläpuolelle on lisätty alusta ja kiinnikkeet tikkaita varten pääsyn helpottamiseksi moottorin huoltokohteiden luo.
- Eturungossa on päivitetty, liukuestesuojalla varustettu ensimmäinen askelma ja ylemmän luukun tiivisteitä on parannettu.
- Takarungossa on päivitetty kiinnityspisteet ja parannetut kulutiet ja pääkytkin on sijoitettu yhden takapuskurin luukun taakse.
- Polttoainesäiliö on uudistettu niin, että sen täyttö, polttoainemittaus ja hengitys helpottuvat ja paloturvallisuus on entistä parempi. Säiliön yläpuolelle on myös lisätty kiinnike kangelle.

VOIMANSIIRTO JA SUORITUSKYKY

- Takapyörävoimansiirtoamme on kehitetty nopeuden ja työntövoiman lisäämiseksi. Säätyvien takapyörämoottorien ansiosta koneen käynti on pehmeämpää ja etenemiskyky parempi ja lisäksi maaperävauriot vähenevät.
- Luistonestojärjestelmämme on aina toiminnassa ja varmistaa automaattisesti, että voima keskittään aina sille puolelle, jolla on pitoa.
- Yksinkertaistettu hydraulijärjestelmä vähentää vuotoriskiä ja lisää polttoainetehokkuutta.
- Harvesteripään painetta ohjataan proportionaaliventtiilillä, minkä ansiosta painetasoa voidaan osin nostaa samalla kun painetaso voidaan pitää tiettyjen toimintojen osalta alhaisena. Näin voidaan parantaa polttoainetehokkuutta.
- Uudistuksiin kuuluvat myös uusi ohjausventtiili, päivitetty kääntömoottori ja kääntöjarrun venttiili ja se, että rotaattoriventtiili on siirretty harvesteripäähän. Näin nosturiventtiiliä on voitu yksinkertaistaa, minkä seurauksena turvallisuus on entistä parempi, letkuvedot ovat yksinkertaisempia ja virtausreitit ovat lyhentyneet.
- G-sarjasta alkaen koneessa on valettu takaheilurivarsi, joka lisää koneen laatua ja kestävyyttä.

Tekniset tiedot



550G T-PRO

560G

580G

590G

Mitat				
Pituus, maks. (a), mm	7402	7402	7672	7767
Korkeus, min./maks. (b), mm	3338-4464	3338-4464	3338-4464	3430-4820
Maavara (d), mm	146-1191	146-1191	146-1191	175-1260
Paino, kg	19600	19600	20800	21500
Moottori, Volvo Penta				
Tyyppi	6 cyl. D8 - 7.1	6 cyl. D8 - 7.1	6 cyl. D8 - 7.1	6 cyl. D8 - 7.1
Päästövaatimukset, Euromot-vaihe / luokka	vaihe V ⁽¹⁾	vaihe V ⁽¹⁾	vaihe V ⁽¹⁾ /vaihe III ⁽²⁾	vaihe V ⁽¹⁾ /vaihe III ⁽²⁾
Teho, brutto nopeudella 2 200 rpm, kW/hv	160/218	185/252	210/286	235/320
Vääntömomentti, N m (rpm)	1060	1160	1237	1310
Polttoainesäiliö, l	460	460	460	460
Voimansiirto				
Hydrostaattinen	Kuusiveto, 2 vaihdetta	Kuusiveto, 2 vaihdetta	Kuusiveto, 2 vaihdetta	Kuusiveto, 2 vaihdetta
Vetovoima, maks., kN	195	195	195	220
Ajonopeus maastossa /ajonopeus tiellä, km/h	0-5/0-15	0-5/0-15	0-5/0-15	0-3,5/0-15
Kori				
Etuosa	600/55x26,5	600/55x26,5	710/45x26,5	710/55x26,5
Etuosa, vaihtoehtoinen	710/45x26,5	710/45x26,5	710/45x26,5	710/55x26,5
Takaosa	600/65x34	600/65x34	710/55x34	710/55x34
Takaosa, vaihtoehtoinen	710/55x34	710/55x34	710/55x34	710/70x34
Koneen leveys, vakio/vaihtoehtoinen (c), mm	2800/3000	2800/3000	3000/3100	3000/3100/3116
Ohjaus				
Ohjauskulma, °	±44	±44	±44	±44
Tason säätö				
Kallistuskulma, eteen-/taaksepäin, °	±17	±17	±17	±16
Kallistuskulma, oikea/vasen, °	±25,5	±25,5	±25,5	±25,5
Nosturi				
Ulottuma, m	11	11	10-11	10-11
Nostomomentti, brutto, kN m	220	255/270	280	310
Vääntömomentti, brutto, kN m	38	38	50	50/70 ⁽³⁾
Kääntökulma, °	350	350	350	350
Hydraulijärjestelmä				
Nosturipumppu, cc	140	140	140	180
Virtaus nopeudella 1 600 kierr./min, nosturi, l/min	275	275	275	288
Aggregaattipumppu, cc	145	145	145	210
Virtaus nopeudella 1600 kierr./min, aggregaatti, l/min	285	285	285	335
Hakkuulaitteen maksimipaine, MPa	28	28	30	30
Hydraulinen säiliö, l	232	232	274	274
Sähköjärjestelmä				
Jännite, V	24	24	24	24
Akut, Ah	2x145	2x145	2x145	2x145
Generaattori, A	130	130	130	130
Työskentelyvalot, lukumäärä	20	20	20	20
Tyyppi	LED	LED	LED	LED
Aggregaatti				
Eco Log	EC 461	EC 461/EC 561	EC 561/EC 661 ⁽⁴⁾	EC 561/EC 661
Log Max	4000	4000T/5000V	5000V/6000	6000/7000

(1) Vaihe V koskee myös Yhdysvaltoja ja Kanadan ulkopuolisissa maissa. (2) Saatavilla vain EU:n, Yhdysvaltojen ja Kanadan ulkopuolisissa maissa. (3) 70kN on teoreettinen arvo koneelle, jotka on varustettu 3 kääntömoottorilla – valinnainen. (4) Vain 10 metrin nosturilla

Tuotetiedot, konfiguraatiot, mitat ja painot voivat vaihdella lisäalaitteiden mukaan. Saatavilla olevat vakio- ja lisävarusteet voivat vaihdella markkina-alueittain. Eco Log Sweden AB pidättää oikeuden muuttaa tuotetietoja ja mallia ilman erillistä ilmoitusta. Kuvat, kaaviot ja kuvitukset eivät aina viittaa vakiovarustettuun tuotteeseen eivätkä siksi ole oikeudellisesti sitovia. Polttoainekulutusta koskevat tiedot on koottu Skandinavian testikoneista, ja niihin vaikuttavat monet sellaiset tekijät, jotka ei ole mahdollista mitata. Niitä ei näin ollen voida pitää oikeudellisesti sitovana.