



# Eco Log - when you're in control

Harwestery EcoLog najnowszej generacji G z wahadłowym zawieszeniem, to gwarancja najwyższej efektywności pracy w każdych warunkach terenowych – od najmniejszego modelu EcoLog 550 do największego EcoLoga 590. Wszystkie maszyny serii G wyposażono w nową, niezwykle nowoczesną i przestronną kabinę, w której każdy detal dobrano i wykonano z wyjątkową dbałością o komfort, jakość i wydajność pracy operatora. Doskonale możliwości harwestera EcoLog 580G zostały zwiększone poprzez dodanie większej i mocniejszej ramy nośnej, charakterystycznej dla modelu 590G.

Prześwit

1,2 m

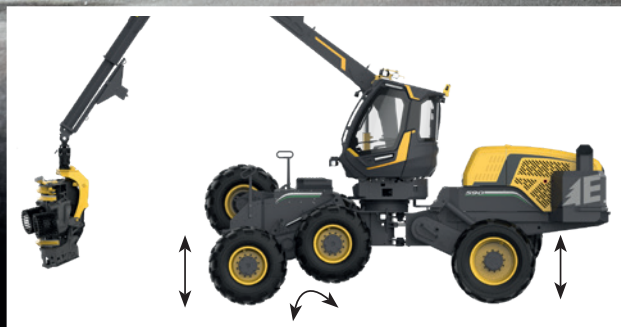
gwarantuje przejazd  
w każdym terenie

Podnieś  
wydajność  
swojej pracy!

Długie okresy  
między przeg-  
ładami

## UNIKALNE ZAWIESZENIE WAHADŁOWE

Zawieszenie wahadłowe EcoLoga to unikalne rozwiązanie, niedostępne w innych typach harwesterów, które pozwala operatorowi na pełną kontrolę pracy i położenia maszyny w każdych warunkach terenowych - gdy maszyna jest przechylona, podniesiona lub opuszczona. Dzięki zawieszeniu wahadłowemu zarówno żuraw, jak i operator, zawsze znajdują się w optymalnej pozycji pozwalającej na sprawne wykonanie pracy. Zawieszenie wahadłowe pozwala na płynną i bezpieczną jazdę po warstwie, a podczas pracy na stoku ułatwia podciąganie ściętych drzew do szlaków zrywkowych, co ułatwia późniejszą pracę forwardera. Harwestery serii 500 są niezwykle wydajnymi maszynami do pracy na nizinach i w górach a ich manewrowość przekłada się na wysoką efektywność pracy.



## Wysoki prześwit



Harwesetry EcoLog serii 500 charakteryzują się wysokim prześwitem zapewniającym sprawność w każdych warunkach terenowych. Dzięki zawieszeniu wahadłowemu można regulować odległość podwozia od podłoża od 11 cm do prawie 1,2 m. Harwesetry EcoLog serii 500 bez wysiłku pokonują pniaki, skały i inne nierówności gruntu wykorzystując wahadłowe zawieszenie jedno lub obustronnie. Duża zdolność tych maszyn do pokonywania rozmaitych przeszkód i stromych zboczy czyni je niezwykle operatywnymi i produktywnymi na różnych siedliskach.

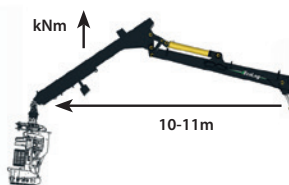


550 T-PRO | 235 kNm

560 | 270 kNm

580 | 280 kNm

590 | 310 kNm



### MOCNY ŻURAW

Poznaj moc żurawia harwestera EcoLog! Specjalnie zaprojektowany żuraw EcoLoga z łatwością podnosi i manewruje głowicą, nawet na pełnym wysięgu. Potężny żuraw i zawieszenie wahadłowe dają sposobność efektywnej ścinki i obróbki drewna przy zachowaniu optymalnej i stabilnej pozycji maszyny w każdych warunkach terenowych.

### WYSOKA NIEZAWODNOŚĆ

Harwesetry EcoLog z serii 500 wyróżniają się wysoką bezawaryjnością dzięki niezawodnym silnikom Volvo Penta, których okres międzyobsługowy wynosi aż 1000 godzin. Silniki charakteryzują się wysokimi osiąganiami, bezusterkowością i oszczędnością paliwa, które w połączeniu z solidną konstrukcją maszyny pozwalają użytkownikowi na maksymalne techniczne wykorzystanie maszyny.

# Witaj w nowej kabinie EcoLoga

Najważniejszą cechą harwesterów serii G jest zupełnie nowa kabina skonstruowana z myślą o maksymalnej wygodzie operatora. Nowoczesne wnętrze oferuje wyjątkowy komfort, przestronność i ergonomię, a także optymalną widoczność obszaru roboczego. Głównym założeniem projektantów kabiny było stworzenie przyjemnego miejsca pracy gwarantującego swobodę ruchów, zapewniającego dobre samopoczucie i zmniejszenie zmęczenia pracą. Obrotowy fotel umożliwia korzystanie z tylnej części kabiny i prosty dostęp do umieszczonych tam licznych schowków.

Kabinę wyposażono w szyby z grubego bezpiecznego szkła oraz boczne drzwi i schodki stanowiące łatwe i bezpieczne wejście i wyjście z maszyny.

Ponadto efektywny system klimatyzacji, świetne nagłośnienie i przemyślane rozwiązania czynią pracę EcoLogiem serii G prawdziwą przyjemnością. Witaj w środku nowej kabiny harwestera EcoLog!

Sprytne schowki



## KLIMATYZACJA KABINY

W kabinie zastosowano nowatorski system ogrzewania, wentylacji i klimatyzacji (HVAC). System automatycznie regulujący środowisko kabiny został gruntownie przetestowany zarówno w zimnych jak i gorących warunkach klimatycznych. Dostępne są opcje podgrzewania przedniej szyby i wycieraczek, co może być szczególnie przydatne w chłodniejszych porach roku.

## OBSŁUGA

Jak zawsze przy projektowaniu naszych maszyn, tak i przy tworzeniu nowej kabiny najważniejsza była prostota obsługi. Osiągnęliśmy to dzięki łatwemu dostępowi do miejsc ukrytych za panelami, na przykład do bezpieczników pod górnym panelem oraz punktów diagnostycznych zlokalizowanych w jednym miejscu. Cały zespół klimatyzacji został umieszczony na zewnątrz i jest łatwo dostępny po przesunięciu tylnego panelu kabiny – wszystko po to, aby umożliwić jak najszybszy i sprawny serwis.



## Wnętrze

Kabina harwestera to Twoje miejsce pracy, a dni w lesie bywają długie. To sprawiło, że naszym zadaniem stało się zaprojektowanie nowej kabiny po to, aby uczynić przyjemniejszym każdy dzień Twojej pracy. Oto niektóre z elementów wnętrza kabiny, które zostały opracowane na nowo:

- Kształt zapewniający dobrą organizację przestrzeni i dużą powierzchnię podłogi.
- Starannie dobrane materiały wnętrza i paneli sterowniczych zapewniające najwyższą jakość i wrażenie nowoczesności. Dobra izolacja akustyczna i przyjemne oświetlenie w postaci wbudowanych lamp LED.
- Wszystkie harwestery z serii G zostały wyposażone w układ sterowania Eco Log NexSci, łatwe w obsłudze panele sterownicze, 11-przyciskowy joystick oraz nowoczesny system audio z subwooferem – kompatybilny z Apple Car Play i Android Auto.
- Liczne, łatwo dostępne i ergonomiczne uchwyty.
- W kabinie znajduje się wiele małych i dużych schowków, takich jak schowek na buty, kilka uchwytów na butelki i termosy, schowki na telefon i klucze oraz wieszaki na ubrania z funkcją ogrzewania.
- Chłodziarka/podgrzewacz.
- Wiele gniazd zapewniających możliwości ładowania w różnych standardach: USB-C, USB-B, 12/24 V.
- Bezkluczykowy system dostępu do maszyny – centralny zamek w drzwiach wejściowych i wyjściu awaryjnym.
- Opcjonalnie możliwe jest ogrzewanie podłogowe.
- Do kabiny można dobrać różne fotele.

## OŚWIETLENIE ROBOCZE

Dobre oświetlenie miejsca pracy jest niezbędne, by móc wydajnie pracować o każdej porze dnia i w różnych warunkach atmosferycznych. W górnej części kabiny umieszczono rampę świetlną z miejscem na dziewięć lamp roboczych, a pod przednią szybą jest miejsce na kolejne cztery, obok podświetlanego logo EcoLog. Również z tyłu kabiny zapewniono kilka możliwości zamontowania świateł roboczych, a rampy z lampami LED są standardowo montowane na drzwiach i nad nimi.





## Eco Log NexSci

Eco Log NexSci to elastyczny i nowoczesny system sterowania maszyną zaprojektowany tak, aby podnieść komfort obsługi harwestera na jak najwyższy poziom.

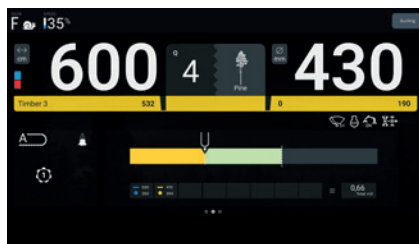
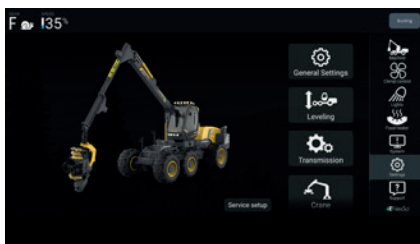
Opracowując Eco Log NexSci myśleliśmy przede wszystkim o operatorze, co zaowocowało systemem o dużej przyjazności dla użytkownika, umożliwiającym łatwe i intuicyjne dokonywanie wszystkich niezbędnych wyborów i ustawień. Eco Log NexSci skupia wszystkie wizualne informacje o maszynie na jednym wyświetlaczu. Jest to doskonale rozwiązanie dla operatora, który podczas pracy, bez zbędnego odwracania uwagi, ma dostęp do wszystkich funkcji maszyny, które są prezentowane w elegancki, nowoczesny i łatwy do zrozumienia sposób.

Pięknym i smukłym wyglądem charakteryzują się również nasze nowe pulpity paneli sterowniczych, które dzięki 11-przyciskowemu joystickowi zapewniają prosty wybór operacji, co przekłada się na znakomitą ergonomię pracy.

Kamera cofania i odtwarzacz stereo zostały zintegrowane w jednym urządzeniu współpracującym zarówno z Apple Car Play jak i Android Auto.

System Eco Log NexSci spełnia wysokie standardy norm bezpieczeństwa pracy, a dzięki swojej elastyczności umożliwia ciągły rozwój i dostosowywanie funkcji systemu do potrzeb operatora. Naszym celem jest oferowanie Klientom najlepszego na rynku systemu sterowania maszyną!

Eco Log NexSci jest dostępny we wszystkich harwesterach serii G z zawieszeniem wahadłowym, a także w najnowszych modelach poprzedniej generacji F.



# Rozwój i ciągłe doskonalenie

Konstruktorzy EcoLoga pracują nad stałym ulepszaniem i rozwojem swoich produktów, słuchają potrzeb klientów, a także starają się sprostać wymaganiom i wyzwaniom przyszłości.

Poniżej przedstawiamy niektóre z naszych najnowszych rozwiązań w zakresie serwisu i bezpieczeństwa oraz trakcji i wydajności pracy, które oczywiście znalazły się we wszystkich modelach harwesterów serii G. Większość z nich dostępna jest również w najnowszych modelach harwesterów z zawieszeniem wahadłowym poprzedniej generacji (seria F).



## ŁATWOŚĆ SERWISOWANIA I BEZPIECZEŃSTWO

Łatwość serwisowania jest w EcoLogu zawsze priorytetem. Wszystkie części i podzespoły maszyny zostały umieszczone pod dużymi pokrywami silnika w sposób zapewniający łatwy dostęp, a dzięki zawieszeniu wahadłowemu maszynę można zawsze podnieść lub opuścić na wysokość optymalną do celów serwisowych. Przewody poprowadzono tak, aby serwisant miał do nich łatwy dostęp, a wszystkie punkty serwisowe zostały zlokalizowane po tej samej stronie.

Ponadto, dla zwiększenia łatwości obsługi i bezpieczeństwa, w naszych harwesterach serii 500 wprowadzono szereg ulepszeń:

- Nowa skrzynka na gaśnicę na ramie przedniej (seria G).
- Bezpieczny dostęp do wszystkich podzespołów maszyny – stopnie, podesty i uchwyty, które zawsze zapewniają zachowanie trzypunktowego podparcia.
- Podest i uchwyty do drabinki nad akumulatorami ułatwiające dostęp do punktów serwisowych silnika.
- Zmodernizowany i zabezpieczony przed poślizgiem pierwszy stopień przedniej ramy i ulepszone uszczelki górnej pokrywy.
- Nowe punkty mocowania tylnej ramy, ułatwiony dostęp, główny włącznik zasilania zamontowany za jedną z pokryw na tylnym błotniku.
- Przeprojektowany zbiornik paliwa, ułatwione tankowanie, pomiar poziomu paliwa i odpowietrzanie oraz zwiększone bezpieczeństwo przeciwpożarowe, mocowanie bagnetu nad zbiornikiem.

## NAPĘD I PARAMETRY UŻYTKOWE

- Udoskonalony napęd tylnych kół zwiększający prędkość i trakcyjność. Silniki w tylnych kołach napędowych zapewniają płynniejsze prowadzenie, zwiększają mobilność i zmniejszają uszkodzenia podłoża.
- Stale aktywny system antypoślizowy przenoszący napęd na stronę o lepszej przyczepności,
- Uproszczony układ hydrauliczny minimalizujący ryzyko wycieków i zapewniający większą oszczędność paliwa.
- Zawór proporcjonalny do regulacji ciśnienia oleju hydraulicznego w głowicy pozwalający na utrzymanie wysokiego poziomu ciśnienia w głowicy i jednoczesnym utrzymaniu niższego ciśnienia w innych elementach, co zmniejsza zużycie paliwa.
- Unowocześnieńcia obejmują również nowy zawór sterujący, modernizację silników obrotu i zaworu hamulca obrotu oraz przeniesienie zaworu obrotu głowicy. Umożliwiło to uproszczenie zaworu żurawia, a w rezultacie zwiększenie bezpieczeństwa, uproszczenie prowadzenia przewodów i skrócenie dróg przepływu.
- Począwszy od serii G wprowadzono tylne, odlewane ramie zawieszenia wahadłowego, które podnosi jakość i trwałość maszyny.

## Specyfikacje



550G T-PRO

560G

580G

590G

<b>Wymiary</b>				
Długość, maks. (a), mm	7402	7402	7672	7767
Wysokość, min./maks. (b), mm	3338-4464	3338-4464	3338-4464	3430-4820
Prześwit (d), mm	146-1191	146-1191	146-1191	175-1260
Masa, kg	19600	19600	20800	21500
<b>Silnik, Volvo Penta</b>				
Typ	6 cyl. D8 - 7.1	6 cyl. D8 - 7.1	6 cyl. D8 - 7.1	6 cyl. D8 - 7.1
Wymogi dotyczące emisji, Euromot Stage/Tier	stage V <sup>(1)</sup>	stage V <sup>(1)</sup>	stage V <sup>(1)</sup> /stage III <sup>(2)</sup>	stage V <sup>(1)</sup> /stage III <sup>(2)</sup>
Moc brutto, przy 2200 obr./min, kW/KM	160/218	185/252	210/286	235/320
Moment obrotowy, Nm (obr./min)	1060	1160	1237	1310
Zbiornik paliwa, l	460	460	460	460
<b>Przekładnia</b>				
Hydrostatyczna	6 WD, 2 biegi	6 WD, 2 biegi	6 WD, 2 biegi	6 WD, 2 biegi
Siła napędowa, maks., kN	195	195	195	220
Prędkość jazdy, w terenie/po utwardzonej nawierzchni km/h	0-5/0-15	0-5/0-15	0-5/0-15	0-3,5/0-15
<b>Opony</b>				
Przednie	600/55x26,5	600/55x26,5	710/45x26,5	710/55x26,5
Przednie, opcja	710/45x26,5	710/45x26,5	710/45x26,5	710/55x26,5
Tylne	600/65x34	600/65x34	710/55x34	710/55x34
Tylne, opcja	710/55x34	710/55x34	710/55x34	710/70x34
Szerokość maszyny, standard/opcja (c), mm	2800/3000	2800/3000	3000/3100	3000/3100/3116
<b>Sterowanie</b>				
Kąt skrętu, °	±44	±44	±44	±44
<b>Przechył</b>				
Wychylenie, w przód/w tył, °	±17	±17	±17	±16
Kąt wychylenia, w prawo/w lewo, °	±25,5	±25,5	±25,5	±25,5
<b>Żuraw</b>				
Zasięg, m	11	11	10-11	10-11
Moment obrotowy wznoszenia, brutto, kNm	220	255/270	280	310
Moment obrotowy w poziomie standard/opcja, kNm	38	38	50	50/70 <sup>(3)</sup>
Zakres obrotu, °	350	350	350	350
<b>Układ hydrauliczny</b>				
Pompa żurawia, cm <sup>3</sup>	140	140	140	180
Przepływ oleju przy 1600 obr./min do żurawia, l/min	275	275	275	288
Pompa głowicy, cm <sup>3</sup>	145	145	145	210
Przepływ oleju przy 1600 obr./min do głowicy, l/min	285	285	285	335
maks. ciśnienie agregatu, MPa	28	28	30	30
Zbiornik hydrauliczny, l	232	232	274	274
<b>Układ elektryczny</b>				
Napięcie, V	24	24	24	24
Akumulatory, Ah	2x145	2x145	2x145	2x145
Alternator, A	130	130	130	130
Światła robocze, liczba	20	20	20	20
Typ	LED	LED	LED	LED
<b>Głowica</b>				
Eco Log	EC 461	EC 461/EC 561	EC 561/EC 661 <sup>(4)</sup>	EC 561/EC 661
Log Max	4000	4000T/5000V	5000V/6000	6000/7000

(1) Stage V dotyczy również Stanów Zjednoczonych. (2) Dostępne tylko w krajach poza UE, USA i Kanadą. (3) 70 kN to teoretyczna wartość dla maszyn wyposażonych w 3 silniki (opcja). (4) Tylko z żurawiem 10 m.

Specyfikacje, konfiguracje, wymiary i masy maszyn mogą się różnić w zależności od dodatkowego wyposażenia. Dostępne wyposażenie standardowe i opcjonalne może być zależne od rynku. Eco Log Sweden AB zastrzega sobie prawo do zmiany specyfikacji i wzorów produktów bez wcześniejszego powiadomienia. Zdjęcia, diagramy i ilustracje nie zawsze przedstawiają produkty ze standardowym wyposażeniem i jako takie nie stanowią prawnie wiążącej oferty. Dane dotyczące zużycia paliwa pochodzą z maszyn testowych w Skandynawii i zależą od wielu zmiennych. Podane wartości nie stanowią prawnie wiążącej oferty.