



# Eco Log - when you're in control

Eco Logs modellprogram av pendelarms-skördare i G-serien erbjuder dig som kund högproduktiva skördare för alla tillfällen – från vår minsta Eco Log 550 till vår allra största Eco Log 590. Med G-serien har samtliga modeller utrustats med en helt ny, modern och rymlig hytt där varje detalj noggrant valts ut för att underlätta din arbetsdag och ge dig förutsättningar för ett ännu effektivare och produktivare arbete. Vår Eco Log 580G har dessutom lyfts ytterligare en nivå och utmärker sig genom oslagbar styrka då den nu delar sin plattform med vår största skördare, Eco Log 590G.

Markfrigång upp till

1,2 m

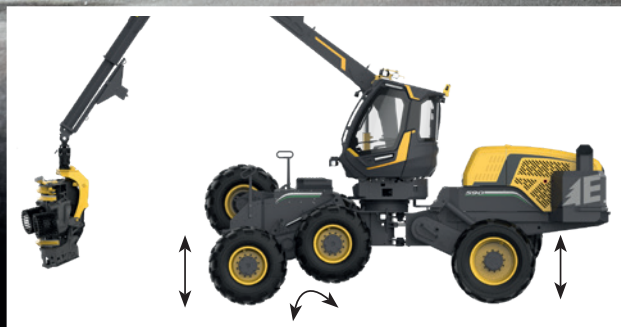
för framkomlighet i  
alla terrängar

Ökar din  
produktivitet

Långa  
service-  
intervall

## UNIK PENDELARMSTEKNIK

Med Eco Logs skördare i 500-serien får du som förare full kontroll över arbetet genom att nivellera och anpassa maskinen efter underlaget oavsett terräng. Pendelarmarna utgör en unik lösning för Eco Log där maskinen lutas, höjs eller sänks så att kranen och föraren får en optimal position och alltid kan utföra arbetet med hög produktivitet. I brant eller stenig terräng kommer pendelarmarna till sin rätt där du med fördel kan ta dig fram och dra ner virket för att underlätta arbetet för skotaren.



# Överlägsen Markfrigång



Eco Logs 500-serie ger oslagbar markfrigång och framkomlighet i svåra terrängar. Tack vare sina pendelarmar kan skördarens höjd varieras från 11 centimeter ända upp till 1,2 meter. Skördaren tar sig enkelt över stock och sten genom att höja och sänka maskinen med hjälp av pendelarmarna var och en för sig eller i samspel med varandra. Genom maskinens förmåga att ta sig fram över höga hinder och i brant lutning maximeras framkomligheten och ger förutsättningar för hög produktivitet och effektivitet.

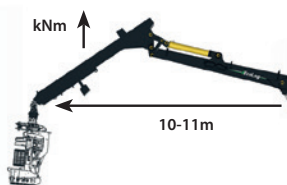


550 T-PRO | 235 kNm

560 | 270 kNm

580 | 280 kNm

590 | 310 kNm



## STARK KRAN

Upplev styrkan i Eco Logs egenutvecklade skördarkran. Kranen är särskilt utvecklad för just skördare och kan med fördel arbeta och lyfta aggregatet även då kranen är långt utsträckt. Skördarkranen i kombination med våra pendelarmar gör att kranarbete alltid kan utföras med hög effektivitet och styrka samtidigt som du bibehåller en optimal och stabil arbetsposition oavsett terräng.

## HÖG DRIFTSÄKERHET

Eco Logs skördare i 500-serien utmärker sig genom hög driftsäkerhet och drivs av motorer från Volvo Penta med ett serviceintervall på 1000h. Motorerna kännetecknas av hög prestanda, tillförlitlighet och bränsleeffektivitet som tillsammans med maskinernas konstruktion och höga servicevänlighet gör att du som kund kan maximera din tekniska utnyttjandegrad.

# Välkommen in i Eco Logs skördarhytt

Med G-serien är vi stolta över att introducera en helt ny skördarhytt som har utvecklats med hundra procent fokus på dig som kund. Vi erbjuder en modern hytt som konstruerats för högsta komfort, rymlighet och ergonomi samt för att du som förare ska ha optimal sikt över arbetsområdet i alla lägen. I hyttens utformning har vi prioriterat att du ska trivas i hytten under hela din arbetsdag med ett nytt klimatsystem, nytt ljudsystem och gott om utrymme. Tack vare att stolen går att snurra kommer du enkelt åt och kan nyttja även hyttens bakre delar som erbjuder gott om yta och förvaring.

Hytten är utrustad med tjocka säkerhetsrutor och säkra tillträdesvägar via en helt ny plattform som gör att du tryggt och smidigt kliver i och ur din hytt genom den sidoplacerade dörren.

Dessutom erbjuder hyttens interiör många, smarta förvaringsmöjligheter och detaljer som gör din arbetsdag i skogen både bekvämare, enklare och roligare. Välkommen in i Eco Logs skördarhytt!

Smart  
förvaring



## KLIMAT

Hytten har en helt ny installationsteknik för värme, ventilation och AC (HVAC-system). Systemet har automatisk temperaturkontroll och det har testats noggrant i såväl kallt som varmt klimat. Värme i både vindrutetorkare och framruta finns som tillval, något vi också rekommenderar speciellt för dig som arbetar i ett kallare klimat.

## SERVICE

Som alltid när vi på Eco Log utvecklar våra maskiner är enkel service ett ledord och så även i utformningen av vår nya hytt. Det har vi gjort genom enkel åtkomst bakom panelerna, bland annat för säkringskortet under topp-panelen och felsökningspunkterna som samlats under en och samma panel. Hela enheten för klimatsystemet har placerats på utsidan och nås enkelt genom att flytta på hyttens bakre panel, allt för att du ska kunna utföra din service så snabbt och smidigt som möjligt.



## Interiör

Skördarhytten är din arbetsplats och dagarna i skogen är ofta långa. För oss har det därför varit en självklarhet att utveckla vår nya hytt för att du ska trivas på jobbet – varje dag. Här är några av de områden vi arbetat med i hyttens interiör för att du ska kunna optimera arbetsdagen i din Eco Log.

- Hyttens form möjliggör väl tilltaget utrymme och stor golvyta.
- Materialet i hyttens inredning och paneler har noggrant valts ut för högsta kvalitet och en modern känsla. Hytten har också god ljudisolering och behaglig belysning i form av integrerade ledlampor.
- Alla skördare i G-serien har utrustats med vårt styrsystem Eco Log NexSci, användarvänliga paletter, 11-knappars joystick och ett nytt ljudsystem med subwoofer - kompatibelt med både Apple Car Play och Android Auto.
- Flera, lättillgängliga och ergonomiska handtag.
- Hytten har gott om både små och stora förvaringsutrymmen såsom skofack, flera utrymmen för flaskhållare och termos, telefon- och nyckelfack samt klädhängare med uppvärmningsfunktion.
- Kylbox/värmelåda
- Många uttag för för goda laddmöjligheter med flera anslutningar; USB-C, USB-B, 12/24v
- Nyckellöst system för att kliva in i maskinen – centrallås för entrédörr och nödutgång.
- Golvvarme finns som tillval
- För hytten finns olika val på stol

## ARBETSBELYSNING

En bra arbetsbelysning är ett måste för att kunna arbeta effektivt oavsett tid på dygnet eller i olika typer av väderförhållanden. Högst upp på hytten har en ljusramp placerats med plats för nio arbetslampor och under framrutan finns plats för ytterligare fyra stycken, bredvid den upplysta Eco Log-logotypen. Även på hyttens baksida finns flera alternativ för arbetslampor samt att ljusramp för ledbelysning finns som standard såväl på som över dörren.





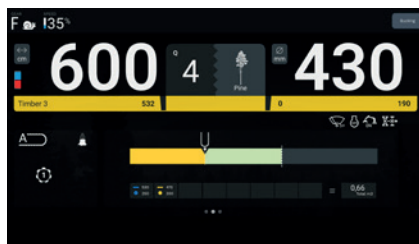
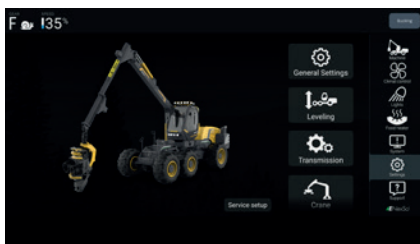
## Eco Log NexSci

Eco Log NexSci är ett flexibelt och modernt styrsystem som tar din förarupplevelse till en helt ny nivå. Med Eco Log NexSci har vi satt dig som förare i centrum och utvecklat ett system med fokus på hög användarvänlighet där du på ett enkelt och logiskt sätt kan göra alla de val och inställningar som behövs. Med Eco Log NexSci har också samtliga maskinfunktioner flyttat in i en skärm. Det ger dig som förare bra överblick över såväl aptering som maskindata under arbetets gång, där alla funktioner presenteras på ett snyggt, modernt och lättöverskådligt sätt.

Även våra egenutvecklade paletter har ett modernt och slimmat utseende och 11-knappars joystick gör att du alltid har ett flertal funktioner lättillgängliga, vilket också medför att arbetsmomenten kan utföras med god ergonomi. Funktioner såsom backkamera och stereo har samlats i en och samma enhet, som också innehåller eftertraktade funktioner som Apple Car Play och Android Auto.

Eco Log NexSci är framtaget för att möta framtidens säkerhetskrav och tack vare sin flexibilitet möjliggör det för oss på Eco Log att kontinuerligt fortsätta att utveckla och anpassa systemet och dess funktioner efter dina behov, där vår målsättning är att alltid erbjuda dig som kund det bästa systemet på marknaden.

Eco Log NexSci finns på samtliga pendelarmsskördare i G-serien samt på de senaste modellerna i den föregående generationen F.



# Utveckling och ständiga förbättringar

Vi på Eco Log strävar ständigt efter att ytterligare förbättra och kontinuerligt utveckla våra produkter, vara lyhörda för våra kunders önskemål och möta framtidens krav och utmaningar.

Nedan finner du några av våra senaste utvecklingsområden inom Servicevänlighet & Säkerhet samt Transmission & Prestanda – funktioner och uppdateringar som du givetvis hittar på alla våra skördare i G-serien. Merparten av uppdateringarna finns också på de senaste modellerna i den föregående generationen av pendelarmsskördare (F-serien).



## SERVICEVÄNLIGHET & SÄKERHET

Servicevänlighet är alltid ett prioriterat område hos oss på Eco Log. Alla maskinens delar och komponenter har placerats för enkel åtkomst under de stora huvarna och med hjälp av pendelarmarna kan maskinen alltid höjas eller sänkas till optimal arbetshöjd vid service. Slangdragningen har anpassats för att serviceteknikern lätt ska komma åt maskinens alla delar och alla servicepunkter har samlats på en och samma sida.

För att ytterligare höja såväl servicevänligheten samt säkerheten på maskinerna har en rad förbättringar implementerats på våra skördare i 500-serien.

- Ny låda för brandsläckare på framramen (från G-serien).
- Uppdaterade tillträdesvägar runt om maskinen - steg, plattformar och handtag som gör att du alltid kan bibehålla ett tre-punktsgrepp.
- Ovanför batterierna har en plattform och fästen för en steg lagts till för att förbättra åtkomsten till motorns servicepunkter.
- Framramen har ett uppdaterat första steg med halkskydd och tätningarna för den övre luckan har förbättrats.
- Den bakre ramen har fått uppdaterade surrningspunkter, förbättrade tillträdesvägar och på den bakre fendern har vi introducerat en huvudströmbrytare bakom en av luckorna.
- Vi har omarbetat bränsletanken för enklare påfyllning, bränslemätning, andning och brandsäkerhet. Ovanför tanken har vi även inkluderat ett fäste för ett spett.

## TRANSMISSION & PRESTANDA

- Vi har utvecklat vår bakhjulstransmission för ökad hastighet och dragkraft. Med variabla bakhjuls-motorer får maskinen en mjukare gång samt ökad framkomlighet och minskade markskador.
- Vårt anti-spinsystem, som alltid är aktivt, säkerställer genom automatik att kraften alltid koncentreras till den sida som har greppet.
- Förenklat hydraulsystem minskar risken för läckage och genererar högre bränsleeffektivitet.
- En proportionell ventil för styrning av trycket till aggregatet gör att vi dels kan gå upp i trycknivå samtidigt som vi också kan hålla nere trycknivån för vissa funktioner och på så sätt få en ökad bränsleeffektivitet.
- Uppdateringarna omfattar även ny styrventil, uppdaterade svängmotorer och ventil för svängbromsen, samt att vi flyttat rotorventilen till aggregatet. Detta har möjliggjort en förenklad kranventil och resultatet blir ökad säkerhet, förenklad slangdragning och kortare flödesvägar.
- Från och med G-serien introduceras en bakre, gjuten pendelarm som ökar maskinens kvalitet och hållbarhet.

## Specifikationer



550G T-PRO

560G

580G

590G

<b>Dimensioner</b>				
Längd, max (a), mm	7402	7402	7672	7767
Höjd, min/max (b), mm	3338-4464	3338-4464	3338-4464	3430-4820
Markfrigång (d), mm	146-1191	146-1191	146-1191	175-1260
Vikt, kg	19600	19600	20800	21500
<b>Motor, Volvo Penta</b>				
Typ	6 cyl. D8 - 7.1	6 cyl. D8 - 7.1	6 cyl. D8 - 7.1	6 cyl. D8 - 7.1
Utsläppskrav, Euromot Stage/Tier	stage V <sup>(1)</sup>	stage V <sup>(1)</sup>	stage V <sup>(1)</sup> /stage III <sup>(2)</sup>	stage V <sup>(1)</sup> /stage III <sup>(2)</sup>
Effekt, brutto vid 2200 rpm, kW/hk	160/218	185/252	210/286	235/320
Vridmoment, Nm (rpm)	1060	1160	1237	1310
Bränsletank, l	460	460	460	460
<b>Transmission</b>				
Hydrostat	6 wd, 2 vxl/gears	6 wd, 2 vxl/gears	6 wd, 2 vxl/gears	6 wd, 2 vxl/gears
Dragkraft, max, kN	195	195	195	220
Körhastighet, off-road/Körhastighet, on-road, km/h	0-5/0-15	0-5/0-15	0-5/0-15	0-3,5/0-15
<b>Däck</b>				
Fram	600/55x26,5	600/55x26,5	710/45x26,5	710/55x26,5
Fram, alternativ	710/45x26,5	710/45x26,5	710/45x26,5	710/55x26,5
Bak	600/65x34	600/65x34	710/55x34	710/55x34
Bak, alternativ	710/55x34	710/55x34	710/55x34	710/70x34
Maskinbredd, std/alternativ (c), mm	2800/3000	2800/3000	3000/3100	3000/3100/3116
<b>Styrning</b>				
Styrvinkel, °	±44	±44	±44	±44
<b>Nivåreglering</b>				
Tiltvinkel, framt/bakåt, °	±17	±17	±17	±16
Tiltvinkel, höger/vänster, °	±25,5	±25,5	±25,5	±25,5
<b>Kran</b>				
Räckvidd, m	11	11	10-11	10-11
Lyftmoment, brutto, kNm	220	255/270	280	310
Vridmoment, brutto, kNm	38	38	50	50/70 <sup>(3)</sup>
Vridvinkel, °	350	350	350	350
<b>Hydraulsystem</b>				
Kranpump, cc	140	140	140	180
Flöde vid 1600 rpm för kran, l/min	275	275	275	288
Aggregatpump, cc	145	145	145	210
Flöde vid 1600 rpm för aggregat, l/min	285	285	285	335
Max aggregattryck, MPa	28	28	30	30
Hydraultank, l	232	232	274	274
<b>Elsystem</b>				
Spänning, V	24	24	24	24
Batterier, Ah	2x145	2x145	2x145	2x145
Generator, A	130	130	130	130
Arbetsbelysning, antal	20	20	20	20
Typ	LED	LED	LED	LED
<b>Aggregat</b>				
Eco Log	EC 461	EC 461/EC 561	EC 561/EC 661 <sup>(4)</sup>	EC 561/EC 661
Log Max	4000	4000T/5000V	5000V/6000	6000/7000

(1) Stage V gäller även för USA. (2) Endast tillgängligt i länder utanför EU, USA & Canada. (3) 70kN teoretiskt värde för maskiner utrustade med 3 svängmotorer – tillval. (4) Endast med 10-meterskran

Produktens specifikationer, konfigurationer, dimensioner och vikter kan variera beroende på eventuell extrautrustning. Tillgänglig standard- och extrautrustning kan variera mellan olika marknader. Eco Log Sweden AB förbehåller rätten till att ändra produktens specifikationer och konstruktioner utan föregående meddelande. Foton, diagram och illustrationer avser inte alltid standardutrustad produkt och är således inte juridiskt bindande. Data för bränsleförbrukning har sammanställts från testmaskiner i Skandinavien och påverkas av många omätbara faktorer. Det kan därför inte anses vara juridiskt bindande.