



Eco Log - when you're in control

Modelový program harvestorů Eco Log s pendularem podvozkem řady G vám jako zákazníkům nabízí vysoce produktivní harvestory pro všechny účely - od nejmenšího Eco Log 550 až po největší Eco Log 590. Všechny modely řady G jsou vybaveny zcela novou, moderní a prostornou kabinou, kde byl pečlivě vybrán každý detail, aby byl váš pracovní den jednodušší a mohli jste pracovat ještě efektivněji a produktivněji. Náš Eco Log 580G byl také posunut na další úroveň a vyznačuje se bezkonkurenční silou, protože nyní sdílí svou platformu s naším největším harvestorem Eco Log 590G.

Světlá výška do

1,2 m

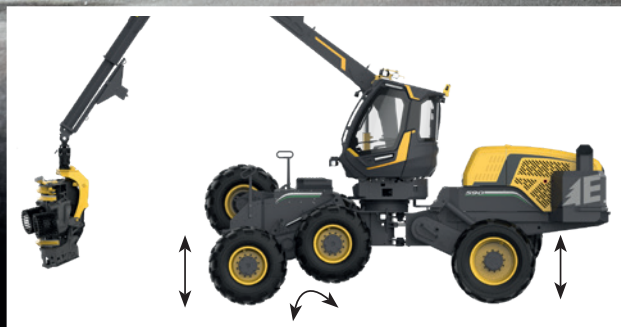
pro mobilitu v
jakémkoliv terénu

Zvyšuje vaši
produktivitu

Dlouhé
servisní
intervaly

UNIKÁTNÍ TECHNIKA PENDULUM PODVOZKU

Harvestory Eco Log řady 500 poskytují obsluze plnou kontrolu nad prací díky nivelaci a přizpůsobení stroje podkladu bez ohledu na terén. Výkyvná ramena představují jedinečné řešení pro Eco Log, kdy se stroj naklápí, zvedá nebo spouští tak, aby jeřáb a řidič měli vždy optimální polohu pro práci a vysokou produktivitu. Ve strmém nebo skalnatém terénu se uplatní výkyvná ramena, která vám umožňují naklonění stroje pro lehké uchopení stromů s cílem usnadnit práci harvestoru.



Nejvyšší světla výška



Modelová řada 500 Eco Log poskytuje bezkonkurenční světlu výšku a pohyblivost v obtížném terénu. Díky kyvadlovým ramenům náprav lze nastavit světlu výšku harvestoru od něco málo přes 4 palce (11 cm) až po téměř 4 stopy (1,2 m). Harvester přejíždí po kmenech a horninách bez námahy, zvedá a spouští podvozek pomocí kyvadlových ramen, buď jednotlivě, nebo společně v součinnosti. Díky schopnosti stroje překonávat vysoké překážky a překonávat prudké svahy je maximalizována mobilita, což poskytuje nezbytné podmínky pro vysokou produktivitu a efektivitu.

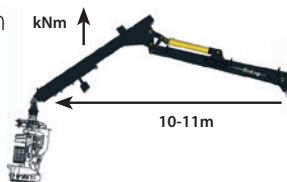


550 T-PRO | 235 kNm

560 | 255/270 kNm

580 | 280 kNm

590 | 310 kNm



SILNÝ JEŘÁB

Využijte sílu harvestorového jeřábu Eco Log, který je výsledkem vlastního vývoje. Jeřáb je speciálně vyvinutý právě pro harvestory a může s výhodou pracovat a zvedat agregát i tehdy, když je výložník vysunutý na maximum. Harvestorový jeřáb v kombinaci s našimi výkyvnými rameny umožňuje provádět jeřábnické práce vždy s vysokou efektivitou a silou, a to při zachování optimální a stabilní pracovní polohy bez ohledu na terén.

VYSOKÁ PROVOZNÍ BEZPEČNOST

Harvestory Eco Log řady 500 se vyznačují vysokou provozní bezpečností a jsou poháněny motory Volvo Penta se servisním intervalem 1000 hodin. Motory se vyznačují vysokým výkonem, spolehlivostí a palivovou účinností, což vám jako zákazníkovi spolu s konstrukcí a vysokou servisní schopností strojů umožňuje maximalizovat míru technického využití.

Vítejte v kabině harvestoru Eco Log

U řady G jsme hrdí na to, že můžeme představit zcela novou kabinu harvestoru, která byla vyvinuta se stoprocentním zaměřením na vás jako na zákazníka. Nabízíme moderní kabinu navrženou tak, aby byla maximálně komfortní, prostorná a ergonomická, a abyste vy jako řidič měli v každé poloze optimální přehled o pracovním prostoru. Při návrhu kabiny jsme upřednostnili vaše pohodlí během celého pracovního dne díky novému systému klimatizace, novému zvukovému systému a dostatku prostoru. Díky tomu, že je sedadlo otočné, máte snadný přístup do zadní části kabiny, která nabízí dostatek prostoru a úložných prostor, které tak můžete snadno využívat.

Kabina je vybavena silnými bezpečnostními skly oken a bezpečnou přístupovou cestou přes zcela novou plošinu, což umožňuje bezpečný a bezproblémový nástup a výstup postranními dveřmi.

Interiér kabiny navíc nabízí mnoho chytrých úložných možností a detailů, díky kterým bude váš pracovní den v lese pohodlnější, snazší a zábavnější. Vítejte v kabině harvestoru Eco Log!

Chytré
úložné
prostory



KLIMA

Kabina má zcela novou technologii instalace vytápění, větrání a klimatizace (systém HVAC). Systém má automatickou regulaci teploty a byl důkladně testován v chladném i horkém klimatu. Vyhřívání stěračů i čelního skla je k dispozici jako volitelná výbava, kterou rovněž doporučujeme zejména těm, kteří pracují v chladnějších klimatických podmínkách.

SERVIS

Jako vždy, když ve firmě Eco Log vyvíjíme naše stroje, je klíčovým pojmem jednoduchá obsluha a stejně tak i konstrukční řešení naší nové kabiny. Toho jsme dosáhli tím, že jsme zajistili snadný přístup za panely, včetně desky pojistek pod horním panelem a míst pro odstraňování závad pod stejným panelem. Celá klimatizační jednotka je umístěna na vnější straně a je snadno přístupná posunutím zadního panelu kabiny, abyste mohli co nejrychleji a nejplynuleji provést servis.



Interiér

Kabina harvestoru je vaším pracovištěm a dny v lese jsou často dlouhé. Proto pro nás bylo samozřejmostí vyvinout novou kabinu, abyste se v práci cítili dobře - každý den. Zde jsou některé z oblastí, na kterých jsme pracovali v interiéru kabiny, abychom vám pomohli optimalizovat pracovní den ve vašem harvestoru Eco Log.

- Tvar kabiny nabízí dostatek prostoru a velkou podlahovou plochu.
- Materiály použité v interiéru kabiny a na panelech byly pečlivě vybrány s ohledem na nejvyšší kvalitu a moderní vzhled. Kabina má také dobrou zvukovou izolaci a příjemné osvětlení v podobě integrovaných LED světel.
- Všechny harvestory řady G byly vybaveny naším řídicím systémem Eco Log NexSci, uživatelsky přívětivými paletami, 11 tlačítkovým joystickem a novým zvukovým systémem se subwooferem - kompatibilním s Apple Car Play i Android Auto.
- Více snadno přístupných a ergonomických madel.
- V kabině je spousta malých i velkých odkládacích prostorů, jako jsou přihrádky na boty, několik míst na držáky lahví a termosky, přihrádky na telefon a klíče, i věšáky na kabáty s funkcí vyhřívání.
- Chladicí box/ohřívací box
- Mnoho zásuvek pro dobré možnosti nabíjení s různými typy připojení; USB-C, USB-B, 12/24V
- Bezklíčový vstupní systém do stroje - centrální zamykání vstupních dveří a nouzového východu.
- Podlahové vytápění je k dispozici jako volitelné příslušenství
- Pro kabinu jsou k dispozici různé varianty sedaček

PRACOVNÍ OSVĚTLENÍ

Dobré pracovní osvětlení je nezbytné pro efektivní práci v kteroukoli denní dobu nebo za různých povětrnostních podmínek. V horní části kabiny se nachází světelná lišta s prostorem pro devět pracovních světel a pod čelním sklem je prostor pro další čtyři světla vedle osvětleného loga Eco Log. Také v zadní části kabiny je k dispozici několik variant pro pracovní světla, a současně se na dveřích a nad nimi standardně dodávají světelné lišty pro LED osvětlení.





Eco Log NexSci

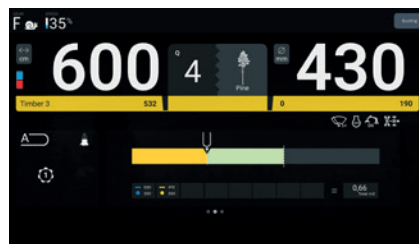
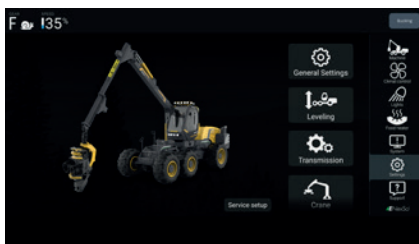
Eco Log NexSci je flexibilní a moderní řídicí systém, který posouvá zážitek z řízení stroje na zcela novou úroveň. Díky systému Eco Log NexSci stavíme vás jako řidiče do centra pozornosti a vyvíjíme systém s důrazem na vysokou uživatelskou přívětivost, kde můžete jednoduše a logicky provádět všechny potřebné volby a nastavení.

Díky systému Eco Log NexSci se také všechny funkce stroje přesunuly na jednu obrazovku. To vám jako řidiči umožňuje dobrý přehled o aplikacích i údajích stroje během práce, kde jsou všechny funkce prezentovány přehledným, moderním a snadno pochopitelným způsobem.

Naše vlastní, interně vyvinuté palety mají také moderní a elegantní vzhled a díky joysticku s 11 tlačítky máte řadu funkcí vždy po ruce, což také znamená, že práce může být prováděna s dobrou ergonomií. Funkce, jako je couvací kamera a stereofonní systém, byly spojeny do jednoho celku, který zahrnuje také požadované funkce, jako je Apple Car Play a Android Auto.

Eco Log NexSci je navržen tak, aby splňoval budoucí požadavky na bezpečnost, a díky své flexibilitě nám ve firmě Eco Log umožňuje neustále vyvíjet a přizpůsobovat systém a jeho funkce vašim potřebám, přičemž naším cílem je nabídnout vám jako zákazníkovi vždy ten nejlepší systém na trhu.

Systém Eco Log NexSci je k dispozici u všech harvestorů s výkyvným ramenem řady G i u nejnovějších modelů předchozí generace F.



Vývoj a neustálé zlepšování

My ve firmě Eco Log neustále usilujeme o další zlepšování a neustálý vývoj našich výrobků, reagujeme na přání našich zákazníků a plníme požadavky a výzvy budoucnosti.

Níže najdete některé z našich posledních vývojových novinek v oblastech Servisovatelnost a Bezpečnost, jakož i Převody a Výkon - funkce a aktualizace, které samozřejmě najdete u všech našich harvestorů řady G. Většina aktualizací je k dispozici i pro nejnovější modely předchozí generace harvestorů s výkyvným ramenem (řada F).



SERVISOVATELNOST A BEZPEČNOST

Servisovatelnost je pro nás ve firmě Eco Log vždy prioritou. Všechny díly a komponenty stroje jsou umístěny pod velkou kapotou, aby k nim byl snadný přístup, a výkyvná ramena umožňují kdykoli zvednout nebo spustit stroj do optimální pracovní výšky pro servis. Vedení hadic bylo upraveno tak, aby servisnímu technikovi umožnilo snadný přístup ke všem částem stroje, a všechna servisní místa byla shromážděna na jedné straně.

Pro další zvýšení servisovatelnosti a bezpečnosti strojů byla u našich harvestorů řady 500 implementována řada vylepšení.

- Nová schránka na hasicí přístroj na předním rámu (od série G výše).
- Inovované přístupové cesty kolem stroje - schůdky, plošiny a madla, která umožňují neustálé udržování tříbodového úchopu.
- Nad bateriemi byla přidána plošina a držáky pro žebřík, aby se zlepšil přístup k servisním místům motoru.
- Přední rám má inovovaný první schod s protiskluzovou úpravou a těsnění horního krytu bylo vylepšeno.
- Na zadním rámu jsme inovovali upevňovací body, vylepšili přístupové cesty a na zadním blatníku jsme za jedním z krytů umístili hlavní spínač proudu.
- Přepracovali jsme palivovou nádrž pro snadnější tankování, dávkování paliva, ventilaci a požární bezpečnost. Nad nádrž jsme zahrnuli také držák na rýč.

PŘEVODY A VÝKON

- Vyvinuli jsme převodovku pro zadní kola, umožňující vyšší rychlost a tažnou sílu. Díky variabilním motorům zadních kol má stroj plynulejší jízdu, lepší průchodnost a omezuje se také poškození půdy.
- Náš systém proti protáčení, který je vždy aktivní, automaticky zajišťuje, že síla je vždy soustředěna na stranu s úchopem.
- Zjednodušený hydraulický systém snižuje riziko úniků a zvyšuje účinnost paliva.
- Proporcionální ventil pro řízení tlaku do agregátu umožňuje zvyšovat úroveň tlaku a zároveň udržovat nízkou úroveň tlaku při určitých funkcích, čímž se zvyšuje účinnost paliva.
- Inovace zahrnují také nový regulační ventil, modernizované výkyvné motory a ventil pro výkyvnou brzdu, a současně jsme přesunuli ventil rotátoru na agregát. To umožnilo zjednodušit ventil jeřábu a výsledkem je vyšší bezpečnost, zjednodušené vedení hadic a kratší průtokové cesty.
- Počínaje řadou G je zavedeno zadní odlévání výkyvné rameno, což zvyšuje kvalitu a odolnost stroje.

Technické údaje



550G T-PRO

560G

580G

590G

Rozměry				
Délka, maximálně (a), mm	7402	7402	7672	7767
Výška, minimálně/maximálně (b), mm	3338–4464	3338–4464	3338–4464	3430–4820
Světla výška (d), mm	146–1191	146–1191	146–1191	175–1260
Hmotnost, kg	19 600	19 600	20 800	21 500
Motor, Volvo Penta				
Typ	6 válců D8 – 7,1 l	6 válců D8 – 7,1 l	6 válců D8 – 7,1 l	6 válců D8 – 7,1 l
Požadavky na emise, Euromot Stage/Tier	Stage V ⁽¹⁾	Stage V ⁽¹⁾	Stage V ⁽¹⁾ /Stage III ⁽²⁾	Stage V ⁽¹⁾ /Stage III ⁽²⁾
Výkon, celkový, při 2200 ot/min, kW/k	160/218	185/252	210/286	235/320
Krouticí moment, Nm (ot/min),	1060	1160	1237	1310
Palivová nádrž, l	460	460	460	460
Převodovka				
Hydrostatická	6 WD, 2 převodové stupně	6 WD, 2 převodové stupně	6 WD, 2 převodové stupně	6 WD, 2 převodové stupně
Tažná síla, maximálně, kN	195	195	195	220
Pojezdová rychlost, terén / pojezdová rychlost, silnice, km/h	0–5/0–15	0–5/0–15	0–5/0–15	0–3,5/0–15
Pneumatiky				
Přední	600/55x26,5	600/55x26,5	710/45x26,5	710/55x26,5
Přední, volitelně	710/45x26,5	710/45x26,5	710/45x26,5	710/55x26,5
Zadní	600/65x34	600/65x34	710/55x34	710/55x34
Zadní, volitelně	710/55x34	710/55x34	710/55x34	710/70x34
Šířka stroje, standardní / volitelně (c), mm	2800/3000	2800/3000	3000/3100	3000/3100/3116
Řízení				
Úhel řízení, °	±44	±44	±44	±44
Vyrovnávání				
Úhel náklonu, dopředu/dozadu,	±17	±17	±17	±16
Úhel náklonu, vpravo/vlevo, °	±25,5	±25,5	±25,5	±25,5
Jeřáb				
Dosah, m	11	11	10–11	10–11
Zvedací moment, hrubý, kNm (lb-ft)	235	255/270	280	310
Celkový krouticí moment, standardní / volitelný, kNm (lb-ft)	38	38	50	50/70 ⁽³⁾
Úhel otáčení, °	350	350	350	350
Hydraulický systém				
Čerpadlo jeřábu, cm ³	140	140	140	180
Průtok oleje při 1600 min-1 pro jeřáb, l/min	275	275	275	288
Hlava čerpadla, cm ³	145	145	145	210
Průtok oleje při 1600 min-1 pro hlavu, l/min	285	285	285	335
Max. tlak harvesterové hlavičky, MPa	28	28	30	30
Hydraulická nádrž, l	232	232	274	274
Elektrický systém				
Napětí, V	24	24	24	24
Akumulátory, Ah	2x145	2x145	2x145	2x145
Alternátor, A	130	130	130	130
Pracovní světla, číslo	20	20	20	20
Typ	LED	LED	LED	LED
Hlava				
Eco Log	EC 461	EC 461/EC 561	EC 561/EC 661 ⁽⁴⁾	EC 561/EC 661
Kláda, maximální	4000	4000T/5000V	5000V/6000	6000/7000

(1) Norma Stage V se vztahuje i na USA. (2) K dispozici pouze v zemích mimo EU / USA / Kanadu. (3) Teoretická hodnota 70 kN pro stroje vybavené 3 motory ořáčení (volitelně). (4) Pouze s jeřábem 10 m.

Specifikace, konfigurace, rozměry a hmotnosti produktu se mohou lišit v závislosti na volitelném vybavení. Dostupné standardní a volitelné vybavení může být závislé na trhu. Společnost Eco Log Sweden AB si vyhrazuje právo měnit technické údaje a návrhy výrobků bez předchozího upozornění. Fotografie, schémata a obrázky nezobrazují vždy výrobky se standardním vybavením a jako takové nejsou právně závazné. Údaje o spotřebě paliva jsou shromažďovány ze zkoušebních strojů ve Skandinávii a jsou ovlivněny mnoha neměřitelnými faktory. Jako takové je nelze považovat za právně závazné.