

Procesadoras serie 500



Eco Log - when you're in control

La gama de modelos de procesadoras de brazos oscilantes de la serie G de Eco Log le ofrece como cliente procesadoras con una elevada tasa de productividad para todas las ocasiones, desde nuestra máquina más pequeña, la Eco Log 550, hasta la más grande, la Eco Log 590. Con la Serie G, se han equipado todos los modelos con una cabina completamente nueva, moderna y espaciosa donde cada detalle ha sido cuidadosamente seleccionado para facilitarle la jornada laboral y proporcionarle las condiciones para un trabajo aún más eficiente y productivo. Nuestra Eco Log 580G también se ha elevado a otro nivel y se distingue por su resistencia inmejorable, ya que ahora comparte su plataforma con nuestra procesadora más grande, la Eco Log 590G.

Distancia al suelo de hasta

1,2 m

que proporciona
accesibilidad en todos
los terrenos

Aumenta su
productividad

intervalos de
puesta a punto
largos

TECNOLOGÍA ÚNICA DE BRAZOS OSCILANTES

Con las procesadoras de la serie 500 de Eco Log obtendrá, como operador, un control absoluto del trabajo al nivelar y adaptar la máquina a la superficie, independientemente de cómo sea el terreno. Los brazos oscilantes proporcionan una solución única de Eco Log en la que la máquina se inclina, sube o baja para que la grúa y el operario obtengan una posición óptima y siempre puedan realizar el trabajo con una elevada tasa de productividad. En terrenos escarpados o rocosos, los brazos oscilantes están en su salsa: puede moverse y tirar hacia abajo la madera sin problemas para facilitar el trabajo del autocargador.



Mayor distancia al suelo



La serie 500 de Eco Log proporciona una distancia al suelo y una accesibilidad inmejorables en terrenos difíciles. Gracias a sus balancines, la altura de la procesadora puede variar desde 11 cm hasta 1,2 m. La procesadora puede subir de manera sencilla por encima de troncos y piedras elevando y bajando la máquina con ayuda de balancines, de forma individual o interactuando entre ellos. La capacidad de la máquina para superar los obstáculos elevados y las pendientes pronunciadas maximiza la accesibilidad y proporciona las condiciones para una alta productividad y eficiencia.

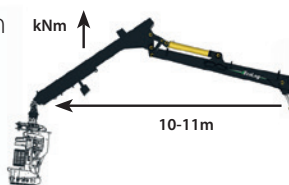


550 T-PRO | 235 kNm

560 | 255/270 kNm

580 | 280 kNm

590 | 310 kNm



GRÚA POTENTE

Experimente el poder de la grúa procesadora desarrollada internamente por Eco Log. La grúa está especialmente desarrollada para procesadoras y puede trabajar y levantar el cabezal sin problemas incluso cuando la grúa está muy extendida. La grúa de la procesadora, en combinación con nuestros brazos oscilantes, hace que el trabajo con grúa siempre se pueda llevar a cabo con una elevada tasa de eficiencia y resistencia, manteniendo una posición de trabajo óptima y estable independientemente del terreno.

ALTA FIABILIDAD OPERATIVA

Las procesadoras de Eco Log de la serie 500 se distinguen por su alta fiabilidad y funcionan con motores de Volvo Penta con un intervalo de puesta a punto de 1000 h. Los motores se caracterizan por su alto rendimiento, fiabilidad y eficiencia de combustible, lo que, junto con el diseño y la facilidad de la puesta a punto de las máquinas, le permite a usted, como cliente, maximizar su tiempo útil.

Bienvenido a la cabina de la procesadora de Eco Log

Con la serie G, nos enorgullecemos de presentar una cabina de procesadora completamente nueva que se ha desarrollado con un enfoque orientado 100 % al cliente. Ofrecemos una cabina moderna diseñada para el máximo confort, amplitud y ergonomía y para que usted como operador tenga una visibilidad óptima del área de trabajo en todo momento. En el diseño de la cabina, hemos priorizado que usted esté a gusto en la cabina durante toda su jornada laboral con un nuevo sistema de climatización, un nuevo sistema de sonido y abundante espacio. Gracias a que el asiento es giratorio, puede acceder y utilizar fácilmente las partes traseras de la cabina, que ofrecen mucho espacio y almacenamiento.

La cabina está equipada con gruesas ventanillas de seguridad y rutas de acceso seguro a través de una plataforma completamente nueva que le permite entrar y salir de su cabina de forma segura y sin problemas a través de la puerta montada lateralmente.

Además, el interior de la cabina ofrece muchas opciones de almacenamiento inteligentes y detalles que hacen que su jornada de trabajo en el monte sea más cómoda, fácil y divertida. ¡Bienvenido a la cabina de la procesadora de Eco Log!

Almacenamiento inteligente



CLIMATIZACIÓN

La cabina cuenta con una tecnología de instalación completamente nueva de calefacción, ventilación y aire acondicionado (sistema HVAC). El sistema cuenta con control automático de la temperatura y ha sido probado exhaustivamente tanto en climas fríos como cálidos.

La calefacción, tanto en el limpiaparabrisas como en el parabrisas, está disponible de manera opcional, algo que también recomendamos especialmente para aquellos que trabajan en un clima más frío.

PUESTA A PUNTO

Como siempre, cuando en Eco Log desarrollamos nuestras máquinas, la puesta a punto sencilla es una palabra clave y también en el diseño de nuestra nueva cabina. Y lo hemos conseguido gracias a un acceso fácil detrás de los paneles, entre otras cosas para la placa de fusibles debajo del panel superior y los puntos de detección y resolución de problemas, reunidos en un mismo panel. Toda la unidad del sistema de climatización se ha colocado en el exterior y se puede acceder fácilmente a ella moviendo el panel trasero de la cabina, todo para permitirle realizar una puesta a punto de la manera más rápida y fluida posible.



Interior

La cabina de la procesadora es su lugar de trabajo y los días en el monte suelen hacerse largos. Por eso, no nos ha cabido ninguna duda de que teníamos que desarrollar nuestra nueva cabina para que esté a gusto en su trabajo, todos los días. Estas son algunas de las áreas en las que hemos trabajado en el interior de la cabina para ayudarle a optimizar la jornada laboral en su Eco Log.

- La forma de la cabina ofrece un amplio espacio y una gran superficie de suelo.
- Los materiales del interior y los paneles de la cabina han sido cuidadosamente seleccionados para obtener la más alta calidad y una sensación moderna. La cabina también tiene un buen aislamiento acústico y una iluminación agradable en forma de luces led integradas.
- Todas las procesadoras de la serie G están equipadas con nuestro sistema de control Eco Log NexSci, paletas fáciles de usar, palanca de mando de 11 botones y un nuevo sistema de sonido con subwoofer, compatible con Apple Car Play y Android Auto.
- Asas múltiples, de fácil acceso y ergonómicas.
- La cabina tiene muchos espacios de almacenamiento pequeños y grandes, como compartimentos para zapatos, varios espacios para portabotellas y termos, compartimentos para teléfonos y llaves y perchas con función de calefacción.
- Nevera/caja térmica
- Muchas tomas para numerosas opciones de carga con múltiples conexiones; USB-C, USB-B, 12/24 V
- Sistema sin llave para entrar en la máquina: cierre centralizado para la puerta de entrada y la salida de emergencia.
- La calefacción por suelo radiante está disponible de forma opcional
- Para la cabina hay diferentes opciones de asiento

LUCES DE TRABAJO

Una buena iluminación de trabajo es imprescindible para poder trabajar de manera eficiente, independientemente de la hora del día o en diferentes tipos de condiciones climáticas. En la parte superior de la cabina, se ha colocado una barra de luces con espacio para nueve luces de trabajo, y debajo del parabrisas hay espacio para otras cuatro, junto al logotipo iluminado de Eco Log. Asimismo, en la parte trasera de la cabina hay varias opciones para luces de trabajo, y hay disponibles barras de luz de iluminación led de serie tanto en la puerta como sobre ella.





Eco Log NexSci

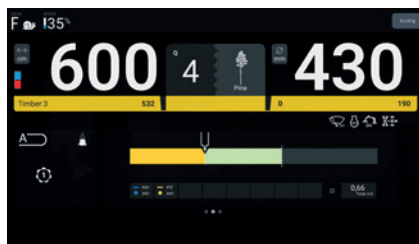
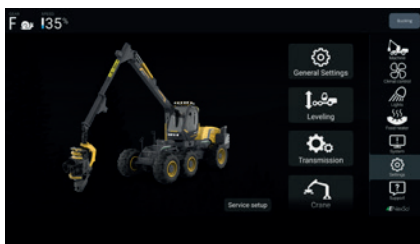
Eco Log NexSci es un sistema de control flexible y moderno que lleva la experiencia de su operador a un nivel completamente nuevo. Con Eco Log NexSci, le hemos puesto en el punto de mira como operador y hemos desarrollado un sistema enfocado en una elevada facilidad de uso donde puede tomar todas las decisiones y realizar los ajustes necesarios de manera fácil y lógica.

Con Eco Log NexSci, todas las funciones de la máquina se han trasladado también a una sola pantalla. Esto le proporciona a usted como operador una buena visión de conjunto de los datos de corte de madera y de la máquina durante el trabajo, en el que todas las funciones se presentan de una manera elegante, moderna y fácil de entender.

Incluso nuestras paletas desarrolladas internamente tienen un aspecto moderno y estilizado y la palanca de mando con 11 botones le permite tener siempre una serie de funciones de fácil acceso, lo que también significa que los pasos del trabajo se pueden realizar con una buena ergonomía. Funciones como la cámara de marcha atrás y el equipo de música se han reunido en una misma unidad, que también incluye funciones deseadas como Apple Car Play y Android Auto.

Eco Log NexSci está diseñado para cumplir con los requisitos de seguridad del futuro y, gracias a su flexibilidad, permite a Eco Log continuar desarrollando y adaptando continuamente el sistema y sus funciones a sus necesidades, dado que nuestro objetivo es ofrecerle como cliente el mejor sistema del mercado en todo momento.

Eco Log NexSci está disponible en todas las procesadora de brazos oscilantes de la serie G, así como en los últimos modelos de la generación anterior F.



Desarrollo y mejora continua

En Eco Log nos esforzamos constantemente por mejorar y desarrollar continuamente nuestros productos, responder a los deseos de nuestros clientes y satisfacer las demandas y desafíos del futuro.

A continuación encontrará algunos de nuestros últimos desarrollos en Facilidad de puesta a punto y Seguridad, así como en Transmisión y rendimiento: funciones y actualizaciones que, por supuesto, encontrará en todas nuestras procesadoras de la serie G. La mayoría de las actualizaciones también están disponibles en los últimos modelos de la generación anterior de procesadoras de brazos oscilantes (serie F).



FACILIDAD A LA HORA DE REALIZAR LA PUESTA A PUNTO Y SEGURIDAD

La facilidad a la hora de realizar la puesta a punto es siempre algo prioritario para nosotros en Eco Log. Todas las piezas y componentes de la máquina se han colocado para facilitar el acceso debajo de los grandes capós y, con la ayuda de los brazos oscilantes, la máquina siempre se puede subir o bajar a la altura de trabajo óptima durante la puesta a punto. El enrutamiento de la manguera se ha adaptado para que el técnico de servicio pueda acceder fácilmente a todas las partes de la máquina y todos los puntos de puesta a punto se han reunido en un mismo lado.

Para aumentar aún más la capacidad de puesta a punto y la seguridad de las máquinas, se ha implementado una serie de mejoras en nuestras procesadoras de la serie 500.

- Nueva caja para extintor de incendios en el bastidor frontal (desde la serie G).
- Acceso a la máquina actualizado: escalones, plataformas y asas que le permiten mantener un agarre de tres puntos en todo momento.
- Sobre las baterías, se han añadido una plataforma y soportes para una escalera para mejorar el acceso a los puntos de puesta a punto del motor.
- El bastidor frontal tiene una primera etapa actualizada con protección antideslizante y se han mejorado los sellos de la cubierta superior.
- El bastidor trasero ahora tiene los puntos de amarre actualizados, rutas de acceso mejorado y en el guardabarros trasero hemos introducido un interruptor principal detrás de una de las escotillas.
- Hemos rediseñado el depósito de combustible para facilitar el llenado, la medición del combustible, la aireación y la seguridad contra incendios. Encima del depósito, también hemos incluido un soporte para una toma.

TRANSMISIÓN Y RENDIMIENTO

- Hemos desarrollado nuestra transmisión trasera para aumentar la velocidad y la tracción. Con motores variables en las ruedas traseras, la máquina obtiene una conducción más suave, así como una mayor accesibilidad y un menor daño al suelo.
- Nuestro sistema antivuelco, que siempre está activo, asegura automáticamente que la fuerza siempre se concentre en el lado que tiene el agarre.
- El sistema hidráulico simplificado reduce el riesgo de fugas y genera una mayor eficiencia de combustible.
- Una válvula proporcional para controlar la presión de la unidad nos permite subir el nivel de presión al mismo tiempo que mantenemos el nivel de presión bajo para determinadas funciones y, por lo tanto, obtener una mayor eficiencia de combustible.
- Las actualizaciones también incluyen una nueva válvula de control, motores de giro actualizados y válvula para el freno de giro. Además, hemos movido la válvula del rotor a la unidad. Esto ha permitido una válvula de seguridad en la grúa simplificada y el resultado es una mayor seguridad, un enrutamiento mínimo de la manguera y trayectorias del caudal más cortas.
- A partir de la Serie G, hemos introducido un brazo oscilante moldeado trasero que aumenta la calidad y sostenibilidad de la máquina.

Especificaciones



550G T-PRO

560G

580G

590G

Dimensiones				
Longitud, máx. (a), mm	7402	7402	7672	7767
Altura, mín./máx. (b), mm	3338-4464	3338-4464	3338-4464	3430-4820
Distancia al suelo (d), mm	146-1191	146-1191	146-1191	175-1260
Peso, kg	19600	19600	20800	21500
Motor, Volvo Penta				
Tipo	6 cil. D8 - 7,7 l	6 cil. D8 - 7,7 l	6 cil. D8 - 7,7 l	6 cil. D8 - 7,7 l
Requisitos de emisiones, Stage/Tier de la Euromot	stage V ⁽¹⁾	stage V ⁽¹⁾	stage V ⁽¹⁾ /stage III ⁽²⁾	stage V ⁽¹⁾ /stage III ⁽²⁾
Potencia, bruta a 2200 rpm, kW/cv	160/218	185/252	210/286	235/320
Par, Nm (rpm)	1060	1160	1237	1310
Depósito de combustible, l	460	460	460	460
Transmisión				
Hidrostática	Tracción a las 6 ruedas, 2 marchas	Tracción a las 6 ruedas, 2 marchas	Tracción a las 6 ruedas, 2 marchas	Tracción a las 6 ruedas, 2 marchas
Tracción, máx., kN	195	195	195	220
Velocidad off-road, Velocidad on-road km/h	0-5/0-15	0-5/0-15	0-5/0-15	0-3,5/0-15
Neumáticos				
Delanteros	600/55x26,5	600/55x26,5	710/45x26,5	710/55x26,5
Delanteros, opcionales	710/45x26,5	710/45x26,5	710/45x26,5	710/55x26,5
Traseros	600/65x34	600/65x34	710/55x34	710/55x34
Traseros, opcionales	710/55x34	710/55x34	710/55x34	710/70x34
Ancho de la máquina, estándar/opcional (c), mm	2800/3000	2800/3000	3000/3100	3000/3100/3116
Dirección				
Angulo de dirección, °	±44	±44	±44	±44
Ajuste del nivel				
Angulo de inclinación, hacia delante/hacia atrás, °	±17	±17	±17	±16
Angulo de inclinación, derecha/izquierda, °	±25,5	±25,5	±25,5	±25,5
Grúa				
Alcance, m	11	11	10-11	10-11
Par de elevación, bruto, kNm	235	255/270	280	310
Par, bruto, kNm	38	38	50	50/70 ⁽³⁾
Angulo de rotación, °	350	350	350	350
Sistema hidráulico				
Bomba de grúa, cc	140	140	140	180
Caudal a 1600 rpm para la grúa, l/min	275	275	275	288
Bomba de la unidad, cc	145	145	145	210
Caudal a 1600 rpm para la unidad, l/min	285	285	285	335
Presión global máx, MPa	28	28	30	30
Tanque hidráulico, l	232	232	274	274
Sistema eléctrico				
Tensión, V	24	24	24	24
Baterías, Ah	2x145	2x145	2x145	2x145
Alternador, A	130	130	130	130
Luces de trabajo, cantidad	20	20	20	20
Tipo	LED	LED	LED	LED
Unidad				
Eco Log	EC 461	EC 461/EC 561	EC 561/EC 661 ⁽⁴⁾	EC 561/EC 661
Log Max	4000	4000T/5000V	5000V/6000	6000/7000

(1) Stage V también es aplicable para EE. UU. (2) Solo disponible en países no pertenecientes a la UE, EE. UU. y Canadá. (3) Valor teórico de 70kN para máquinas equipadas con tres motores rotativos - opcional. (4) Solo con grúa de 10 metros.

Las especificaciones, configuraciones, dimensiones y pesos de los productos pueden variar en función de cualquier posible equipo adicional. El equipo estándar y adicional disponible puede variar según el mercado. Eco Log Sweden AB se reserva el derecho a modificar las especificaciones y los diseños de los productos sin previo aviso. Las fotografías, los diagramas y las ilustraciones no siempre hacen referencia a productos con equipamiento estándar y, por lo tanto, no son vinculantes. Los datos de consumo de combustible se han compilado a partir de máquinas de prueba en Escandinavia y pueden verse afectados por muchos factores que no se pueden considerar vinculantes.