

# Abatteuse série 500



# Eco Log - when you're in control

La gamme des abatteuses à bras pendulaires Eco Log série G vous propose des modèles à haute productivité pour tous les travaux d'exploitation forestière – de notre plus petite abatteuse, l'Eco Log 550, à notre plus grande, l'Eco Log 590. Tous les modèles de la série G ont été équipés d'une toute nouvelle cabine moderne et spacieuse, où chaque détail a été soigneusement sélectionné pour faciliter votre quotidien et vous permettre d'effectuer un travail encore plus efficace et productif. L'abatteuse Eco Log 580G est d'une polyvalence remarquable. Elle partage désormais la même plateforme de sa grande sœur l'Eco Log 590G.

Une garde au sol qui  
peut aller jusqu'à

1,2 m

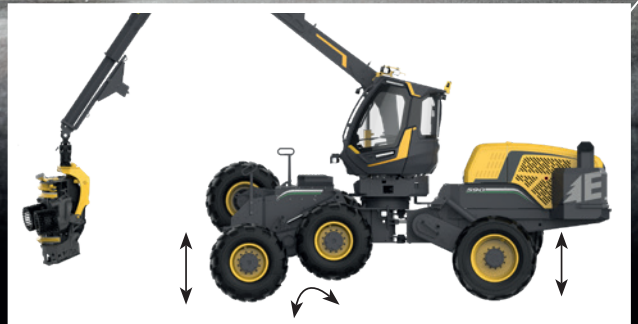
pour un  
franchissement  
aisé

Augmente  
votre  
productivité

Intervalles de  
service plus  
longs

## SYSTÈME UNIQUE À BRAS PENDULAIRES

Avec les abatteuses Eco Log de la série 500, vous disposez d'un contrôle total du positionnement de la machine, quel que soit le type de terrain. Vous pouvez ajuster l'assiette, l'inclinaison et la garde au sol de la machine pour s'adapter au terrain où vous travaillez. Les bras pendulaires sont une solution unique à Eco Log qui permet d'incliner, de monter ou d'abaisser la machine afin que la grue et le conducteur profitent d'une position optimale et puissent toujours effectuer le travail avec une productivité élevée. Les bras pendulaires sont particulièrement utiles sur les terrains escarpés et/ou rocheux, en permettant d'aller exploiter des bois sur des terrains difficiles, et participent grandement à faciliter l'organisation des chantiers.



## Garde au sol inégale



La série Eco Log 500 offre une garde au sol imbattable et l'accessibilité aux terrains accidentés.

Grâce à ses bras pendulaires, la hauteur de l'abatteuse peut varier de 11 centimètres à 1,2 mètre. L'abatteuse passe facilement sur les souches et les roches puisqu'il est possible de lever et d'abaisser la machine à l'aide des bras pendulaires soit séparément, soit en interaction. La capacité de la machine à franchir des obstacles élevés et des pentes raides maximise l'accessibilité ce qui permet d'être plus efficace et donc plus productif.

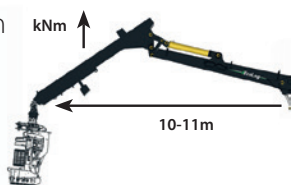


550 T-PRO | 235 kNm

560 | 255/270 kNm

580 | 280 kNm

590 | 310 kNm



### GRUE PUISSANTE

La gamme des grues a été dessinée et développée par Eco Log. Cette gamme a été spécialement développée pour les abatteuses pour manipuler et lever la tête dans toutes les positions. Utilisée avec nos bras pendulaires, la grue d'abatteuse vous permet de toujours travailler avec une efficacité et une puissance élevées tout en conservant une position de travail optimale et stable sur tous les terrains.

### HAUTE FIABILITÉ DE FONCTIONNEMENT

Les abatteuses Eco Log de la série 500 se distinguent par une haute fiabilité de fonctionnement et sont entraînées par des moteurs Volvo Penta avec un intervalle d'entretien de 1000 h. Ces moteurs se caractérisent par des performances élevées, une fiabilité à toute épreuve et une grande efficacité énergétique. Associées à la conception et à la facilité d'entretien des machines, ces qualités permettent à nos clients de minimiser les temps d'arrêt.

# Bienvenue dans la cabine d'abatteuse Eco Log

Avec la série G, nous sommes fiers de présenter une toute nouvelle cabine d'abatteuse, entièrement repensée pour offrir un espace de travail optimal à l'opérateur. Nous proposons une cabine moderne offrant le plus haut niveau de confort, d'espace et d'ergonomie tout en permettant à l'opérateur de disposer en permanence d'une visibilité optimale sur la zone de travail. Lors de la conception de la cabine, les objectifs étaient de faire en sorte que l'opérateur s'y sente à l'aise tout au long de la journée, grâce à une nouvelle climatisation, un nouveau système audio et un espace généreux. Le siège pivotant vous permet d'accéder facilement à l'arrière de la cabine et ainsi de profiter pleinement de la surface et des espaces de rangement disponibles.

La cabine est équipée d'épaisses vitres de sécurité et de voies d'accès sûres grâce à une toute nouvelle plate-forme qui vous permet de monter et descendre de la cabine facilement et en toute sécurité par la porte latérale.

L'intérieur de la cabine offre également de nombreuses astucieuses possibilités de rangement et des détails qui vous permettront de passer une journée plus agréable aux commandes de l'abatteuse. Bienvenue dans la cabine des abatteuses Eco Log !

Nombreux  
rangements



## CLIMATISATION

La cabine est montée avec un tout nouveau système de chauffage, de ventilation et de climatisation (système CVC). Ce système comporte un contrôle automatique de la température et a été soigneusement testé dans des climats froids et chauds. Le chauffage des essuie-glaces et du pare-brise est disponible en option et est fortement recommandé sur les machines qui travaillent dans des conditions très froides.

## ENTRETIEN

Lors du développement de ses machines, Eco Log a toujours pour mot d'ordre la facilité d'entretien et ceci vaut également pour la nouvelle cabine. L'espace derrière les panneaux est facilement accessible, par exemple pour atteindre la carte à fusibles sous le panneau supérieur, et les points de dépannage ont été rassemblés sous le même panneau. Toute l'unité de climatisation est placée à l'extérieur et il suffit de déplacer le panneau arrière de la cabine pour y accéder. Tout ceci permet d'effectuer l'entretien aussi rapidement et simplement que possible.



## Intérieur

La cabine est un lieu de travail et les journées en forêt sont souvent longues. Il était donc évident de développer une cabine dans laquelle l'opérateur puisse se sentir le plus à l'aise possible. Voici entre autres des points qui ont été travaillés à l'intérieur de la cabine contribuant ainsi à optimiser le poste de pilotage des abatteuses Eco Log.

- La forme de la cabine permet d'offrir un espace généreux et une grande surface au sol.
- Les éléments intérieurs et les panneaux sont en matériaux de haute qualité soigneusement sélectionnés. La cabine profite également d'une bonne isolation sonore et d'un éclairage agréable avec des lampes LED intégrées.
- Toutes les abatteuses de la série G sont équipées de notre système de commande Eco Log NexSci, de palettes conviviales, des joysticks à 11 boutons et d'un nouveau système audio avec subwoofer - compatible avec Apple Car Play et Android Auto.
- Plusieurs poignées ergonomiques et faciles d'accès.
- La cabine comporte de nombreux espaces de rangement, petits et grands, tels que des compartiments pour chaussures, porte-bouteille et thermos, téléphone et clés, ainsi qu'un porte-manteaux avec fonction de réchauffage.
- Glacière/boîte chauffante
- De nombreuses prises permettent de charger des appareils avec plusieurs connexions : USB-C, USB-B, 12/24 V
- Système sans clé pour accéder à la cabine - verrouillage centralisé pour la porte et la sortie de secours.
- Le chauffage au sol est disponible en option
- Différents modèles de sièges sont disponibles.

## ÉCLAIRAGE DE TRAVAIL

Un bon éclairage de travail est essentiel pour réaliser un travail efficace à toute heure et dans différentes conditions météorologiques. Tout en haut de la cabine se trouve une barre lumineuse avec neuf feux de travail et de la place est prévue pour quatre autres feux sous le pare-brise, à côté du logo Eco Log illuminé. L'arrière de la cabine propose plusieurs options de feux de travail et des barres lumineuses LED sont disponibles en standard sur et au-dessus de la porte.





## Eco Log NexSci

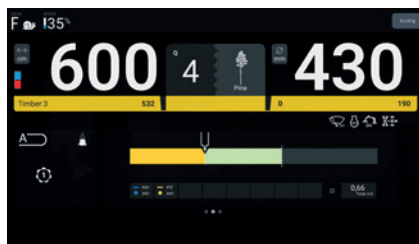
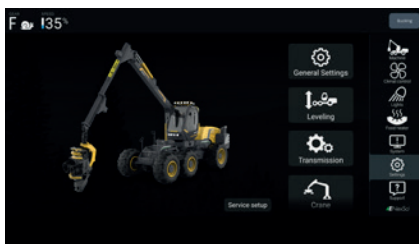
Eco Log NexSci est un système de commande flexible et moderne qui vous offre une expérience hors du commun. Avec Eco Log NexSci, nous avons mis la priorité sur le conducteur et développé un système hautement convivial qui vous permet d'effectuer, facilement et logiquement, tous les choix et réglages nécessaires.

Avec Eco Log NexSci, toutes les fonctions de la machine ont été rassemblées sur un écran. L'opérateur dispose ainsi d'une bonne vue d'ensemble sur l'abattage et le billonnage comme sur les données de la machine pendant le travail. Toutes les fonctions sont présentées de manière élégante, moderne et bien lisible.

Les palettes offrent une apparence moderne et épurée et les joysticks à 11 boutons vous permettent de toujours avoir un certain nombre de fonctions à portée de la main, ce qui améliore l'ergonomie des étapes de travail. Des fonctionnalités telles qu'une caméra de recul et une stéréo ont été rassemblées dans une seule unité, qui contient également les fonctions très demandées Apple Car Play et Android Auto.

Eco Log NexSci a été conçu pour répondre aux exigences de sécurité futures. Sa flexibilité permet à Eco Log d'améliorer et d'adapter continuellement ce système et ses fonctions selon les besoins, car l'objectif est toujours de proposer aux professionnels forestiers le meilleur système du marché.

Eco Log NexSci est disponible sur toutes les abatteuses à bras pendulaires de la série G.



# Développement et amélioration continue

Eco Log s'efforce continuellement d'améliorer et de développer ses produits, d'être à l'écoute des besoins de ses clients et de répondre aux exigences et aux défis futurs.

Vous trouverez ci-dessous quelques-uns de nos domaines de développement les plus récents en matière de facilité d'entretien, de sécurité et de transmission et performances – des fonctions et mises à jour qui sont bien sûr disponibles sur toutes nos abatteuses de la série G. La plupart des mises à jour ont déjà été intégrées sur les derniers modèles de la génération précédente d'abatteuses à bras pendulaires (série F).



## FACILITÉ D'ENTRETIEN ET SÉCURITÉ

La facilité d'entretien est toujours une priorité pour Eco Log. Tous les composants et toutes les pièces de la machine ont été placés de façon à permettre un accès facile sous les grands capots et, grâce aux bras pendulaires, la machine peut toujours être montée ou abaissée à une hauteur de travail optimale pendant l'entretien. L'acheminement des flexibles a été adapté pour permettre aux techniciens d'accéder facilement à toutes les pièces et tous les points d'entretien de la machine ont été rassemblés du même côté.

Pour optimiser aussi bien la facilité d'entretien que la sécurité des machines, un certain nombre d'améliorations ont été mises en œuvre sur nos abatteuses de la série 500.

- Nouveau compartiment pour extincteur sur le châssis avant.
- Mise à jour des voies d'accès autour de la machine - marches, plates-formes et poignées vous permettant de toujours maintenir une prise à trois points.
- Au-dessus des batteries, une plateforme et des accessoires pour une échelle ont été ajoutés afin d'améliorer l'accès aux points d'entretien du moteur.
- La première marche du châssis avant a été modifiée avec une surface antidérapante et les joints de la trappe supérieure ont été améliorés.
- Sur le châssis arrière, des points d'arrimage et les voies d'accès ont été ajoutés. Un interrupteur principal est placé à l'arrière.
- Le réservoir de carburant a été modifié afin de simplifier le remplissage, la mesure du carburant, la ventilation et la sécurité anti-incendie. Un emplacement dédié pour y loger une barre à mine.

## TRANSMISSION ET PERFORMANCES

- Modernisation de la transmission des roues arrière qui améliore la vitesse et la puissance de traction. Avec des moteurs de roue arrière à déplacement variable, l'abatteuse fonctionne avec plus de souplesse, une meilleure accessibilité et moins d'endommagement du sol.
- Le système anti-patinage est toujours actif, et veille automatiquement à ce que la puissance soit concentrée du côté où se trouve le contact.
- Le système hydraulique simplifié réduit le risque de fuites et augmente l'efficacité énergétique.
- Une vanne proportionnelle pour la commande de la pression vers la tête d'abattage permet d'augmenter le niveau de pression tout en maintenant une pression basse pour certaines fonctions, ce qui améliore l'efficacité et la consommation.
- Les mises à jour incluent également une nouvelle valve de commande de direction, des moteurs de rotation améliorés, une valve pour le frein de rotation et un nouvel emplacement de la valve du rotateur pour la tête d'abattage. Ceci a permis de simplifier le distributeur de grue et ainsi de réduire le nombre et le passage des flexibles hydrauliques.
- La série G est équipée de bras pendulaires arrière moulés, ce qui améliore la qualité et la robustesse de la machine.

## Spécifications



550G T-PRO

560G

580G

590G

Dimensions				
Longueur, max (A), mm	7402	7402	7672	7767
Hauteur, min/max (B), mm	3338-4464	3338-4464	3338-4464	3430-4820
Garde au sol (D), mm	146-1191	146-1191	146-1191	175-1260
Poids, kg	19600	19600	20800	21500
Moteur, Volvo Penta				
Type	6 cyl. D8 - 7.7 l	6 cyl. D8 - 7.7 l	6 cyl. D8 - 7.7 l	6 cyl. D8 - 7.7 l
Normes européennes antipollution Stage/Tier	Stage V <sup>(1)</sup>	Stage V <sup>(1)</sup>	Stage V <sup>(1)</sup> /Stage III <sup>(2)</sup>	Stage V <sup>(1)</sup> /Stage III <sup>(2)</sup>
Puissance, chiffre brut à 2200 tr/min, kW/cv	160/218	185/252	210/286	235/320
Couple, Nm (tr/min)	1060	1160	1237	1310
Capacité du réservoir, l	460	460	460	460
Transmission				
Hydrostatique	6 roues motrices, 2 vitesses	6 roues motrices, 2 vitesses	6 roues motrices, 2 vitesses	6 roues motrices, 2 vitesses
Puissance de traction, max, kN	195	195	195	220
Vitesse de conduite, hors route/Vitesse de conduite, sur route, km/h	0-5/0-15	0-5/0-15	0-5/0-15	0-3,5/0-15
Pneumatiques				
Avant	600/55x26,5	600/55x26,5	710/45x26,5	710/55x26,5
Avant, en option	710/45x26,5	710/45x26,5	710/45x26,5	710/55x26,5
Arrière	600/65x34	600/65x34	710/55x34	710/55x34
Arrière, en option	710/55x34	710/55x34	710/55x34	710/70x34
Largeur de la machine, std/option (C), mm	2800/3000	2800/3000	3000/3100	3000/3100/3116
Direction				
Angle de direction, °	±44	±44	±44	±44
Réglage des niveaux				
Angle d'inclinaison, vers l'avant/vers l'arrière, °	±17	±17	±17	±16
Angle d'inclinaison, droite/gauche, °	±25,5	±25,5	±25,5	±25,5
Grue				
Portée, m	11	11	10-11	10-11
Couple de levage, brut, kNm	235	255/270	280	310
Couple de rotation, brut, kNm	38	38	50	50/70 <sup>(3)</sup>
Angle de rotation, °	350	350	350	350
Système hydraulique				
Pompe de grue, cm <sup>3</sup>	140	140	140	180
Flux à 1600 tr/min pour la pompe de grue, l/min	275	275	275	288
Pompe de l'unité d'alimentation, cm <sup>3</sup>	145	145	145	210
Flux à 1600 tr/min pour la pompe de l'unité d'alimentation, l/min	285	285	285	335
Pression max. de la tête, MPa	28	28	30	30
Réservoir hydraulique, l	232	232	274	274
Système électrique				
Tension, V	24	24	24	24
Batteries, Ah	2x145	2x145	2x145	2x145
Générateur, A	130	130	130	130
Éclairage de travail, nombre	20	20	20	20
Type	LED	LED	LED	LED
Unité d'alimentation				
Eco Log	EC 461	EC 461/EC 561	EC 561/EC 661 <sup>(4)</sup>	EC 561/EC 661
Log Max	4000	4000/5000V	5000V/6000	6000/7000

(1) Stage V est également applicable aux États-Unis. (2) Disponible uniquement dans les pays hors de l'UE, des États-Unis et du Canada. (3) Valeur théorique 70kN pour les machines équipées de 3 moteurs tournants - en option.

(4) Seulement avec une grue de 10 mètres

Les spécifications, les configurations, les dimensions et les poids des produits peuvent varier en fonction d'éventuels équipements supplémentaires. La composition de l'équipement standard et les équipements supplémentaires disponibles peuvent varier d'un marché à l'autre. Eco Log Sweden AB se réserve le droit de modifier les spécifications et les conceptions de ses produits sans préavis. Les photos, les diagrammes et les illustrations ne font pas toujours référence à des produits standards et ne sont donc pas juridiquement contraignants. Les données relatives à la consommation de carburant ont été compilées à partir de tests effectués sur des machines d'essai en Scandinavie et peuvent donc être influencées par de nombreux facteurs non mesurables. La présentation de ces données ne peut donc pas être considérée comme juridiquement contraignante.