





# En ny generation skördare. Med extra allt.

Den senaste generationen av Eco Logs 500-serie har utrustats med extra allt. Modellserien hämtar sin styrka från Volvo Penta D8-motorer på mellan 218 och 320 hk och har optimerats för högsta driftsäkerhet och effektivitet.

Den kraftfulla kranen med upp till 310 kNm är ett av många skäl till att du kan öka din produktion med upp till hela 10%\*.

Läs mer om vår nya generation skördare på [ecologforestry.com](http://ecologforestry.com)

+10%  
ungefärlig ökad  
produktion\*

592l/min  
oljeflöde\*\*

\*Jämfört med konkurrenter. Baserat på rapporterad kunderfarenhet.

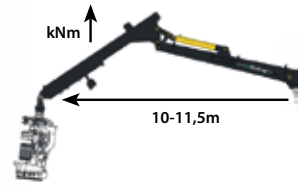
\*\*Maximalt flöde för arbetshydraulik på 590.

## Kran

550/560 | 255 kNm

580 | 270 kNm

590 | 310 kNm



## SERVICEVÄNLIG

Alla komponenter är lättåtkomliga under de två stora huvarna på maskinens bakre del. De flesta komponenter är enkla att demontera och/eller tilta.

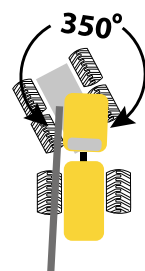
## KRAFTFULLA MOTORER

Eco Logs skördare i 500-serien drivs av Volvo Penta D8-motorer, som kännetecknas av hög prestanda, tillförlitlighet, bränsleeffektivitet och låga utsläppsnivåer.





## Vridbar hytt

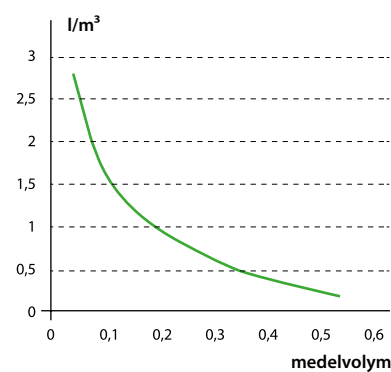


### VRIDBAR HYTT

Hyttan kan vridas hela 350°

- + Komfort
- + Precision
- + Sikt
- + Effektivitet

## BRÄNSLEFÖRBRUKNING



Uppmätt bränsleförbrukning för Eco Log 580 med Log Max 5000 och Volvo Penta D8-motor.



## OPTIMERAT KYLSYSTEM

En återcirkulationspump optimerar tillsammans med vertikalt placerade kylare maskinens kylningskapacitet.



- Unik pendelarmsupphängning för chassit
- Tilt i sidled  $\pm 25^\circ$
- Tilt framåt-bakåt  $\pm 16^\circ$

\* För att göra 590 ännu mer flexibel i krävande terräng kan den utrustas med balanserad boggi.

## UNIKA PENDELARMAR

Eco Logs unika pendelarmsupphängning ger bästa möjliga framkomlighet och stabilitet i krävande terräng.

# Specifikationer



\* Endast med 10-meterskran

\*\*Endast tillgängligt i länder utanför EU, USA &amp; Canada.

550

560

580

590

<b>Dimensioner</b>				
Längd, max (a), mm	7230	7402	7402	7767
Höjd, min/max (b), mm	3385-4528	3338-4464	3338-4464	3430-4820
Markfrigång (d), mm	145-1324	146-1191	146-1191	175-1260
Vikt, kg	17500	19100	20200	21000
<b>Motor, Volvo Penta</b>				
Typ	6 cyl. 870/850** - 7.71	6 cyl. 871/851** - 7.71	6 cyl. 872/852** - 7.71	6 cyl. 873/853** - 7.71
Utsläppskrav, Euromot Stage/Tier	3a**/4	3a**/4	3a**/4	3a**/4
Effekt, brutto vid 2200 rpm, kW/hk	160/218	185/252	210/286	235/320
Vridmoment, Nm (rpm)	1050 (1060)	1150 (1160)	1250 (1237)	1300 (1310)
Bränsletank, l	460	460	460	460
<b>Transmission</b>				
Hydrostat	4 wd, 2 vxl/gears	6 wd, 3 vxl/gears	6 wd, 3 vxl/gears	6 wd, 3 vxl/gears
Dragkraft, max, kN	155	172	172	190
Körhastighet, off-road/Körhastighet, on-road, km/h	0-7/0-14	0-7/0-15	0-7/0-15	0-5/0-12
<b>Däck</b>				
Fram	600/65x34	600/55x26,5	600/55x26,5	700/50x30,5
Fram, alternativ	710/55x34	710/45x26,5	710/45x26,5	650/65x26,5
Bak	600/65x34	600/65x34	600/65x34	710/55x34
Bak, alternativ	710/55x34	710/55x34	710/55x34	710/70x34
Maskinbredd, std/alternativ (c), mm	2606/2806	2790/2999	2790/2999	3077/2977
<b>Styrning</b>				
Styrvinkel, °	±44	±44	±44	±44
<b>Nivåreglering</b>				
Tiltvinkel, framåt/bakåt, °	±17	±17	±17	±16
Tiltvinkel, höger/vänster, °	±25,5	±25,5	±25,5	±25,5
<b>Kran</b>				
Räckvidd, m	10-11,5	10-11,5	10-11,5	10-11
Lyftmoment, brutto, kNm	255	255	270	310
Vridmoment, brutto, kNm	38	38	38	50
Vridvinkel, °	350	350	350	350
<b>Hydraulsystem</b>				
Kranpump, cc	140	140	140	180
Flöde vid 1600 rpm för kran, l/min	275	275	275	288
Aggregatpump, cc	145	145	145	190
Flöde vid 1600 rpm för aggregat, l/min	285	285	285	304
Arbetstryck, MPa	25	25	25	26
Hydraultank, l	232	232	232	274
<b>Elsystem</b>				
Spänning, V	24	24	24	24
Batterier, Ah	2x145	2x145	2x145	2x145
Generator, A	130	130	130	130
Arbetsbelysning, antal	20	20	20	20
Alternativ	Halogen, xenon eller LED	Halogen, xenon eller LED	Halogen, xenon eller LED	Halogen, xenon eller LED
<b>Aggregat</b>				
Log Max	4000/5000*	4000/5000	5000/6000*	6000/7000*

Produkternas specifikationer, konfigurationer, dimensioner och vikter kan variera beroende på eventuell extrautrustning. Tillgänglig standard- och extrautrustning kan variera mellan olika marknader. Eco Log Sweden AB förbehåller rätten till att ändra produktens specifikationer och konstruktioner utan föregående meddelande. Foton, diagram och illustrationer avser inte alltid standardutrustad produkt och är således inte juridiskt bindande. Data för bränsleförbrukning har sammansätts från testmaskiner i Skandinavien och påverkas av många omätbara faktorer. Det kan därför inte anses vara juridiskt bindande.